

Seminario Fundación BBVA-Ivie 2014. ¿Qué cambios económicos necesita España? (III)
El problema de la formación. Valencia, 9 de diciembre de 2014

**Rendimiento académico. Causas y políticas
educativas para mejorarlo**

Dr. J. Oriol Escardíbul (Universidad de Barcelona & IEB)



Presentación

1. **Definición de rendimiento académico**
2. **Determinantes del rendimiento académico en España a partir de las evaluaciones (propias) de PISA**
3. **Determinantes del rendimiento académico (otros estudios)**
4. **Recomendaciones de política educativa para mejorar el rendimiento académico del alumnado español**



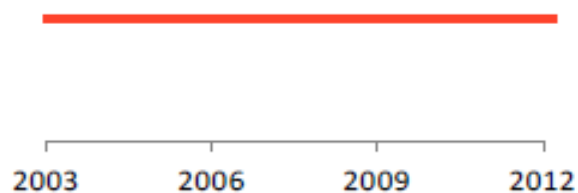
1. Definición de rendimiento académico

- **Rendimiento académico:**
 - **Adquisición de competencias:** dominio de los procesos, entendimiento de los conceptos y habilidad de actuar o funcionar en varias situaciones dentro de cada dominio (lectura, matemáticas y competencia científica).
 - **Pobreza educativa: nivel 1 o inferior**
 - Sólo pueden resolver cuestiones relacionadas con contextos familiares donde toda la información relevante está presente y las preguntas claramente definidas.
 - Carecen de las competencias suficientes para participar activamente en situaciones de la vida cotidiana o laboral.

2.1. PISA: Evolución de resultados en España

Matemáticas

Evolución del rendimiento en matemáticas en España

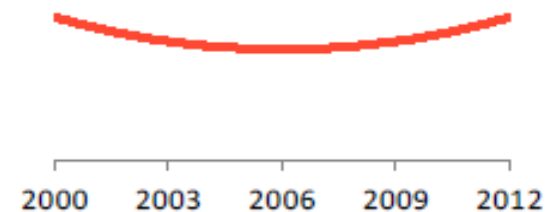


% del alumnado rezagado (niveles <1 y 1)

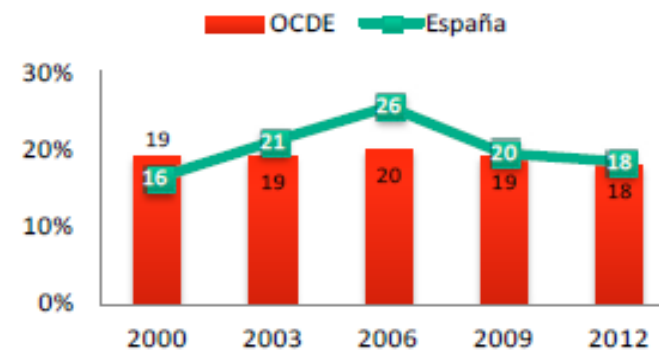


Lectura

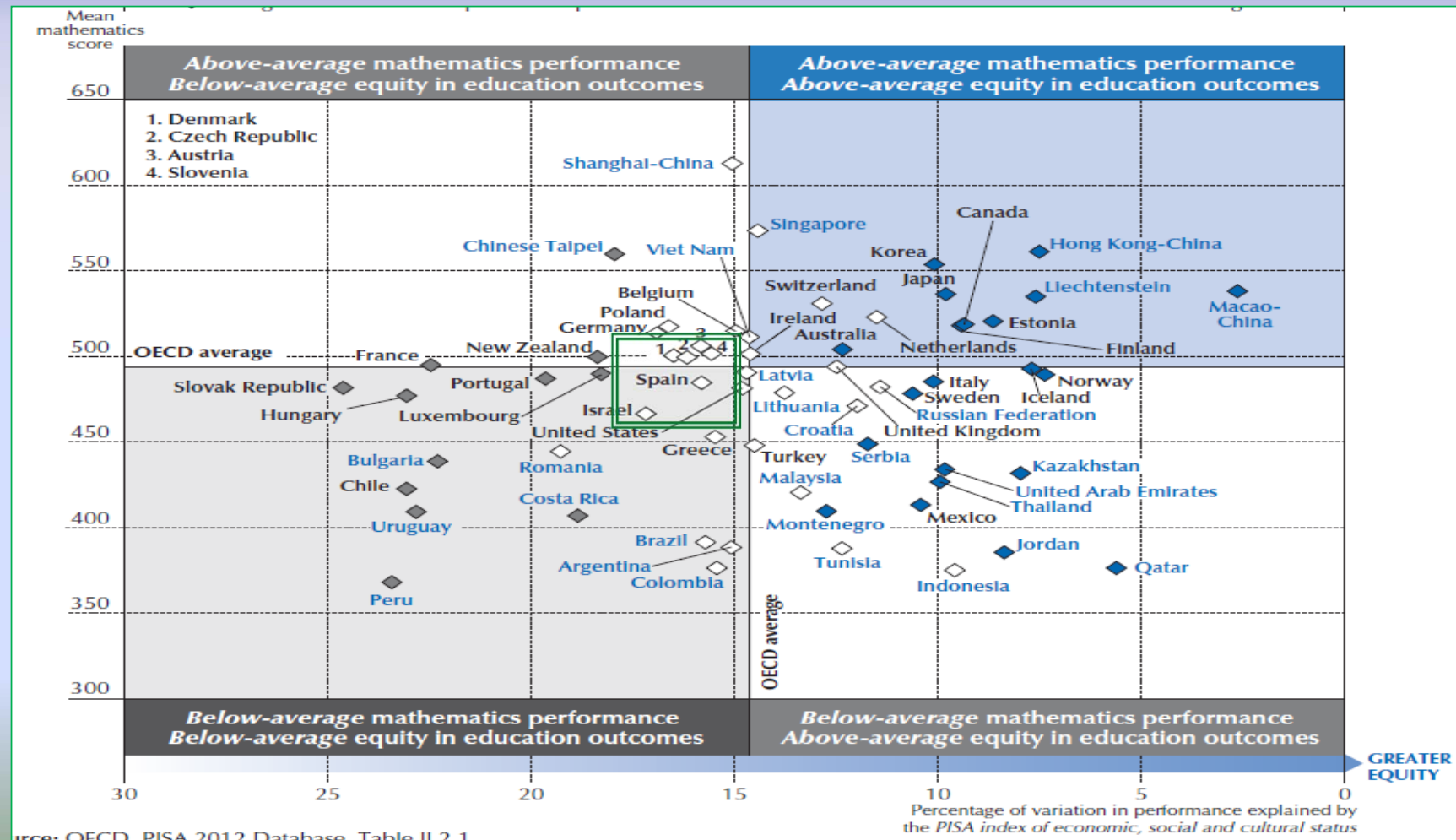
Evolución del rendimiento en lectura en España



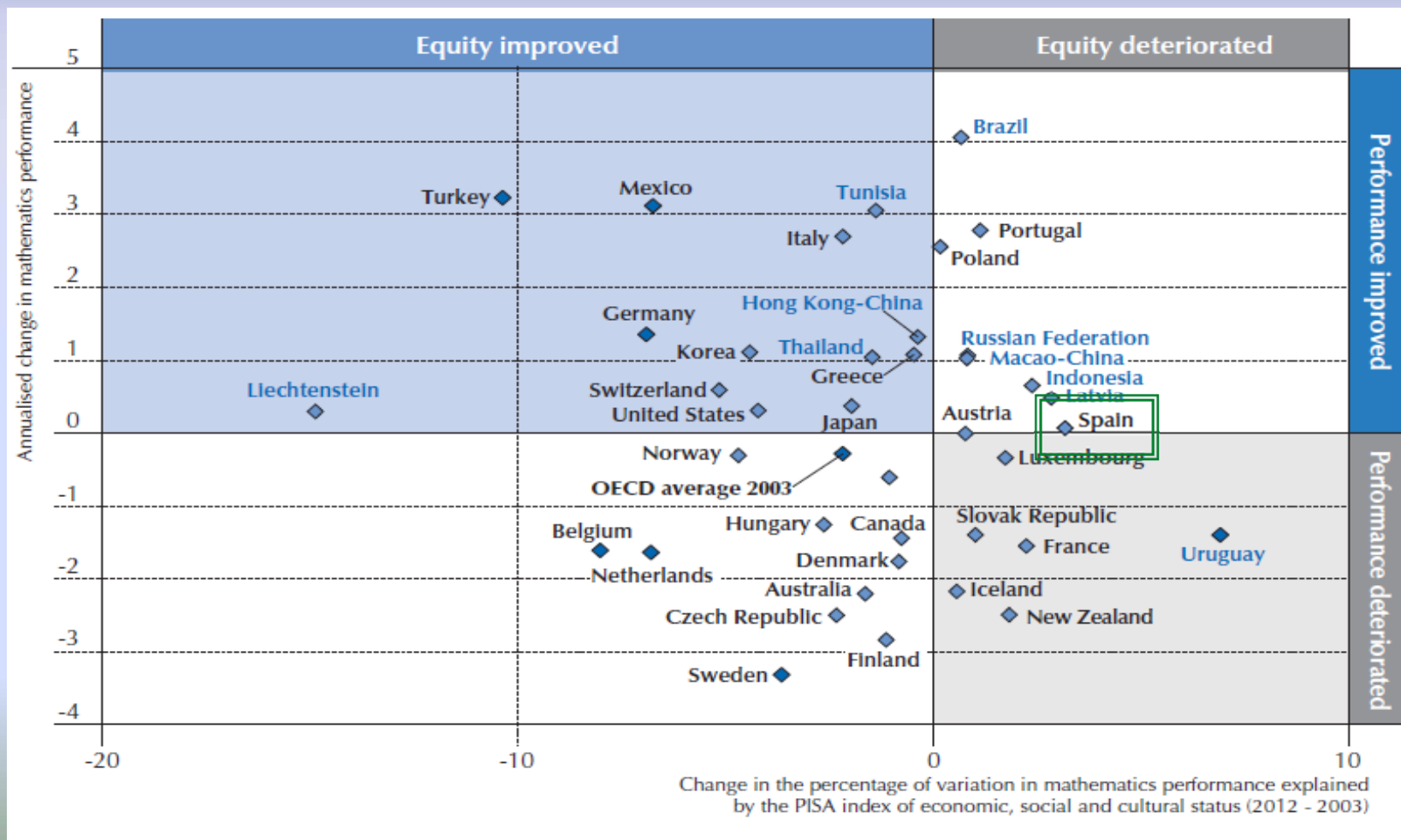
% del alumnado rezagado (niveles <1 y 1)



2.2. PISA-2012: Rendimiento y equidad



2.3. 2.2. PISA-2012: Rendimiento y equidad



2.4. PISA: Estudios propios

- Calero, J. y Escardíbul, J.O. (2007) en *Hacienda Pública Española*, 183(4), 33-66.
- Calero, J. y Escardíbul, J.O. (2007) en Navarro (dir.): *La situación social en España II*. Biblioteca Nueva.
- Calero, J. y Escardíbul, J.O. (2009) en Navarro (dir.): *La situación social en España III*. Biblioteca Nueva.
- Calero, J. y Escardíbul, J.O. (2013) en *PISA 2012. Informe Español. Volumen II*. MECD-INEE.
- Calero, J. y Escardíbul, J.O. (2014) en *XXIII Jornadas de la AEDE*. Valencia. 3-4 de julio.
- Calero, J. y Escardíbul, J.O. (2014) en Recursos escolares y resultados de la educación. FESyE.
- Calero, J., Escardíbul, J.O. et al. (2007) *Desigualdades socioeconómicas en el sistema educativo español*. CIDE.
- Calero, J., Escardíbul, J.O. y Choi, A. (2012) en *Revista Española de Educación Comparada*, Vol.19, 69-103.
- Escardíbul, J.O. (2008) en *Investigaciones de Economía de la Educación*, 3, 153-162.
- Escardíbul, J.O. y Mora, T. (2012) en *Presupuesto y Gasto Público*, 67, 119-136.
- Mediavilla, M. y Escardíbul, J.O. (2014) en *PISA 2012. Resolución de problemas de la vida real. Resultados de matemáticas y lectura por ordenador. Informe español. Análisis secundario*. MECD- INEE, 158-179.
- Mediavilla, M. y Escardíbul, J.O. (2015 en prensa) ¿Son las TIC un factor clave en la adquisición de competencias? Un análisis con evaluaciones por ordenador, *Hacienda Pública Española*.

2.5. PISA: Determinantes del rendimiento académico (ámbito escolar)

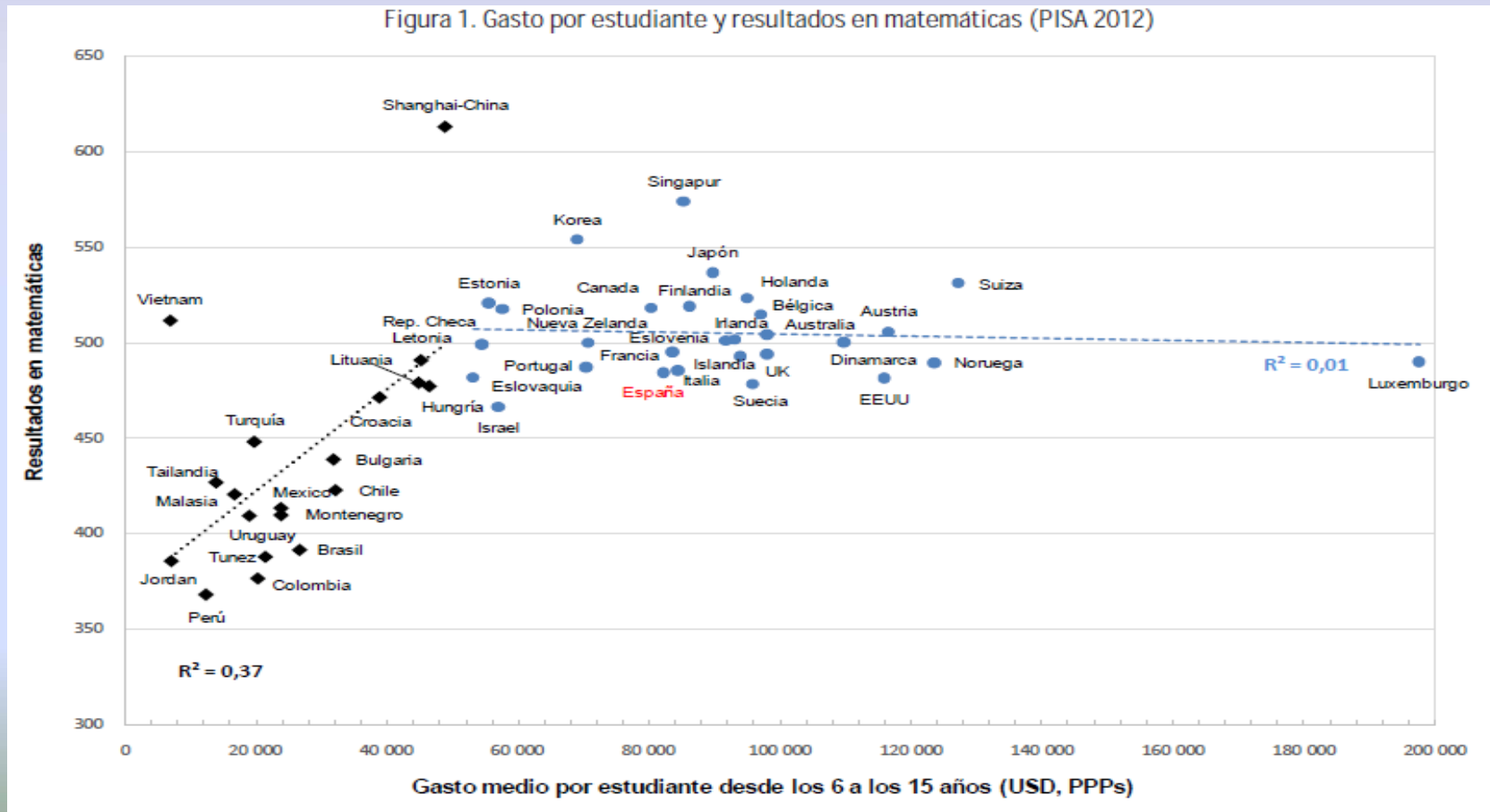
Variables	2012 (MAT)	2012 (LEC)	2012 (MAT-LEC Ordenad.)	2012 ▽ pobre (MAT)	2009 ▽ pobre (LEC)	2006 (CIEN)	2003 (MAT)	2003 ▽ pobre (MAT)
Clima educativo (padres)		+ (ocup)	*	+	+ (ocup)	+	+	+
Educación infantil > 1 año	+	+	+	+	+	+	+	
Disciplina	*	+					+	
Motivación						+	+	
Activ. extracurriculares		+						
Pronta edad inicio uso TIC	+		+	+		+		
Disponibilidad TIC escuela	-		+/*	+				
% chicas en el centro	*		*	*	+		+	+
Repetición de curso	-	-	-	-	-	-	-	-
Absentismo escolar	-	-	-	-	*			
% inmigrantes centro				> 40%				>10%

2.6. PISA: Determinantes del rendimiento académico (ámbito escolar)

Variables	2012 (MAT)	2012 (LEC)	2012 (MAT-LEC Ordenad.)	2012 ∇ pobre (MAT)	2009 ∇ pobre (LEC)	2006 (CIEN)	2003 (MAT)	2003 ∇ pobre (MAT)
CCAA	Incide		Incide	Incide				
Titularidad del centro	*	*	*	*	*	*	*	*
Escuela compite con otras	*		*	*	*			
Escuela publicita resultados	*	*				*		
Autonomía	Pres. (+)	*	Pres. (+)	*	*	Pres. (+)		
Número alumnos escuela	-	-	*	*	*		+	+
Número alumnos por clase	*	+	*	*				
Alumnos/profesor	*	*	*	*	+		-	
Falta profesorado	*	*	*	*		-		*
Falta medios materiales	*	Biblio. (+)						
Agrupación de alumnos	*			*	*		-	

3.1. Determinantes del rendimiento académico (otros estudios)

- Gasto educativo



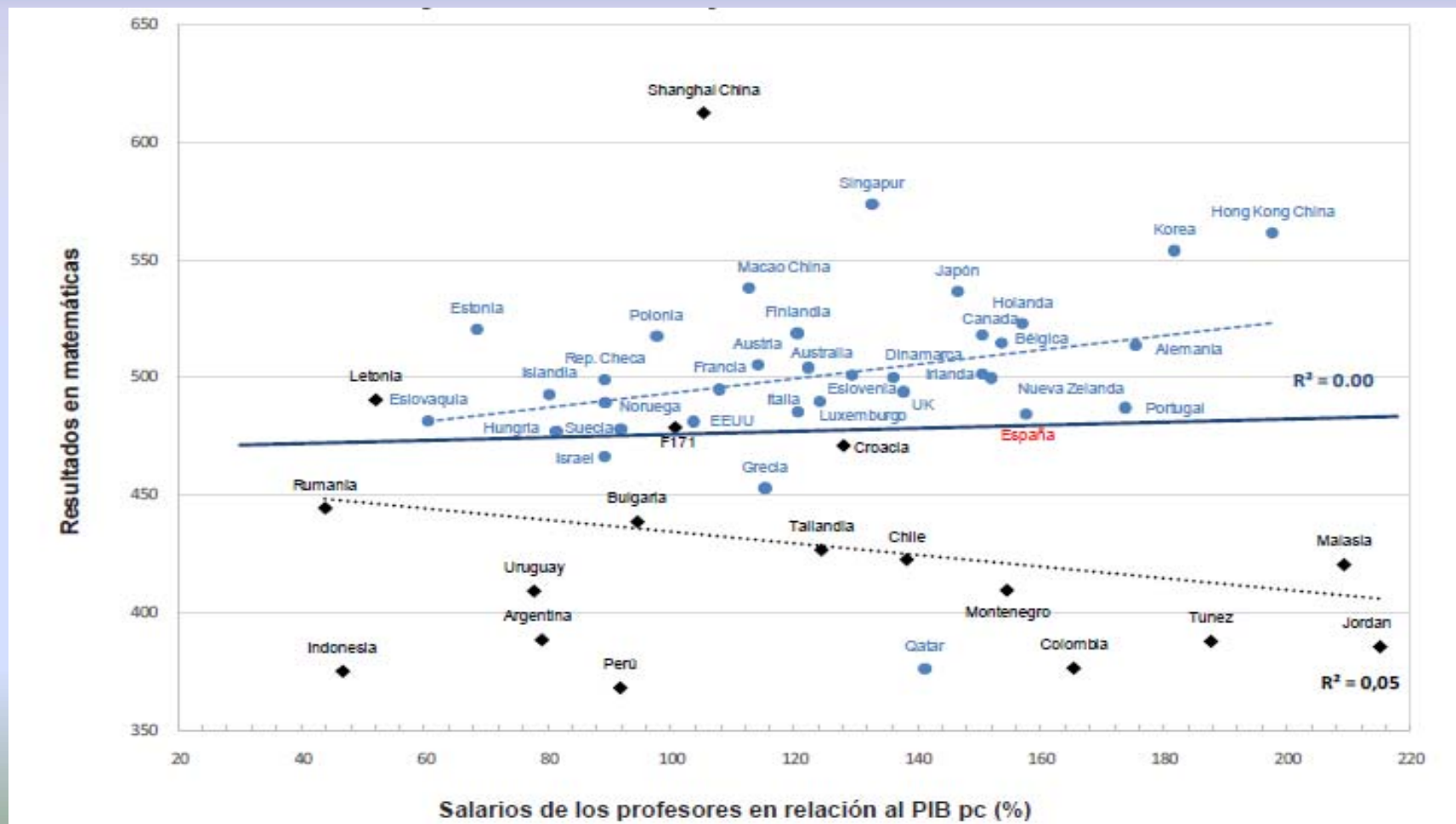
3.2. Profesorado y dirección

Gasto público educativo: incide positivamente más de lo habitualmente señalado	Muestras grandes de países	Meta-análisis	Gasto regional educación España	Escuelas Bajo rend. R. Unido	Financ. demanda (familias)	Becas
Hanushek y Kimko (2000), Lee y Barro (2001)	No					
Chaudhuri y Maitra (2008), McMahon (1999)	Sí					
Hanushek (1986, 1997, 2003)		No				
Hedges et al. (1994), Dewey et al. (2000), Krueger (2003)		Sí				
Donato y Ferrer (2012): PISA-2009. Mora, Escardíbul y Espasa (2010): frac. esc./abandono t. Morales y Pérez (2011): tasa de fracaso escolar			Sí			
Levacic et al. (2005), Jenkins et al. (2006), Holmlund et al. (2010), Gibbons et al. (2011), Machin et al. (2010)				Sí		
<i>Progresar</i> en México, <i>Bolsa Escola</i> de Brasil. Aunque menor, también en Israel o ciudades y Estados de EEUU					Sí	
En EEUU (Dynarski (2003), Dynarski y Scott-Clayton (2013)). En Italia (Mealli y Rampichini, 2012). En España, Mediavilla (2013): prob. finalizar secundaria postobligatoria.						Sí

3.3. Profesorado y dirección

Profesorado y dirección: variables	Síntesis de resultados
Cambios cualitativos :	
- Conocimientos (resultados en test)	++
- Títulos o certificación (EEUU)	+
- Experiencia docente (no lineal)	+
- Salario	+
- Incentivos salariales relacionados con la actuación	++
- Distribución más equitativa del profesorado (mejores/peores profesores-centros)	++
Cambios cuantitativos : <i>class-size</i> (peor relación coste/beneficio)	+
Director de los centros y sus características: salario, experiencia laboral y antigüedad en el centro	++

3.4. Profesorado y salarios



3.5. Otros factores

- Una distribución equitativa de recursos físicos entre centros es positivo (OECD, 2013).
- Pronta separación/selección (*tracking*) aumenta la desigualdad educativa y no mejora los resultados (Hanushek, y Woessmann, 2005)
- Autonomía en la gestión escolar
 - En España, escasa evidencia de que una mayor autonomía, competencia entre centros, o la rendición de cuentas (publicidad de resultados) mejore el rendimiento educativo.
 - Internacional. Relación positiva **exagerada**:
 - Evidencia no en todos los países ni en todo tipo de autonomía.
 - Relación positiva entre autonomía si existe sistemas de evaluación externa/publicitan los resultados. En caso contrario el efecto de la autonomía es negativo (Woessmann et al., 2007; Hanushek et al., 2011). No efecto al separar centros por titularidad (Benton, 2014).
- Dotación recursos TIC: evidencia internacional de todo tipo (Mediavilla y Escardíbul, 2014, 2015).

3.6. RESUMEN

Variables	Incidencia
Variables socioeconómicas (familiares y escolares)	Sí
Pronta iniciación: infantil y TIC	+
Motivación y disciplina	+
Profesorado (cualitativo)	+
Actividades extraescolares	+
Autonomía (gestión)	+
Gasto y recursos materiales	+
Recursos TIC	+
Absentismo	-
Repetición	-

4.1. Recomendaciones de política educativa

1. Políticas relacionadas con el conjunto del sistema educativo

- No reducir el gasto y la dotación de recursos promedio
 - Mayor gasto en los alumnos/centros con mayores dificultades de aprendizaje
- Reducir la “dureza” del sistema

2012	ESP	UE	ALE	FRA	RU	FIN
"Fracaso PISA" (Nivel ≤ 1 en Matemáticas)	23,6	23,9	17,7	22,4	21,8	12,3
"Fracaso PISA" (Nivel ≤ 1 en C. lectora)	18,3	19,7	14,5	18,9	16,6	11,3
Abandono prematuro. 18-24 años	24,9	12,7	10,6	11,6	13,6	8,9

- No perder la comprensividad del sistema. La pronta selección Δ desigualdades y no mejora rendimiento.

4.2. Recomendaciones de política educativa

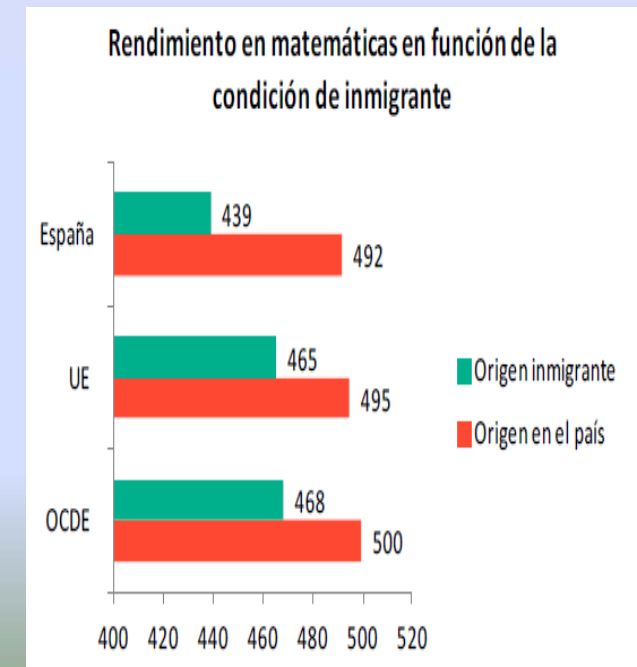
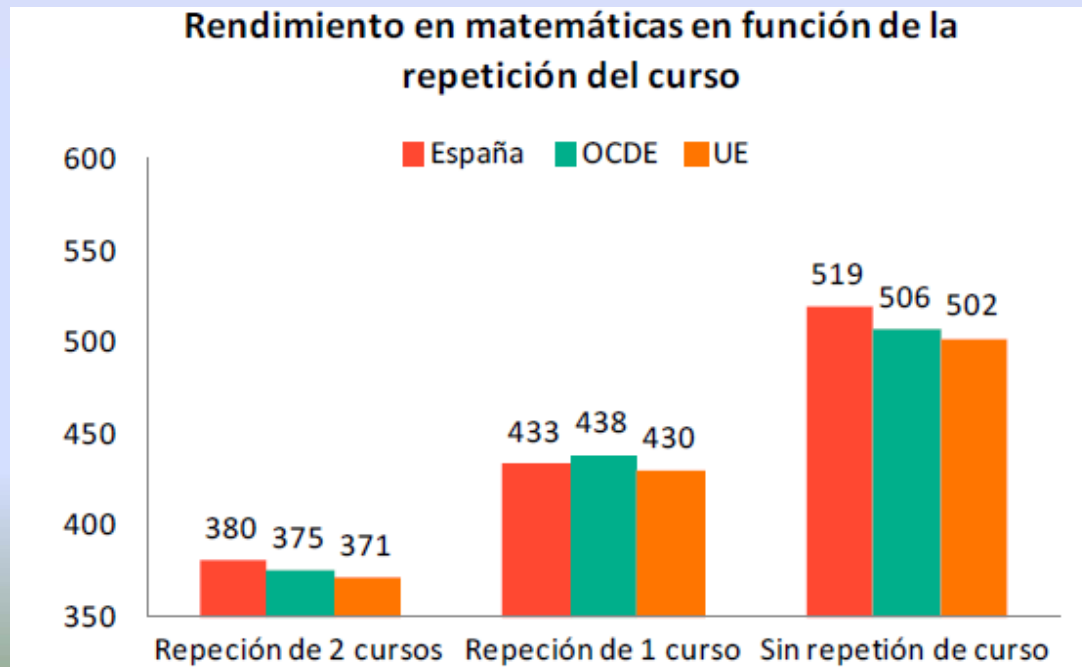
- Reforzar atención individualizada *temprana*:

EGD-ESP Curso	Año	MATEMÁTICAS % < nivel 2	C. LECTORA % < nivel 2
4º Primaria	2009	17	17
2º ESO	2010	18	18

- Diversificación curricular (no al final de la ESO). Diversificación hoy 10% total alumnos en 3º y 4º ESO.
- Evaluación Plan PROA: promocionan de curso 90% en Primaria y 65% en secundaria
- Fomentar cooperación escuela-familias (participación padres positiva; Mora-Escardíbul, 2015).

4.3. Recomendaciones de política educativa

- Reducir la repetición de curso:
 - Nivel muy elevado en España, Francia, Bélgica, Luxemburgo, Holanda y Portugal
 - Nulo efecto a medio y largo plazo (Escardíbul, 2013) y alto coste (6.000€)
 - Limitar la repetición a asignaturas suspendidas y fomentar la promoción automática con apoyo



4.4. Recomendaciones de política educativa

2. Reforma curricular

- Aprendizaje de competencias, no de contenidos
- Pasar del currículum básico deseable al CB imprescindible (Coll, 2007)
- Aprendizaje transversal: idiomas, comunicación oral y escrita, comprensión lectora, matemáticas y TIC,
- Aprendizaje polivalente (trabajo en equipo, toma de decisiones, resolución problemas, carácter emprendedor...)
- Aprendizaje con participación activa del alumnado
- Aprendizaje menos academicista que perjudica a socialmente menos favorecidos (Feito, 2009)
- El alumnado se **aburre**: en ETEFIL, más del 70% de los jóvenes que abandonaron la ESO señalan como elemento esencial la falta de motivación [no preferencia por los estudios, dificultad encontrada y deseo de trabajar]. Muñoz de Bustillo et al. (2007).
- Replantear el carácter lectivo de la educación infantil.

4.5. Recomendaciones de política educativa

3. Política de centros

- Elección de centro: aumentar la información recibida por las familias sobre el acceso a centros y controlar el sistema de acceso.
- Reparto más equitativo del alumnado con necesidades especiales (personales y sociales) entre centros (en inmigración, la segregación escolar es mayor a la residencial en CAT) .
- Hacer atractivo para los centros reclutar a alumnos menos aventajados (caso Holandés).
- Apoyo pronto uso TIC y fomento de actividades extraescolares (ayudas).
- Mayor autonomía con evaluación de los centros: proyecto educativo-apoyo a la **dirección**. Centros españoles toman menos decisiones que promedio OCDE salvo en organización de la instrucción.

4.6. Recomendaciones de política educativa

4. Política de profesorado

- Incrementar los requisitos de acceso a la carrera docente (maestros).
- Menos horas de docencia y más orientación y atención a alumnos y familias.
- Menos profesorado por grupo en secundaria (primaria → secundaria).
- Salario:
 - Con incentivos por desempeño docente y/o resultados del alumnado
 - Por cualificación de postgrado
 - Por enseñanza a alumnado con necesidades educativas especiales o circunstancias difíciles.

4.7. Recomendaciones de política educativa

5. Atención especial a escuelas con problemas de resultados

- Intervención en centros con más problemas de repetición y abandono.
- Actuaciones “a medida” para cada escuela.
- Mejor programas modestos en cobertura (objetivos, número de escuelas...) pero intensivos y con la dotación económica suficiente.
- Más recursos de personal (profesores, orientadores...), formación del profesorado para atender la diversidad y mayor remuneración (con vínculos a objetivos).
- Reconocimiento de prácticas de éxito en escuelas desaventajadas (premiar el esfuerzo y reducir el estigma, que no controla la escuela).
- Políticas radicales (?): dividir las escuelas, fusionar centros, cerrar centros.
- Países con mejoras de resultados en PISA (2000-2012) = países mejoras alumnos < nivel 2.

Rendimiento académico. Causas y políticas educativas para mejorarlo

Muchas
gracias



J. Oriol Escardíbul (UB & IEB)