

Avances y limitaciones de la información universitaria en España

Información universitaria: bases para la transparencia y la evaluación institucional

José Antonio Pérez (Universitat Politècnica de València)

Sesión dedicada a evaluar los avances y limitaciones de la información universitaria disponible y las propuestas factibles de mejora en este terreno.

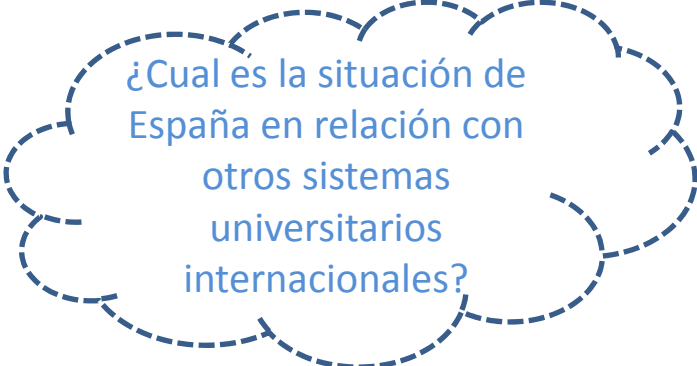
Cuestiones:

¿Qué información está disponible para evaluar los recursos humanos y financieros de las universidades, sus resultados docentes y en investigación y transferencia, y la inserción laboral de los egresados?

¿Qué mejoras en la información disponible y en su calidad se han producido en los últimos años y cuáles siguen siendo los principales déficits informativos?

¿Es posible analizar las diferencias entre universidades?

¿Permite la información analizar las diferencias existentes dentro de las universidades?



¿Cual es la situación de España en relación con otros sistemas universitarios internacionales?

Respuestas: En relación con el proyecto la **UNIVERSIDAD ESPAÑOLA EN CIFRAS** de la **CRUE**.

- **¿De quién fue la iniciativa ?**
Mesa Sectorial de Gerentes en el año 1998.

... que la sigue impulsando

- **¿Quién aprobó la iniciativa?**
Asamblea de rectores de la CRUE 1998.

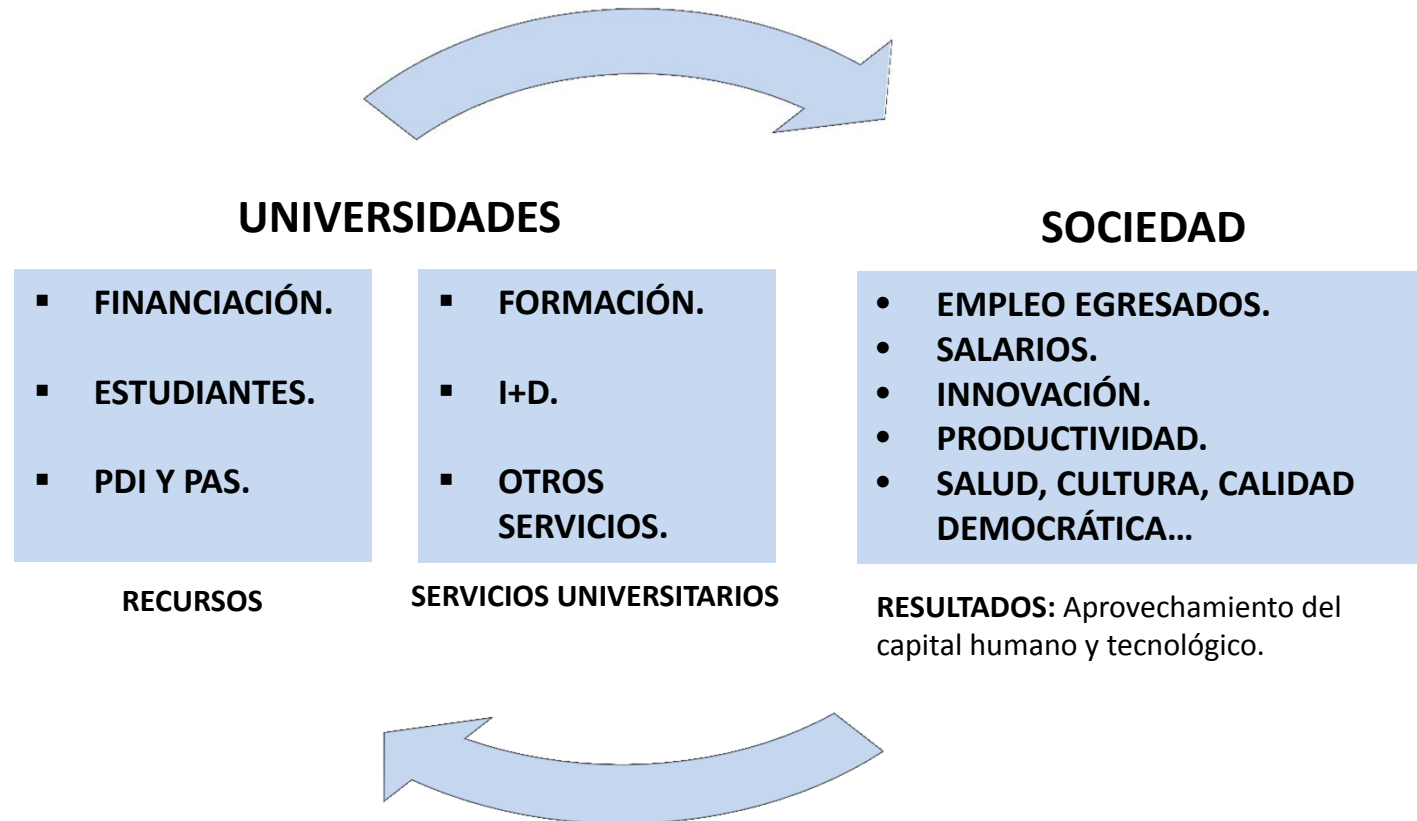
... que la sigue respaldando y reforzando.

- **Cuales han sido los objetivos (desde el origen)?**
TRANSPARENCIA
RENDICIÓN DE CUENTAS
MEJORA INSTITUCIONAL

- **9 ediciones (15 años)**

2000
2002
2004
2008
2006
2010
2012
2014
2015

OBJETIVOS: ...“completar las informaciones actualmente disponibles”... /...“incorporación de una única fuente documental y aplicación de un proceso de elaboración uniforme que introduzca un mayor grado de rigor”.../ ...”aproximarse al diseño de políticas universitarias conducentes a mejorar la eficacia de las instituciones y la eficiencia de los recursos públicos”... / ... “compromiso institucional con la transparencia, rendición de cuentas”...(UEC Año 2000, Curso académico 2000/2001).



¿Qué información está disponible para evaluar los recursos humanos y financieros de las universidades, sus resultados docentes y en investigación y transferencia, y la inserción laboral de los egresados?



Ámbito	Información	Desagregación
FINANCIACIÓN		
ESTADO DE INGRESOS	DETALLE DE LOS ESTADOS DE INGRESOS DE LOS PRESUPUESTOS LIQUIDADOS DE LAS UNIVERSIDADES PÚBLICAS ESPAÑOLAS (€).	Universidad
	ESTRUCTURA Y PROCEDENCIA DE LOS RECURSOS PRESUPUESTARIOS LIQUIDADOS DE LAS UNIVERSIDADES PÚBLICAS ESPAÑOLAS (€).	Universidad
	ESTRUCTURA Y PROCEDENCIA DE LOS RECURSOS PRESUPUESTARIOS LIQUIDADOS DE LAS UNIVERSIDADES PÚBLICAS ESPAÑOLAS (%).	Universidad
	DETALLE DE LA LIQUIDACIÓN PRESUPUESTARIA CORRESPONDIENTE A LOS PRECIOS PÚBLICOS DE LAS ENSEÑANZAS UNIVERSITARIAS DE 1er Y 2º CICLO Y DE GRADO EN UNIVERSIDADES PÚBLICAS (€).	Universidad
	DETALLE DE LA LIQUIDACIÓN PRESUPUESTARIA CORRESPONDIENTE A LOS PRECIOS PÚBLICOS DE LAS ENSEÑANZAS UNIVERSITARIAS DE POSTGRADO Y FORMACIÓN CONTINUA EN UNIVERSIDADES PÚBLICAS (€).	Universidad
	DETALLE DE LA LIQUIDACIÓN PRESUPUESTARIA DE LOS DERECHOS RECONOCIDOS CORRESPONDIENTES A I+D, SEGÚN MODALIDAD DE LA INVESTIGACIÓN Y EL ORIGEN DE LA FINANCIACIÓN EN LAS UNIVERSIDADES PÚBLICAS (€).	Universidad
	DETALLE POR UNIVERSIDADES PÚBLICAS DEL COMPORTAMIENTO FINANCIERO DE LA CONVOCATORIA DE LOS PROYECTOS DE INVESTIGACIÓN CORRESPONDIENTES AL PLAN NACIONAL DE INVESTIGACIÓN CIENTÍFICA, DESARROLLO E INNOVACIÓN TECNOLÓGICA EN VIGOR. (AÑO 2.013)	Universidad
ESTADO DE GASTOS	DETALLE DE LOS ESTADOS DE GASTOS DE LOS PRESUPUESTOS LIQUIDADOS DE LAS UNIVERSIDADES PÚBLICAS ESPAÑOLAS (€).	Universidad
	ESTRUCTURA DE LOS ESTADOS PRESUPUESTARIOS DE GASTOS CONTRAÍDOS DE LAS UNIVERSIDADES PÚBLICAS ESPAÑOLAS (€).	Universidad
	ESTRUCTURA DE LOS ESTADOS PRESUPUESTARIOS DE GASTOS CONTRAÍDOS DE LAS UNIVERSIDADES PÚBLICAS ESPAÑOLAS (%).	Universidad
	DETALLE DE LAS MODIFICACIONES Y DE LAS DESVIACIONES PRESUPUESTARIAS SOBRE LOS CRÉDITOS INICIALES DE LOS ESTADOS DE GASTOS DE LAS UNIVERSIDADES PÚBLICAS ESPAÑOLAS.	Universidad
MAGNITUDES DE FINANCIACIÓN	MAGNITUDES DE FINANCIACIÓN Y MAGNITUDES ACADÉMICAS POR UNIVERSIDADES PÚBLICAS ESPAÑOLAS.	Universidad
	ESTRUCTURA DE LOS RECURSOS PRESUPUESTARIOS NO FINANCIEROS POR ALUMNO MATRICULADO EN ENSEÑANZAS DE GRADO EN CENTROS OFICIALES DE LAS UNIVERSIDADES PÚBLICAS ESPAÑOLAS.	Universidad

¿Qué información está disponible para evaluar los recursos humanos y financieros de las universidades, sus resultados docentes y en investigación y transferencia, y la inserción laboral de los egresados?



Ámbito	Información	Desagregación
ESTUDIANTES		
NUEVO INGRESO	MATRÍCULA NUMÉRICA DE LOS ALUMNOS DE NUEVO INGRESO EN PRIMER CURSO EN CENTROS PROPIOS, CLASIFICADOS POR UNIVERSIDADES PÚBLICAS Y PROCEDENCIA GEOGRÁFICA DE SU RESIDENCIA FAMILIAR.	Universidad
	MATRÍCULA NUMÉRICA DE LOS ALUMNOS DE NUEVO INGRESO EN PRIMER CURSO EN CENTROS PROPIOS, CLASIFICADOS POR UNIVERSIDADES PÚBLICAS, RAMA DE ENSEÑANZA Y SEXO.	Universidad y rama de enseñanza
	MATRÍCULA NUMÉRICA DE LOS ALUMNOS DE NUEVO INGRESO EN PRIMER CURSO EN CENTROS PROPIOS, CLASIFICADOS POR UNIVERSIDADES PÚBLICAS, TITULACIONES DE GRADO Y SEXO.	Universidad y titulación
	MATRÍCULA NUMÉRICA DE LOS ALUMNOS DE NUEVO INGRESO EN PRIMER CURSO EN CENTROS PROPIOS, CLASIFICADOS POR UNIVERSIDADES PÚBLICAS, TITULACIONES DE GRADO Y NOTA DE ACCESO.	Universidad y titulación
	ESTRUCTURA DE LA OFERTA, DEMANDA EN PRIMERA OPCIÓN Y MATRÍCULA DE NUEVO INGRESO DE ENSEÑANZA DE GRADO EN PRIMER CURSO EN CENTROS PROPIOS, CLASIFICADA POR UNIVERSIDAD PÚBLICA Y TITULACIÓN.	Universidad y titulación
	MATRÍCULA NUMÉRICA DE LOS ALUMNOS DE NUEVO INGRESO EN PRIMER CURSO DE ENSEÑANZA DE GRADO EN CENTROS PROPIOS, CLASIFICADOS POR UNIVERSIDADES PÚBLICAS, TITULACIÓN Y VÍA DE ACCESO.	Universidad y titulación
ENSEÑANZAS OFICIALES DE GRADO	MATRÍCULA NUMÉRICA DEL TOTAL DE ALUMNOS DE 1er Y 2º CICLO Y GRADOS, CLASIFICADOS POR UNIVERSIDADES PÚBLICAS Y TITULARIDAD DEL CENTRO	Universidad
	MATRÍCULA NUMÉRICA DEL TOTAL DE ALUMNOS DE 1er Y 2º CICLO Y GRADOS EN CENTROS PROPIOS, CLASIFICADOS POR UNIVERSIDADES PÚBLICAS Y RAMA DE ENSEÑANZA.	Universidad y rama de enseñanza
	MATRÍCULA NUMÉRICA DEL TOTAL DE ALUMNOS DE 1er Y 2º CICLO Y GRADOS EN CENTROS PROPIOS, CLASIFICADOS POR UNIVERSIDADES PÚBLICAS, RAMA DE ENSEÑANZA Y SEXO.	Universidad y rama de enseñanza
	MATRÍCULA NUMÉRICA DEL TOTAL DE LOS ALUMNOS DE 1er Y 2º CICLO Y GRADOS EN CENTROS PROPIOS, CLASIFICADOS POR UNIVERSIDADES PÚBLICAS Y PROCEDENCIA GEOGRÁFICA DE SU RESIDENCIA FAMILIAR.	Universidad
	DEMANDA ACADÉMICA MEDIA POR TITULACIÓN OFICIAL OFERTADA POR UNIVERSIDAD PÚBLICA EN CENTROS PROPIOS Y RAMA DE ENSEÑANZA.	Universidad, rama de enseñanza y
INTERCAMBIO ACADÉMICO EN ENSEÑANZAS DE GRADO	MATRÍCULA NUMÉRICA DEL TOTAL DE ALUMNOS UNIVERSITARIOS EXTRANJEROS QUE HAN PARTICIPADO EN EL PROGRAMA ERASMUS, CLASIFICADOS POR UNIVERSIDADES PÚBLICAS, RAMA DE ENSEÑANZA Y SEXO.	Universidad y rama de enseñanza
	MATRÍCULA NUMÉRICA DEL TOTAL DE ALUMNOS UNIVERSITARIOS EXTRANJEROS QUE HAN PARTICIPADO EN EL PROGRAMA ERASMUS, CLASIFICADOS POR UNIVERSIDADES PÚBLICAS Y PAÍS DE ORIGEN.	Universidad
	MATRÍCULA NUMÉRICA DEL TOTAL DE ALUMNOS UNIVERSITARIOS ESPAÑOLES QUE HAN PARTICIPADO EN EL PROGRAMA ERASMUS, CLASIFICADOS POR UNIVERSIDADES PÚBLICAS, RAMA DE ENSEÑANZA Y SEXO	Universidad y rama de enseñanza
	MATRÍCULA NUMÉRICA DEL TOTAL DE ALUMNOS UNIVERSITARIOS ESPAÑOLES QUE HAN PARTICIPADO EN EL PROGRAMA ERASMUS, CLASIFICADOS POR UNIVERSIDADES PÚBLICAS Y PAÍS DE DESTINO.	Universidad

¿Qué información está disponible para evaluar los recursos humanos y financieros de las universidades, sus resultados docentes y en investigación y transferencia, y la inserción laboral de los egresados?



Ámbito	Información	Desagregación
ESTUDIANTES		
ENSEÑANZAS DE POSTGRADO	MATRÍCULA NUMÉRICA DEL TOTAL DE ALUMNOS DE ENSEÑANZAS DE POSTGRADO, CLASIFICADOS POR UNIVERSIDADES PÚBLICAS Y MODALIDAD DE ESTUDIOS.	Universidad
	MATRÍCULA NUMÉRICA DEL TOTAL DE ALUMNOS DE MÁSTER, CLASIFICADOS POR UNIVERSIDADES PÚBLICAS, RAMA DE ENSEÑANZA Y SEXO.	Universidad y rama de enseñanza
	MATRÍCULA NUMÉRICA DEL TOTAL DE ALUMNOS DE MÁSTER, CLASIFICADOS POR UNIVERSIDADES PÚBLICAS Y PROCEDENCIA GEOGRÁFICA DE SU RESIDENCIA FAMILIAR.	Universidad
	DEMANDA ACADÉMICA MEDIA POR PROGRAMA DE MÁSTER OFERTADO POR UNIVERSIDAD PÚBLICA Y RAMA DE ENSEÑANZA.	Universidad y rama de enseñanza
	MATRÍCULA NUMÉRICA DEL TOTAL DE ALUMNOS DE DOCTORADO, CLASIFICADOS POR UNIVERSIDADES PÚBLICAS, RAMA DE ENSEÑANZA Y SEXO.	Universidad y rama de enseñanza
	MATRÍCULA NUMÉRICA DEL TOTAL DE ALUMNOS DE DOCTORADO, CLASIFICADOS POR UNIVERSIDADES PÚBLICAS Y PROCEDENCIA GEOGRÁFICA DE SU RESIDENCIA FAMILIAR.	Universidad
	DEMANDA ACADÉMICA MEDIA DE ENSEÑANZAS OFICIALES DE DOCTORADO OFERTADAS POR UNIVERSIDAD PÚBLICA Y RAMA DE ENSEÑANZA.	Universidad y rama de enseñanza
	MATRÍCULA NUMÉRICA DEL TOTAL DE ALUMNOS DE ENSEÑANZAS PROPIAS DE POSTGRADO (MÁSTER/ESPECIALISTA/EXPERTO), CLASIFICADOS POR UNIVERSIDADES PÚBLICAS Y PROCEDENCIA GEOGRÁFICA DE SU RESIDENCIA FAMILIAR.	Universidad
	MATRÍCULA NUMÉRICA DEL TOTAL DE ALUMNOS DE ENSEÑANZAS PROPIAS DE POSTGRADO (MÁSTER/ESPECIALISTA/EXPERTO), CLASIFICADOS POR UNIVERSIDADES PÚBLICAS Y PROCEDENCIA GEOGRÁFICA DE SU RESIDENCIA FAMILIAR.	Universidad
	AYUDAS AL ESTUDIO UNIVERSITARIO	DETALLE POR TITULACIONES DE GRADO DE LOS REGISTROS FINANCIEROS DE LOS ESTUDIANTES BECARIOS DEL MINISTERIO DE EDUCACIÓN CORRESPONDIENTES A LOS ALUMNOS DE NUEVO INGRESO.
ESTRUCTURA DE LAS AYUDAS AL ESTUDIO DEL M.E. A LOS ALUMNOS DE NUEVO INGRESO EN PRIMER CURSO EN ENSEÑANZAS DE GRADO MATRICULADOS EN CENTROS PROPIOS, CLASIFICADOS POR UNIVERSIDADES PÚBLICAS.		Universidad
ESTRUCTURA DE LAS AYUDAS AL ESTUDIO DEL M.E. AL TOTAL DE ALUMNOS MATRICULADOS EN CENTROS PROPIOS EN ENSEÑANZAS UNIVERSITARIAS DE PRIMER Y SEGUNDO CICLO Y GRADO, CLASIFICADOS POR UNIVERSIDADES PÚBLICAS.		Universidad
ESTRUCTURA DE LA MATRÍCULA DE LOS ALUMNOS DE NUEVO INGRESO EN PRIMER CURSO EN ENSEÑANZAS DE GRADO (CENTROS PROPIOS), DE LAS SOLICITUDES DE BECAS DEL M.E., DE LAS BECAS CONCEDIDAS Y DENEGADAS, CLASIFICADOS POR UNIVERSIDADES PÚBLICAS Y SEXO.		Universidad
ESTRUCTURA DE LA MATRÍCULA DEL TOTAL DE ALUMNOS EN ENSEÑANZAS UNIVERSITARIAS DE PRIMER Y SEGUNDO CICLO Y GRADO (CENTROS PROPIOS), DE LAS SOLICITUDES DE BECAS DEL M.E., DE LAS BECAS CONCEDIDAS Y DENEGADAS, CLASIFICADOS POR UNIVERSIDADES PÚBLICAS Y SEXO.		Universidad
ESTRUCTURA DE LAS AYUDAS AL ESTUDIO DEL M.E. A LOS ALUMNOS MATRICULADOS EN CENTROS PROPIOS EN ENSEÑANZAS UNIVERSITARIAS DE POSTGRADO, MÁSTER, CLASIFICADOS POR UNIVERSIDADES PÚBLICAS.		Universidad
ESTRUCTURA DE LA MATRÍCULA DE LOS ALUMNOS DE ENSEÑANZAS UNIVERSITARIAS DE POSTGRADO, MÁSTER, DE LAS SOLICITUDES DE BECAS DEL M.E., DE LAS BECAS CONCEDIDAS Y DENEGADAS, CLASIFICADOS POR UNIVERSIDADES PÚBLICAS Y SEXO.		Universidad
ESTRUCTURA GENERAL DEL IMPORTE EN EUROS DE LAS BECAS CONCEDIDAS A LOS ALUMNOS MATRICULADOS EN LOS DIFERENTES CICLOS, SEGÚN UNIVERSIDADES PÚBLICAS.		Universidad

¿Qué información está disponible para evaluar los recursos humanos y financieros de las universidades, sus resultados docentes y en investigación y transferencia, y la inserción laboral de los egresados?



Ámbito	Información	Desagregación
OFERTA DE ENSEÑANZAS / PDI Y PAS		
ENSEÑANZAS UNIVERSITARIAS	ESTRUCTURA DE LA OFERTA DE ENSEÑANZAS OFICIALES DE GRADO IMPARTIDAS EN CENTROS PROPIOS, CLASIFICADA POR UNIVERSIDADES PÚBLICAS Y RAMA DE ENSEÑANZA.	Universidad y rama de enseñanza
	DETALLE DEL PRECIO PÚBLICO APLICADO POR CRÉDITO DOCENTE A LAS TITULACIONES OFICIALES DE GRADO IMPARTIDAS EN CENTROS PROPIOS, SEGÚN OPCIÓN DE MATRÍCULA, RAMA DE ENSEÑANZA Y UNIVERSIDAD PÚBLICA.	Universidad y rama de enseñanza
	ESTRUCTURA DE LA OFERTA DE ENSEÑANZAS OFICIALES DE POSTGRADO: MÁSTER, CLASIFICADA POR UNIVERSIDADES PÚBLICAS Y RAMA DE ENSEÑANZA.	Universidad y rama de enseñanza
	ESTRUCTURA DE LA OFERTA DE ENSEÑANZAS OFICIALES DE POSTGRADO: DOCTORADO, CLASIFICADA POR UNIVERSIDADES PÚBLICAS Y RAMA DE ENSEÑANZA.	Universidad y rama de enseñanza
	ESTRUCTURA DE LA OFERTA DE ENSEÑANZAS PROPIAS DE POSTGRADO, NIVEL MÁSTER, CLASIFICADA POR UNIVERSIDADES PÚBLICAS Y RAMA DE ENSEÑANZA.	Universidad y rama de enseñanza
	ESTRUCTURA DE LA OFERTA DE ENSEÑANZAS PROPIAS DE POSTGRADO, NIVEL ESPECIALISTA, CLASIFICADA POR UNIVERSIDADES PÚBLICAS Y RAMA DE ENSEÑANZA.	Universidad y rama de enseñanza
	ESTRUCTURA DE LA OFERTA DE ENSEÑANZAS PROPIAS DE POSTGRADO, NIVEL EXPERTO, CLASIFICADA POR UNIVERSIDADES PÚBLICAS Y RAMA DE ENSEÑANZA.	Universidad y rama de enseñanza
RECURSOS HUMANOS	ESTRUCTURA GENERAL DE LOS RECURSOS HUMANOS QUE PRESTAN SERVICIOS EN CENTROS PROPIOS DE LAS UNIVERSIDADES PÚBLICAS ESPAÑOLAS.	Universidad
	ESTRUCTURA DEL PERSONAL DOCENTE E INVESTIGADOR FUNCIONARIO EN CENTROS PROPIOS, CLASIFICADO POR UNIVERSIDADES PÚBLICAS Y DEDICACIÓN LABORAL.	Universidad
	ESTRUCTURA DEL PERSONAL DOCENTE E INVESTIGADOR CONTRATADO EN CENTROS PROPIOS, CLASIFICADO POR UNIVERSIDADES PÚBLICAS Y DEDICACIÓN LABORAL.	Universidad
	ESTRUCTURA GENERAL DEL PERSONAL DOCENTE E INVESTIGADOR, CLASIFICADO POR UNIVERSIDAD PÚBLICA, MODALIDAD Y DEDICACIÓN LABORAL.	Universidad
	ESTRUCTURA DEL PERSONAL DOCENTE E INVESTIGADOR FUNCIONARIO EN CENTROS PROPIOS, CLASIFICADO POR UNIVERSIDADES PÚBLICAS Y RAMA DE ENSEÑANZA.	Universidad y rama de enseñanza
	ESTRUCTURA DEL PERSONAL DOCENTE E INVESTIGADOR CONTRATADO EN CENTROS PROPIOS, CLASIFICADO POR UNIVERSIDADES PÚBLICAS Y RAMA DE ENSEÑANZA.	Universidad y rama de enseñanza
	ESTRUCTURA GENERAL DEL PERSONAL DOCENTE E INVESTIGADOR DOCTOR (ETC) EN CENTROS PROPIOS, CLASIFICADO POR UNIVERSIDADES PÚBLICAS Y RAMA DE ENSEÑANZA.	Universidad y rama de enseñanza
	ESTRUCTURA DEL PERSONAL DE ADMINISTRACIÓN Y SERVICIOS FUNCIONARIO EN CENTROS PROPIOS, CLASIFICADO POR UNIVERSIDADES PÚBLICAS Y GRUPO PROFESIONAL.	Universidad
	ESTRUCTURA DEL PERSONAL DE ADMINISTRACIÓN Y SERVICIOS LABORAL EN CENTROS PROPIOS, CLASIFICADO POR UNIVERSIDADES PÚBLICAS Y GRUPO PROFESIONAL.	Universidad
	ESTRUCTURA GENERAL DEL PERSONAL DE ADMINISTRACIÓN Y SERVICIO, CLASIFICADO POR UNIVERSIDAD PÚBLICA Y MODALIDAD.	Universidad
	ESTRUCTURA DEL PERSONAL DE ADMINISTRACIÓN Y SERVICIOS, CLASIFICADO POR UNIVERSIDADES PÚBLICAS Y GRUPO PROFESIONAL.	Universidad
	ESTRUCTURA PORCENTUAL DEL PERSONAL DE ADMINISTRACIÓN Y SERVICIOS, CLASIFICADO POR UNIVERSIDADES PÚBLICAS Y GRUPO PROFESIONAL.	Universidad
	ESTRUCTURA GENERAL DEL PERSONAL DE ADMINISTRACIÓN Y SERVICIOS DE CENTROS PROPIOS, CLASIFICADO POR UNIVERSIDADES PÚBLICAS, GRUPO PROFESIONAL Y SEXO.	Universidad

¿Qué información está disponible para evaluar los recursos humanos y financieros de las universidades, sus resultados docentes y en investigación y transferencia, y la inserción laboral de los egresados?

**SERVICIOS
UNIVERSITARIOS**

Ámbito	Información	Desagregación
FORMACIÓN		
GRADUADOS	ALUMNOS GRADUADOS MATRICULADOS EN CENTROS PROPIOS, CLASIFICADOS POR UNIVERSIDADES PÚBLICAS, RAMA DE ENSEÑANZA Y DURACIÓN DE LOS ESTUDIOS.	Universidad y rama de enseñanza
	ESTRUCTURA PORCENTUAL DE LOS ALUMNOS GRADUADOS MATRICULADOS EN CENTROS PROPIOS, CLASIFICADOS POR UNIVERSIDADES PÚBLICAS, RAMA DE ENSEÑANZA Y DURACIÓN DE LOS ESTUDIOS.	Universidad y rama de enseñanza
	ALUMNOS GRADUADOS MATRICULADOS EN CENTROS PROPIOS, CLASIFICADOS POR UNIVERSIDADES PÚBLICAS, RAMA DE ENSEÑANZA Y SEXO.	Universidad y rama de enseñanza
	ESTRUCTURA PORCENTUAL DE LOS ALUMNOS GRADUADOS MATRICULADOS EN CENTROS PROPIOS, CLASIFICADOS POR UNIVERSIDADES PÚBLICAS, RAMA DE ENSEÑANZA Y SEXO.	Universidad y rama de enseñanza
	ALUMNOS GRADUADOS MATRICULADOS DE ENSEÑANZAS OFICIALES DE POSTGRADO: MÁSTER, CLASIFICADOS POR UNIVERSIDADES PÚBLICAS, RAMA DE ENSEÑANZA Y SEXO.	Universidad y rama de enseñanza
COMPORTAMIENTO ACADÉMICO	DETALLE POR TITULACIONES UNIVERSITARIAS DE GRADO DEL COMPORTAMIENTO ACADÉMICO DE LOS ALUMNOS MATRICULADOS EN CENTROS PROPIOS DE LAS UNIVERSIDADES PÚBLICAS	Universidad y titulación
	DETALLE POR TITULACIONES UNIVERSITARIAS DE GRADO DE LOS ABANDONOS DE LOS ALUMNOS MATRICULADOS EN CENTROS PROPIOS) DE LAS UNIVERSIDADES PÚBLICAS.	Universidad y titulación
	DETALLE POR TITULACIONES UNIVERSITARIAS DE GRADO DE LOS ALUMNOS GRADUADOS EN CENTROS PROPIOS) DE LAS UNIVERSIDADES PÚBLICAS.	Universidad y titulación
	UNIVERSIDADES PÚBLICAS. DETALLE POR COMUNIDADES AUTÓNOMAS DEL COMPORTAMIENTO ACADÉMICO DE LOS ALUMNOS DE NUEVO INGRESO EN CENTROS PROPIOS.	Universidad
INDICADORES UNIVERSITARIOS	DETALLE DE INDICADORES DE OFERTA DE ENSEÑANZAS UNIVERSITARIAS DE GRADO DE LAS UNIVERSIDAD PÚBLICA ESPAÑOLAS EN CENTROS PROPIOS Y RAMA DE ENSEÑANZA.	Universidad y rama de enseñanza
	DEMANDA ACADÉMICA EN ENSEÑANZAS UNIVERSITARIAS DE 1er Y 2º CICLO Y GRADOS Y RECURSOS HUMANOS: INDICADORES DE ACTIVIDAD DOCENTE Y VALORES DE REFERENCIA SOBRE LA MEDIA DEL SISTEMA UNIVERSITARIO PÚBLICO DE ESPAÑA (S.U.P.E.).	Universidad
	DETALLE DE INDICADORES DE RESULTADOS ACADÉMICOS DE LAS UNIVERSIDADES PÚBLICAS ESPAÑOLAS.	Universidad y rama de enseñanza

¿Qué información está disponible para evaluar los recursos humanos y financieros de las universidades, sus resultados docentes y en investigación y transferencia, y la inserción laboral de los egresados?



Ámbito	Información	Desagregación
I+D		
INDICADORES UNIVERSITARIOS	ESTRUCTURA DE LOS INGRESOS SEGÚN ACTIVIDAD PRODUCTIVA DE LAS UNIVERSIDADES PÚBLICAS Y FACTURACIÓN GENERAL POR PROFESOR EQUIVALENTE A TIEMPO COMPLETO (P.E.T.C).	Universidad
	DETALLE DEL NÚMERO DE TESIS DOCTORALES DEFENDIDAS EN CENTROS PROPIOS. CLASIFICADAS POR UNIVERSIDADES PÚBLICAS Y RAMA DE ENSEÑANZA.	Universidad
	DETALLE DE INDICADORES DE RESULTADOS DE INVESTIGACIÓN EN PARTICIPACIÓN DEL PDI EN PROYECTOS DE LAS UNIVERSIDADES PÚBLICAS ESPAÑOLAS.	Universidad
	DETALLE DE INDICADORES DE RESULTADOS DE INVESTIGACIÓN DEL PDI DE LAS UNIVERSIDADES PÚBLICAS ESPAÑOLAS. SEXENIOS.	Universidad
	DETALLE DE INDICADORES DE RESULTADOS DE INVESTIGACIÓN DEL PDI DE LAS UNIVERSIDADES PÚBLICAS ESPAÑOLAS. PRODUCCIÓN DOCTORES.	Universidad
INDICADORES ECONÓMICOS		
	ESTRUCTURA DEL RESULTADO Y DEL SALDO PRESUPUESTARIO DEL EJERCICIO 2013, DE LAS UNIVERSIDADES PÚBLICAS ESPAÑOLAS	Universidad
	DETALLE DEL AHORRO BRUTO Y DE LA TASA DE AHORRO DE LAS UNIVERSIDADES PÚBLICAS ESPAÑOLAS. AÑOS 1996, 1998, 2000, 2002, 2004, 2006, 2008, 2010, 2012 Y 2013	Universidad
	DETALLE DE LOS GASTOS FINANCIEROS Y DE LA CARGA FINANCIERA DE LAS UNIVERSIDADES PÚBLICAS ESPAÑOLAS. AÑOS 1996, 1998, 2000, 2002, 2004, 2006, 2008, 2010, 2012 Y 2013.	Universidad
	DETALLE DEL GRADO DE ACOPLAMIENTO DE LOS COBROS Y PAGOS DE LOS PRESUPUESTOS DE LAS UNIVERSIDADES PÚBLICAS ESPAÑOLAS.	Universidad
	DETALLE DE INDICADORES DE RECURSOS HUMANOS Y DE LOS ÍNDICES DE DESVIACIÓN SOBRE LA MEDIA NACIONAL DE LAS UNIVERSIDADES PÚBLICAS ESPAÑOLAS	Universidad
	DETALLE DE INDICADORES DE RECURSOS FINANCIEROS DE LAS UNIVERSIDADES PÚBLICAS ESPAÑOLAS	Universidad
	INDICADORES DE COBERTURA FINANCIERA DE LA ACTIVIDAD PRODUCTIVA DE LAS UNIVERSIDADES PÚBLICAS ESPAÑOLAS.	Universidad
	DETALLE DE INDICADORES DE RECURSOS FINANCIEROS DE LAS UNIVERSIDADES PÚBLICAS ESPAÑOLAS	Universidad
	INDICADORES FINANCIEROS DE INGRESOS Y GASTOS POR ESTUDIANTE MATRICULADO, POR ESTUDIANTE DE NUEVO INGRESO Y POR ESTUDIANTE EGRESADO EN ENSEÑANZAS UNIVERSITARIAS DE 1er Y 2º CICLO Y GRADO EN CENTROS PROPIOS DE LAS UNIVERSIDADES PÚBLICAS ESPAÑOLAS.	Universidad
	ÍNDICES DE DESVIACIÓN DE LOS INDICADORES FINANCIEROS DE INGRESOS POR ESTUDIANTE MATRICULADO EN ENSEÑANZAS UNIVERSITARIAS DE 1er Y 2º CICLO Y GRADO EN CENTROS PROPIOS DE LAS UNIVERSIDADES PÚBLICAS ESPAÑOLA.	Universidad
	ÍNDICES DE DESVIACIÓN DE LOS INDICADORES FINANCIEROS DE GASTOS POR ESTUDIANTE MATRICULADO EN ENSEÑANZAS UNIVERSITARIAS DE 1er Y 2º CICLO Y GRADO EN CENTROS PROPIOS DE LAS UNIVERSIDADES PÚBLICAS ESPAÑOLAS.	Universidad

¿Qué mejoras en la información disponible y en su calidad se han producido en los últimos años y cuáles siguen siendo los principales déficits informativos?

Mejoras en UEC

- Desde edición 2012.

BAEZA,
14/15 de
enero de
2010.

CRUE		Dimensión	Indicadores
		ID	Nombre
Resultados Sociales: Empleabilidad	11	Tasa de egresados universitarios ocupados al año de finalizar sus estudios	
	12	Tasa de egresados universitarios ocupados al quinto año de finalizar sus estudios	
	13	Tasa de egresados universitarios ocupados al quinto año de finalizar sus estudios, con un nivel de renta superior al promedio de la población activa	
Atracción de estudiantes: perfil de los estudiantes	14	Nota relativa de acceso a una titulación	
	15	Nota relativa media de los estudiantes que solicitan el acceso	
	16	% de estudiantes recibidos en el programa Erasmus	
	17	% de estudiantes de máster procedentes de fuera de la provincia	
Proceso docente: rendimiento académico	18	Tasa de abandono de la titulación	
	19	Tasa de abandono de la universidad	
	110	Tasa de rendimiento de la titulación	
	111	Tasa de éxito de la titulación	
Producción científica	112	NR de publicaciones ISI por profesor doctor	
	113	Impacto promedio de las publicaciones ISI por profesor doctor	
	114	NR de publicaciones SOC por profesor doctor	
	115	NR de tramos de productividad investigadora acumulados por profesor doctor	
	116	NR de tramos de productividad investigadora por profesor doctor en los últimos 6 años	
Relevancia y visibilidad	117	Citas por profesor doctor	
	118	Citas por documento	
	119	Publicaciones en el primer cuartil por profesor doctor	
Captación de recursos	120	% de publicaciones en el primer cuartil	
	121	Recursos públicos captados en I+D+i por profesor doctor	
Tesis doctorales	122	Recursos privados captados en I+D+i por profesor doctor	
	123	Tesis doctorales por profesor doctor	
Patentes	124	Patentes registradas en la OEPM por profesor doctor	
	125	Patentes registradas en la EPO por profesor doctor	
	126	Patentes triádicas por profesor doctor	
	127	Recursos captados por patentes licenciadas por profesor doctor	
Formación continua	128	Recursos captados por actividades de Formación Continua por profesor	
	129	Estudiantes matriculados en actividades de Formación Continua por profesor	
	130	NR de horas impartidas en actividades de Formación Continua por profesor	

2011

¿Qué mejoras en la información disponible y en su calidad se han producido en los últimos años y cuáles siguen siendo los principales déficits informativos?

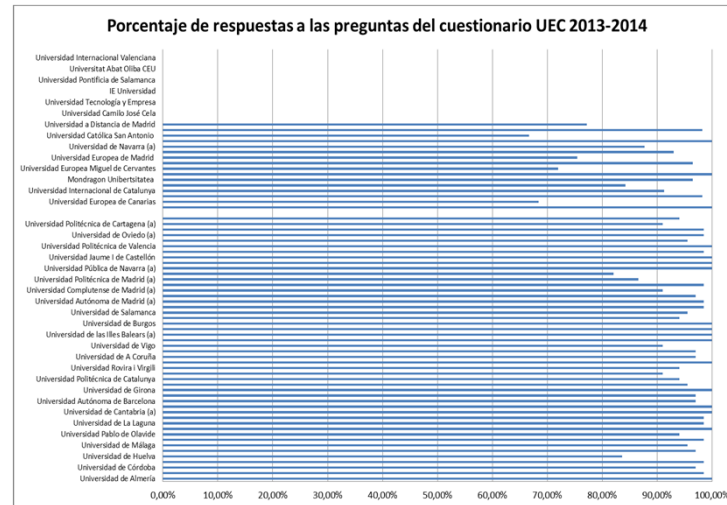
Mejoras en UEC

- **Desde edición 2012.**
 - Utilización de una aplicación WEB para recogida de la información y un Datawarehouse para tratamiento de la información.
 - Sistema automatizado detección errores e inconsistencias.
 - Ayudas a la corrección de errores on-line.
- **Desde edición UEC 2015.**
 - Ampliación de la información de becas y ayudas al estudio.
 - Incorporación de datos de análisis del rendimiento académico por titulaciones.
 - Monografías.
- **Desde edición UEC 2016.**
 - Ampliación de la información de internacionalización.
 - Ampliación información I+D+i (proyecto).
 - Acceso público a la información en formato WEB interactivo.

¿Qué mejoras en la información disponible y en su calidad se han producido en los últimos años y cuáles siguen siendo los principales déficits informativos?

Mejoras en UEC

- Nivel de respuesta UEC 2015.



- Dimensión de los datos de la UEC 2015

243.123 datos en 67 tablas

¿Qué mejoras en la información disponible y en su calidad se han producido en los últimos años y cuáles siguen siendo los principales déficits informativos?

Mejoras externas a UEC

- Observatorio **IUNE** /"Alianza 4U": MINISTERIO. Actividad investigadora en la universidad española-
- **MECD:**
 - Datos y Cifras del Sistema Universitario Español
 - Estadísticas Universitarias
 - Informes
 - Sistema Integrado de Información Universitaria (SIIU)
- **RANKINGS NACIONALES:**
 - Rankings I-UGR de Universidades Españolas según Campos y Disciplinas Científicas. Universidad de Granada
 - U-Ranking / Universidades Españolas. Fundación BBVA – Ivie.
 - U Multirank. Fundación CyD

¿Qué mejoras en la información disponible y en su calidad se han producido en los últimos años y cuáles siguen siendo los principales déficits informativos?

PRINCIPALES DÉFICITS



Aprovechamiento del capital humano y tecnológico

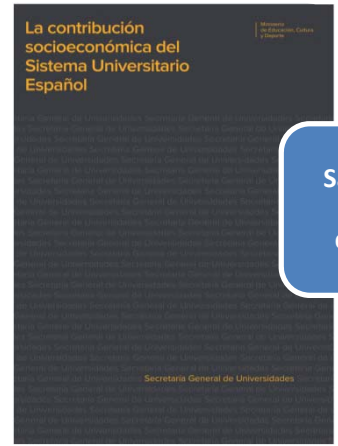
Empleo egresados

Salarios



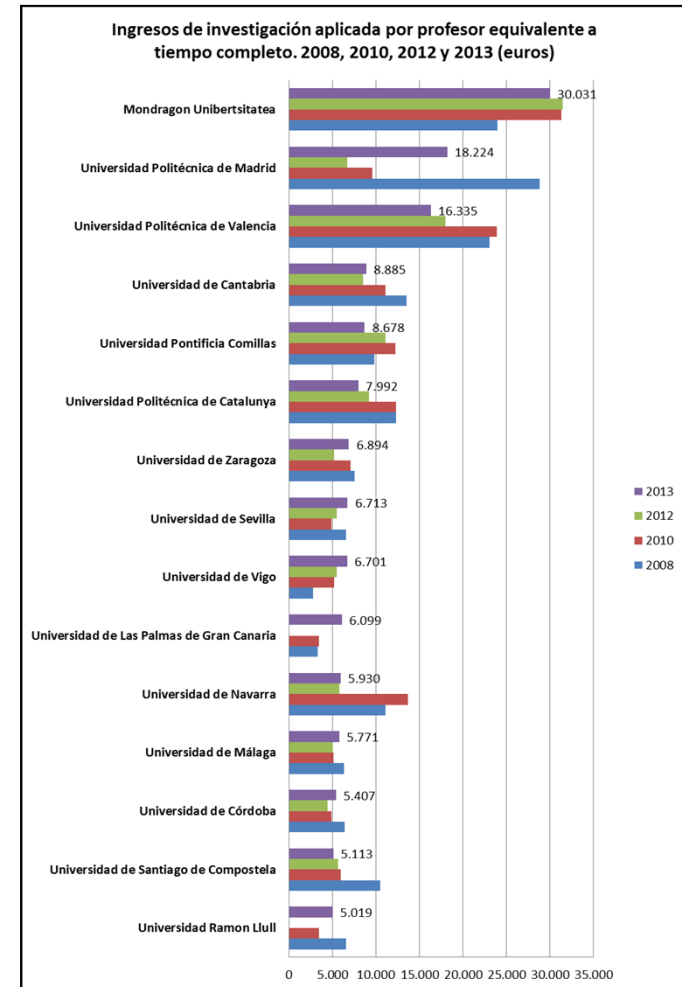
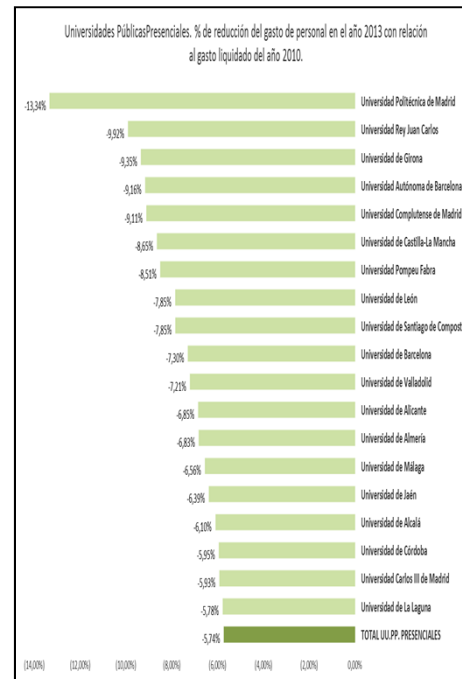
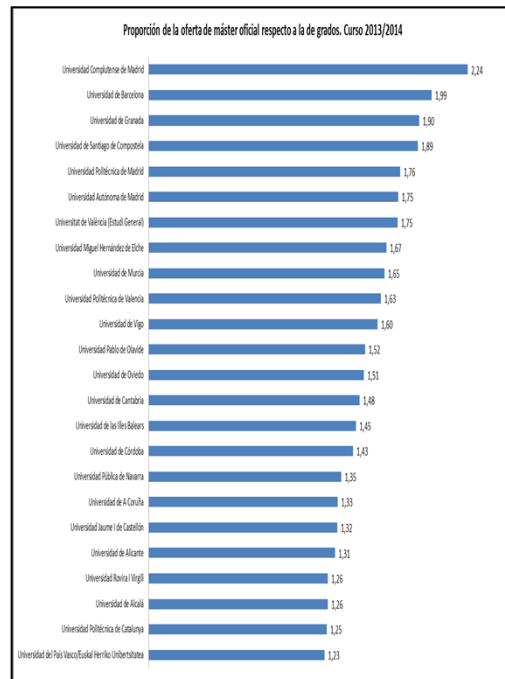
Innovación

Productividad



Salud, cultura, calidad democrática

¿Es posible analizar las diferencias entre universidades?



¿Permite la información analizar las diferencias existentes dentro de las universidades?

- Permite **benchmarking** entre instituciones y entre ámbitos de las instituciones: ramas y titulaciones.
- ¿Tiene sentido mostrar el interior de las universidades o es más adecuado valorar para cada institución: los recursos totales empleados y sus resultados globales?

Por ejemplo: ¿es razonable valorar costes incurridos para fijar precios públicos?

- ¿Dónde situamos la autonomía institucional?

Conclusiones

- Hay mucha más información y con mayor desagregación que hace 10, o incluso sólo 5 años, y es más fiable y consistente.
- Hay que ampliar y mejorar la información de servicio universitarios proporcionados: sobre todo en I+D+i.
- El principal déficit está en la información de resultados: empleabilidad, salarios, innovación, productividad, etc.
- En el “análisis experto” de la información ya disponible hay mucho recorrido.
- La información disponible permite comparar los recursos empleados y los servicios universitarios proporcionados por las diferentes instituciones... y los diferentes sistemas universitarios regionales.
- La información disponible no permite valorar la relación entre los recursos empleados y los resultados obtenidos por la sociedad... pero las universidades no pueden completar este déficit por sí solas.
- No resulta evidente que la información “interna” de las instituciones tenga interés para valorar su desempeño institucional.

¡Gracias por su atención !