



UNIVERSITAT  
POLITÈCNICA  
DE VALÈNCIA

DIRECCIÓ DELEGADA D'EMPRENEDORIA  
I OCUPACIÓ

**Nueva metodología de encuestas a  
egresados. Información por titulación.**

**José Millet**

**Universitat Politècnica de València**

**Rankings y sistemas de información universitaria en España: Estado de la  
cuestión y posibles mejoras. Valencia, septiembre 2015**

# 1. Introducció



UNIVERSITAT  
POLITÈCNICA  
DE VALÈNCIA

DIRECCIÓ DELEGADA D'EMPRENEDORIA  
I OCUPACIÓ

Los estudios de egresados universitarios han pasado de ser una **devoció** a una **obligació** debido fundamentalmente a la informaci3n necesaria sobre el proceso de inserci3n laboral de los titulados en varios frentes:

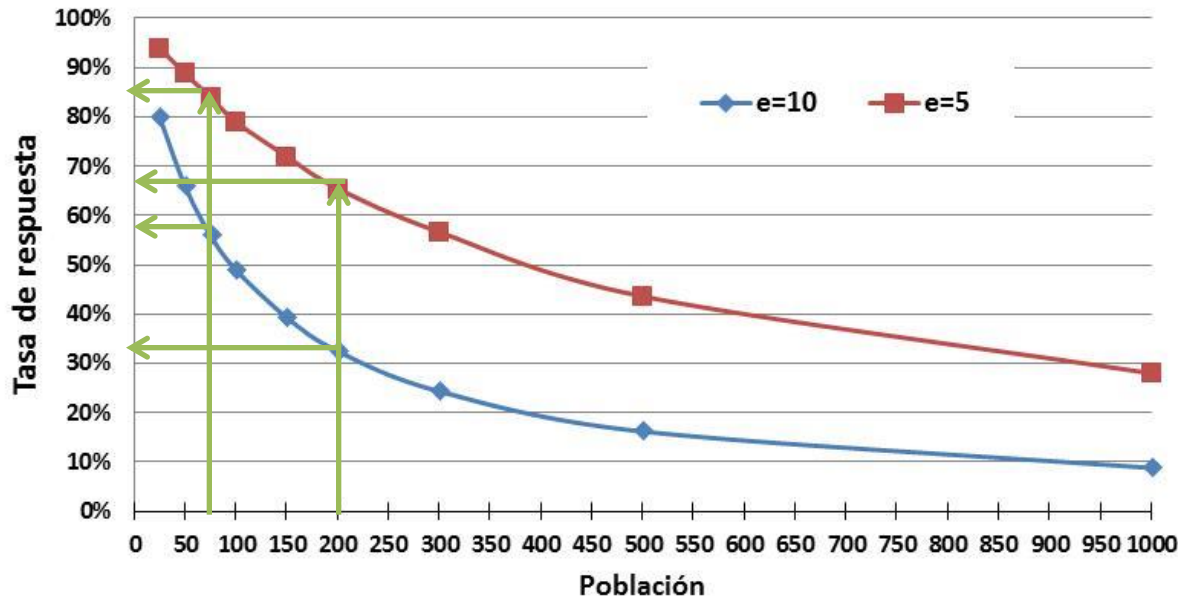
- Informaci3n para la acreditaci3n de titulaciones
- Informaci3n para el establecimiento de medidas de mejora en la docencia
- Informaci3n para sistemas de informaci3n (rankings, etc.)

## 2. Parámetros

### Parámetros más importantes de estos estudios:

- **Ámbito:** Cuál es la población a estudio. Tasas de respuesta necesaria en función del error estadístico.
- **Cuestionario:**
  - Contenidos :
  - Longitud de los cuestionarios:
- **Medio** para conectar con los egresados:
  - Postal
  - Email
  - Telefónica
  - Presencial
- **Análisis de la información :**

# 3. Ámbitos



Margen de confianza 95%,  $p=q=0,5$

Población	T. R. e=10%	T. R. e=5%
25	80,0%	94,0%
50	66,0%	88,8%
75	56,0%	84,0%
100	49,0%	79,0%
150	39,3%	72,0%
200	32,5%	65,5%
300	24,3%	56,7%
500	16,2%	43,6%
1000	8,8%	28,0%

- Titulación: se hacen necesarias tasas de respuesta muy altas
- Agrupación de titulaciones: Tasas de respuesta altas
- Universidad: Tasas de respuesta medias
- Otros ámbitos: Comunidades autónomas , Países, etc.: Tasas de respuesta baja

# 4. Cuestionario y medio.



UNIVERSITAT  
POLITÈCNICA  
DE VALÈNCIA

DIRECCIÓ DELEGADA D'EMPREDORIA  
I OCUPACIÓ

## Cuestionario:

- En condiciones iguales (población y medio) a mayor longitud del cuestionario menor tasa de respuesta.
- En encuestas telefónicas los cuestionarios no pueden ser muy extensos

## Medio:

- Presencial: a no ser poblaciones muy pequeñas es inviable, tiempo y coste.
- Postal: actualmente en desuso (coste) y poca tasa de respuesta, a no ser que se realicen refuerzos (email, teléfono).
- Email: aunque en años anteriores daba tasa de respuestas medias cada día proporciona tasa de respuestas más bajas.
- Telefónica: proporciona mejores tasas

# 5. Nueva Metodología



UNIVERSITAT  
POLITÈCNICA  
DE VALÈNCIA

DIRECCIÓ DELEGADA D'EMPRENEDORIA  
I OCUPACIÓ

## Objetivo: Obtención de tasas de respuesta alta:

- Poblaciones grandes: Permite además del análisis de la población, otros análisis fiables para variables segmentadas.
- Poblaciones pequeñas: Es necesario para la significación de la información.

## Solución adoptada:

- Cuestionarios cortos y modulares.
- Encuesta telefónica.
- **Modelo cooperativo.** Para títulos el trabajo de campo lo realizan las ERT

## Resultados obtenidos:

- Estudio de los titulados curso 2009-2010.
  - Tasa de respuesta=71,9 %  $e=0,96\%$
- Estudios de empleabilidad para la acreditación de titulaciones:
  - Se han realizado 28 estudios de grado y 3 máster.
  - Poblaciones: Entre 14 y 221 titulados,
  - Tasas de respuesta: Entre el 53,1% al 91,9%,
  - Error estadístico: Entre el 3,5% al 20,3%.
  - Coste reducido.

## 6. Resultados. Tasas Respuesta y error estadístico.



UNIVERSITAT  
POLITÈCNICA  
DE VALÈNCIA

DIRECCIÓ DELEGADA D'EMPRENEDORIA  
I OCUPACIÓ

Sobre una població de 4069 titulados han respondido la encuesta 2925 titulados lo que representa un 71,9%. El error estadístico global del estudio es del 0,96%.

	Ciclos		Realización Prácticas		Realización Programas Intercambio	
	Corto	Largo	No	Sí	No	Sí
<b>Titulados</b>	<b>1898</b>	<b>2171</b>	<b>1667</b>	<b>2402</b>	<b>2956</b>	<b>1113</b>
<b>Encuestas</b>	<b>1402</b>	<b>1523</b>	<b>1157</b>	<b>1768</b>	<b>2162</b>	<b>763</b>
<b>Tasa de respuesta</b>	<b>73,87%</b>	<b>70,15%</b>	<b>69,41%</b>	<b>73,61%</b>	<b>73,14%</b>	<b>68,55%</b>
<b>Error muestral</b>	<b>1,3%</b>	<b>1,4%</b>	<b>1,6%</b>	<b>1,2%</b>	<b>1,1%</b>	<b>2,0%</b>

# 6. Resultados. Tasas de respuesta y error estadístico.



## Estudios de Empleabilidad para la acreditación

Título	Titulados	Encuestas	T. Resp	Error Est.	Título	Titulados	Encuestas	T. Resp	Error Est.
Grado 20	212	167	78,77%	3,50%	Grado 6	110	62	56,36%	8,26%
Grado 3	221	171	77,38%	3,57%	Grado 26	61	42	68,85%	8,51%
Grado 10	105	89	84,76%	4,07%	Grado 9	62	42	67,74%	8,66%
Máster 3	159	123	77,36%	4,22%	Grado 8	82	48	58,54%	9,16%
Grado 27	37	34	91,89%	4,85%	Máster 1	98	52	53,06%	9,36%
Grado 12	73	62	84,93%	4,86%	Grado 24	34	25	73,53%	10,24%
Grado 25	183	124	67,76%	5,01%	Grado 15	24	19	79,17%	10,48%
Grado 17	138	101	73,19%	5,07%	Grado 4	61	36	59,02%	10,54%
Grado 7	65	55	84,62%	5,22%	Grado 1	48	31	64,58%	10,59%
Grado 14	60	50	83,33%	5,71%	Grado 18	40	23	57,50%	13,49%
Grado 22	184	112	60,87%	5,81%	Grado 2	34	19	55,88%	15,16%
Grado 19	168	105	62,50%	5,87%	Grado 5	18	12	66,67%	16,81%
Grado 21	168	105	62,50%	5,87%	Grado 28	18	12	66,67%	16,81%
Grado 16	39	34	87,18%	6,10%	Grado 11	20	12	60,00%	18,36%
Grado 13	95	65	68,42%	6,87%	Grado 23	14	9	64,29%	20,26%
Máster 2	122	67	54,92%	8,07%					

Los errores por encima del 10% se dan prácticamente para titulaciones con menos de 50 titulados.

## Estudios de Empleabilidad para la acreditación. Agregados

	Titulados	Encuestas	T. Resp	Error Est.
UPV	2753	1908	69,3	1,2
Grado	2374	1666	70,2	1,3
Máster	379	242	63,9	3,8



# 7. Resultados. Cuestionarios.



UNIVERSITAT  
POLITÈCNICA  
DE VALÈNCIA

DIRECCIÓ DELEGADA D'EMPRENEDORIA  
I OCUPACIÓ

## Estudio promoción 2009-10.

Tres preguntas. Situación laboral actual, Adecuación estudios-empleo, localización geográfica.

## Estudios empleabilidad para acreditación.

El cuestionario se articula en tres módulos:

- Situación laboral actual. Permite calcular tasas empleo, paro y actividad
  - Características empleo
    - Localización geográfica
    - Adecuación estudios – empleo
    - Retribución anual neta
    - Jornada Completa/Parcial
    - Relación entre empleo y estudios Si/No
    - Función desempeñada en la organización
  - Desarrollo de Competencias. Se consulta por 13 competencias transversales
  - Satisfacción general con la formación recibida
  - Volvería Usted a cursar la misma titulación
- 
- 1
- 2
- 3

# 8. Resultados. Ejemplo de resultados Ing. Caminos Canales y Puertos



Estudio promoción 2009-10. Información por cada titulación.

## Ficha técnica

Titulados UPV	102
Encuestas	66
Tasa de respuesta	64,71%

Tasa de Afiliación S.S. Minis.	<b>40,3%</b>
<b>Tasa de empleo</b>	<b>80,3%</b>
Tasa de paro	<b>11,7%</b>

## Situación laboral actual

Datos Encuesta		Análisis Datos			
Ocupado en la Empresa Privada	63,7%	Ocupados Cuenta ajena	63,7%	<b>72,8%</b>	<b>Tasa de Empleo 80,3%</b>
Ocupado en la AA.PP.	9,1%		9,1%		
Autoempleo (Autónomo)	3,0%	Ocupados Autoempleo	3,0%	<b>4,5%</b>	
Autoempleo Empresa Propia	1,5%		1,5%		
Otras formas de relación laboral	3,0%	Otros	3,0%	<b>3,0%</b>	
Continúo estudios	9,1%	Continúo estudios	9,1%	9,1%	
Desempleado buscando empleo	10,6%	Desempleados	10,6%	10,6%	
Inactivo	0,0%	Inactivo	0,0%	0,0%	

## Ubicación del empleo actual

Comunitat Valenciana	41,5%	Total España	56,6%
Resto de España	15,1%	Total extranjero	43,4%
Europa	17,0%		
Resto del extranjero	26,4%		

T. Afilia. (40,3%) + Titulados. Extra. (43,4%) + % SCDSS (1,5%)  $\approx$  80,3%

SCDSS = Sin cotizar directamente a la seguridad social

# 8. Resultados. Ejemplo de resultados Arquitecto



Estudio promoción 2009-10. Información por cada titulación.

## Ficha técnica

Titulados UPV	382
Encuestas	269
Tasa de respuesta	70,42%

Tasa de Afiliación S.S. Minis.	<b>36,9%</b>
<b>Tasa de empleo</b>	<b>74,3%</b>
Tasa de paro	<b>20,2%</b>

## Situación laboral actual

Datos Encuesta		Análisis Datos			
Ocupado en la Empresa Privada	35,7%	Ocupados Cuenta ajena	35,7%	<b>38,7%</b>	<b>Tasa de Empleo 74,3%</b>
Ocupado en la AA.PP.	3,0%	Ocupados Autoempleo	31,2%	<b>32,7%</b>	
Autoempleo (Autónomo)	31,2%	Otros	3,0%	<b>3,0%</b>	
Autoempleo Empresa Propia	1,5%	Continúo estudios	5,6%	5,0%	
Otras formas de relación laboral	3,0%	Desempleados	19,0%	19,0%	
Continúo estudios	5,6%	Inactivo	1,1%	1,1%	1,1%
Desempleado buscando empleo	19,0%				
Inactivo	1,1%				

## Ubicación del empleo actual

Comunitat Valenciana	70,5%	Total España	88,0%
Resto de España	17,5%	Total extranjero	12,0%
Europa	9,0%		
Resto del extranjero	3,0%		

T. Afilia. (36,9%) + Titul. Extra. (12,0%) + % SCDSS (25,0%)  $\approx$  74,3%

SCDSS = Sin cotizar directamente a la seguridad social

# 8. Resultados. Ejemplo de resultados Licenciado en Documentación



Estudio promoción 2009-10. Información por cada titulación.

## Ficha técnica

Titulados UPV	23
Encuestas	20
Tasa de respuesta	86,96%

Tasa de Afiliación S.S. Minis.	<b>75,0%</b>
<b>Tasa de empleo</b>	<b>70,0%</b>
Tasa de paro	<b>17,6%</b>

## Situación laboral actual

Datos Encuesta		Análisis Datos			
Ocupado en la Empresa Privada	15,0%	Ocupados Cuenta ajena	15,0%	<b>55,0%</b>	<b>Tasa de Empleo 70,0%</b>
Ocupado en la AA.PP.	40,0%		40,0%		
Autoempleo (Autónomo)	0,0%	Ocupados Autoempleo	0,0%	<b>0,0%</b>	
Autoempleo Empresa Propia	0,0%		0,0%		
Otras formas de relación laboral	15,0%	Otros	15,0%	<b>15,0%</b>	
Continúo estudios	10,0%	Continúo estudios	10,0%	10,0%	
Desempleado buscando empleo	15,0%	Desempleados	15,0%	15,0%	
Inactivo	5,0%	Inactivo	5,0%	5,0%	

## Ubicación del empleo actual

Comunitat Valenciana	71,4%	Total España	100,0%
Resto de España	28,6%		
Europa	0,0%	Total extranjero	0,0%
Resto del extranjero	0,0%		

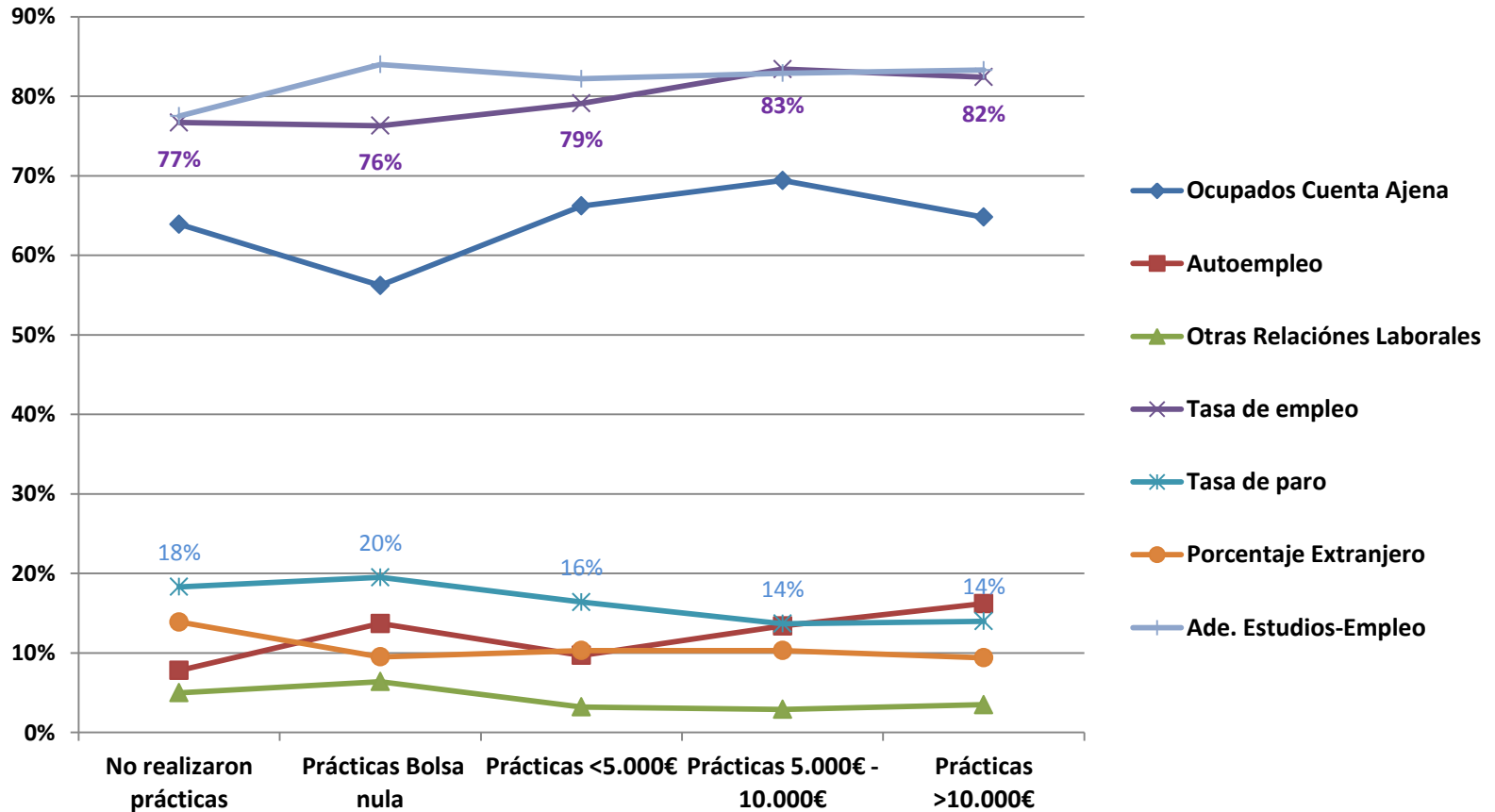
T. Afilia. (75,0%) + Titul. Extra. (00,0%) + % SCDSS (0,0%)  $\approx$  70,0%

SCDSS = Sin cotizar directamente a la seguridad social

# 8. Resultados. Ejemplo de resultados. Influencia de las prácticas, (bolsa a. e.)



## Estudio promoción 2009-10. Análisis realización de prácticas en empresas.



El parámetro es la bolsa de ayuda al estudio total percibida.

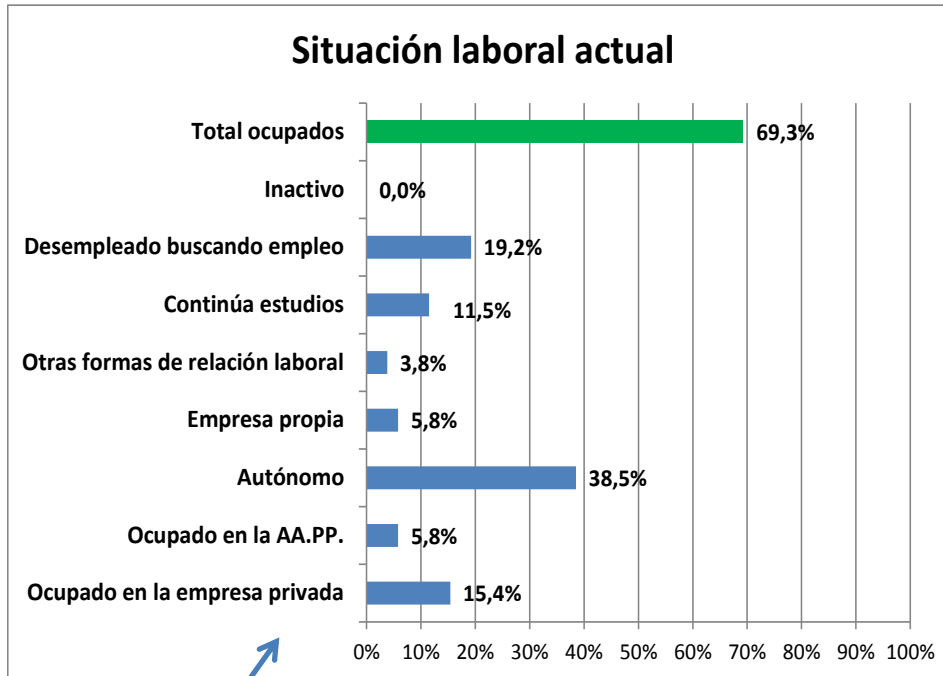
# 8. Resultados. Ejemplo de resultados



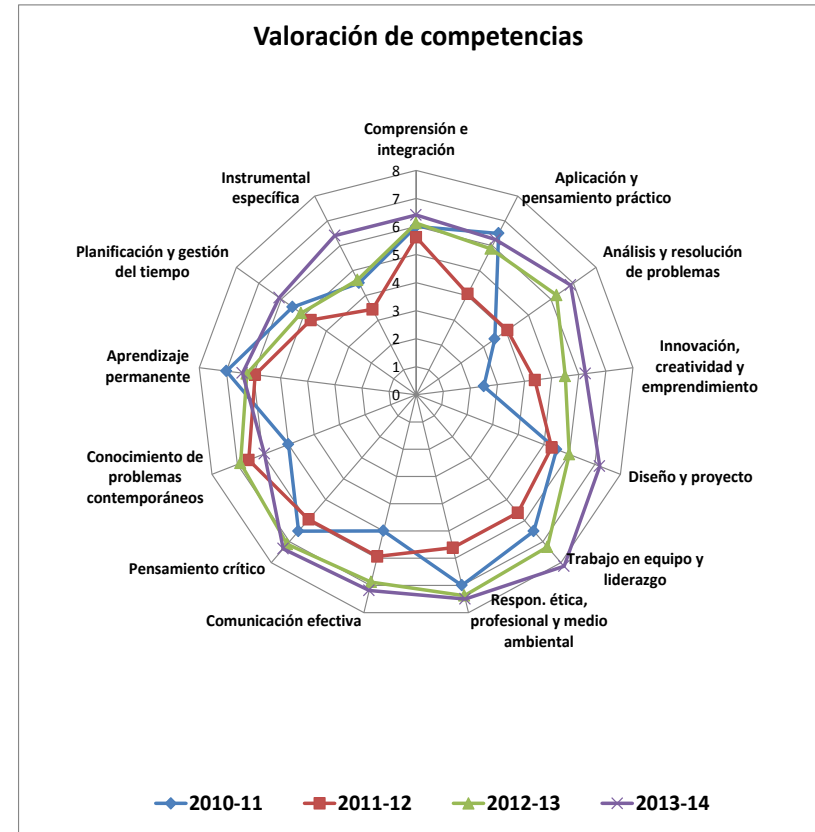
UNIVERSITAT  
POLITÀCNICA  
DE VALÈNCIA

DIRECCIÓ DELEGADA D'EMPRENEDORIA  
I OCUPACIÓ

## Estudios de empleabilidad para acreditación



De esta pregunta se calculan las tasas de empleo, paro y actividad, que se suelen utilizar en los rankings.



# 9. Recursos.



UNIVERSITAT  
POLITÈCNICA  
DE VALÈNCIA

DIRECCIÓ DELEGADA D'EMPREDORIA  
I OCUPACIÓ

## Estudio promoción 2009-10

- Trabajo de campo. 5 Servipolis (estudiantes UPV contratados) durante 10 días hábiles
- Análisis de la información y presentación de resultados. Recursos propios

## Estudio para la acreditación de titulaciones

- Trabajo de campo.
  - Población menor de 50 titulados. 1 Servipoli, durante 2 días hábiles. ERT
  - Población menor de 300 titulados 3 Servipolis , durante 3 días hábiles. ERT
- Análisis de la información y presentación de resultados. Recursos del Observatorio de Empleo de la UPV.

***La realización del trabajo de campo mediante Servipolis incrementa la cantidad y calidad de las encuestas al establecerse con frecuencia empatía entre ellos y los titulados.***

# 10. Conclusiones.



UNIVERSITAT  
POLITÈCNICA  
DE VALÈNCIA

DIRECCIÓ DELEGADA D'EMPRENEDORIA  
I OCUPACIÓ

- La combinación de cuestionarios cortos con encuestas telefónicas dirigidas a toda la población nos ha proporcionado tasas elevadas de respuesta , con información válida desagregada por titulaciones.
- Para el **Estudio promoción 2009-10**, ha sido importante disponer además de las tasas, de la localización del empleo, el emprendimiento y la adecuación con los estudios. Ha permitido explicar diferencias importantes en determinadas titulaciones con respecto a la Tasa Afiliación SS del Ministerio. En otras titulaciones ha habido bastante coincidencia. Vamos a incorporar un estudio longitudinal.
- Para el **Estudio de empleabilidad para acreditación**, el modelo cooperativo con la ERT reforzado por Servipolis ha funcionado minimizando los efectos de una encuesta más larga (*pues incluye además competencias, satisfacción , entre otras*).



# 10. Reflexiones 2/2.



UNIVERSITAT  
POLITÈCNICA  
DE VALÈNCIA

DIRECCIÓ DELEGADA D'EMPREDORIA  
I OCUPACIÓ

**Muchas gracias  
por su atención**

*de2@upv.es*