



Problemática del Sistema de Financiación de las Comunidades Autónomas de Régimen Común

Belén Gill de Albornoz (Universitat Jaume I e Ivie)
Francisco Pérez (Universitat de València e Ivie)
Vicent Cucarella (Ivie)

Valencia, julio 2008

El informe: objetivos y contenido

- El modelo de financiación autonómica de la ley 21/2001: análisis de su aplicación entre 2002 y 2006
- Problemas en la estimación de las necesidades de gasto:
 - Distorsiones y reglas de modulación
 - Evolución de la población
 - Incremento del gasto per cápita en diversas competencias
- Los problemas y la suficiencia financiera de las CC.AA.
- Los problemas y la solidaridad interterritorial
- Los problemas y el endeudamiento
- Valoración de la situación de la Comunitat Valenciana
- Conclusiones generales

El modelo de financiación de 2001

- ▶ 1º) Cálculo Necesidades de Gasto base (año base = 1999)

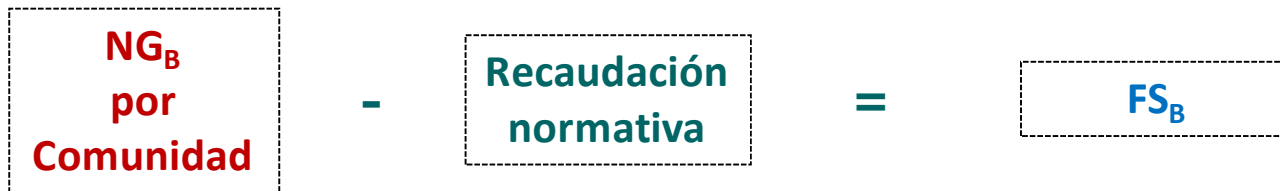


El modelo de financiación de 2001

- ▶ 1º) Cálculo Necesidades de Gasto base (año base = 1999)



- ▶ 2º) Transferencias de Suficiencia en el año base

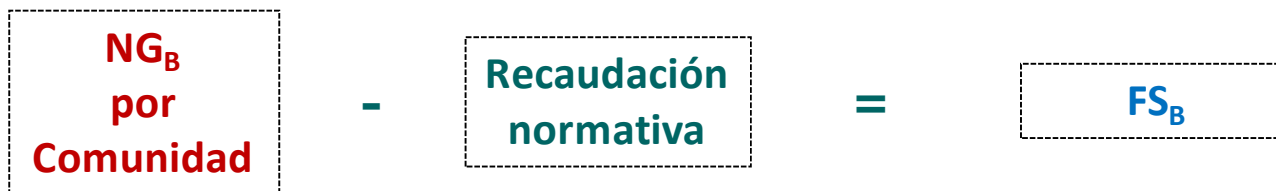


El modelo de financiación de 2001

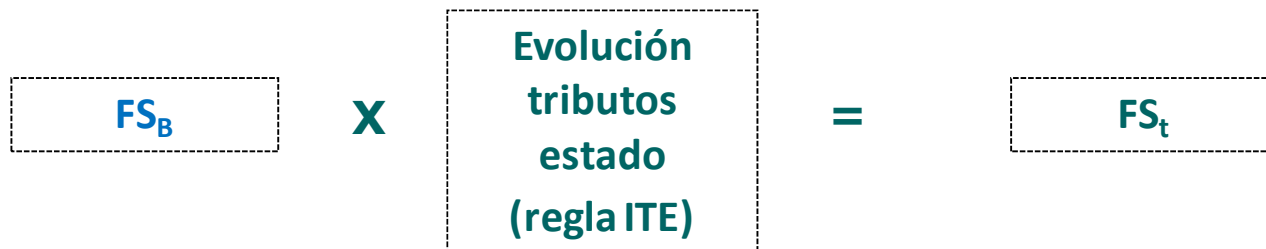
- ▶ 1º) Cálculo Necesidades de Gasto base (año base = 1999)



- ▶ 2º) Transferencias de Suficiencia en el año base



- ▶ 3º) Evolución de las Transferencias de Suficiencia



5 grupos de preguntas planteadas

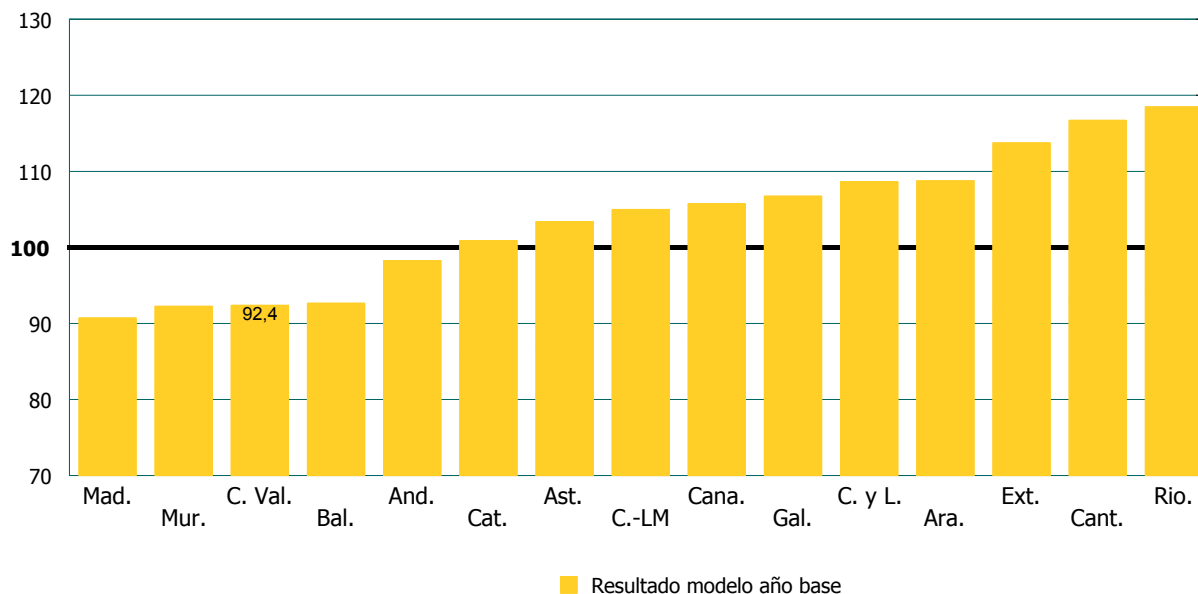
- Sobre el cálculo de las necesidades de las CCAA
- Sobre la suficiencia financiera
- Sobre la solidaridad interterritorial
- Sobre el endeudamiento
- Sobre la situación de la Comunitat Valenciana

Las preguntas (1): cálculo de las necesidades

- ¿Por qué los recursos por habitante son tan desiguales si la población es fundamental en el modelo?
- ¿Qué consecuencias tienen las distorsiones del modelo (modulaciones...) y que se sigan calculando las necesidades con la población de 1999?
- ¿Cuánto han cambiado las necesidades de recursos per cápita?

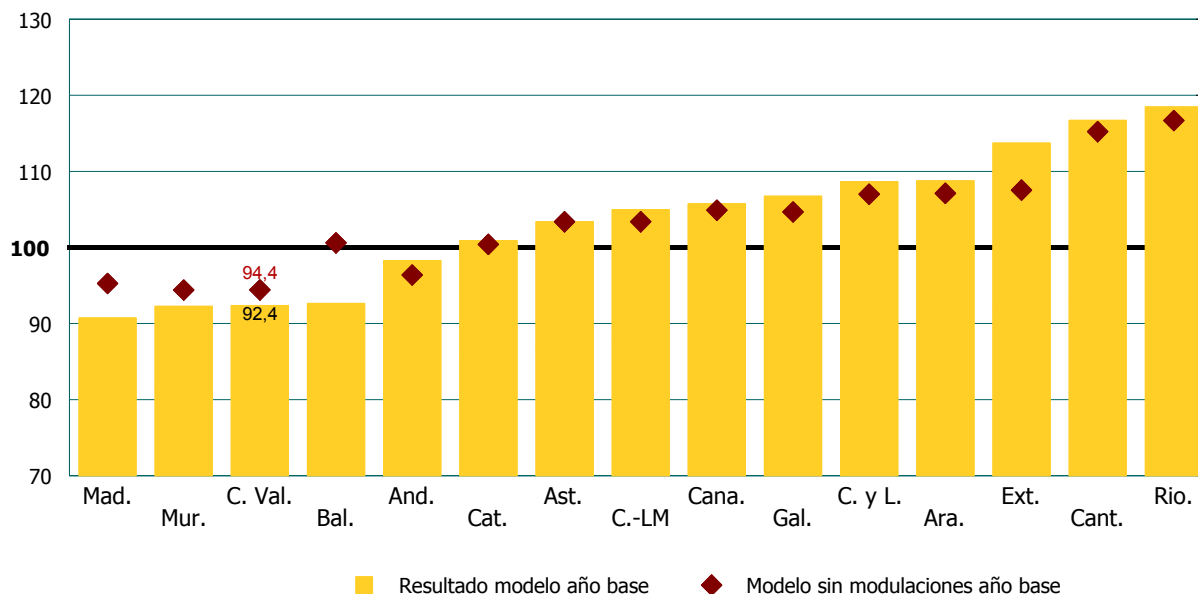
Diferencias en la financiación por habitante: las causas

- El modelo ofrece recursos por habitante diferentes, como consecuencia de las variables en las que se basa el reparto y las modulaciones



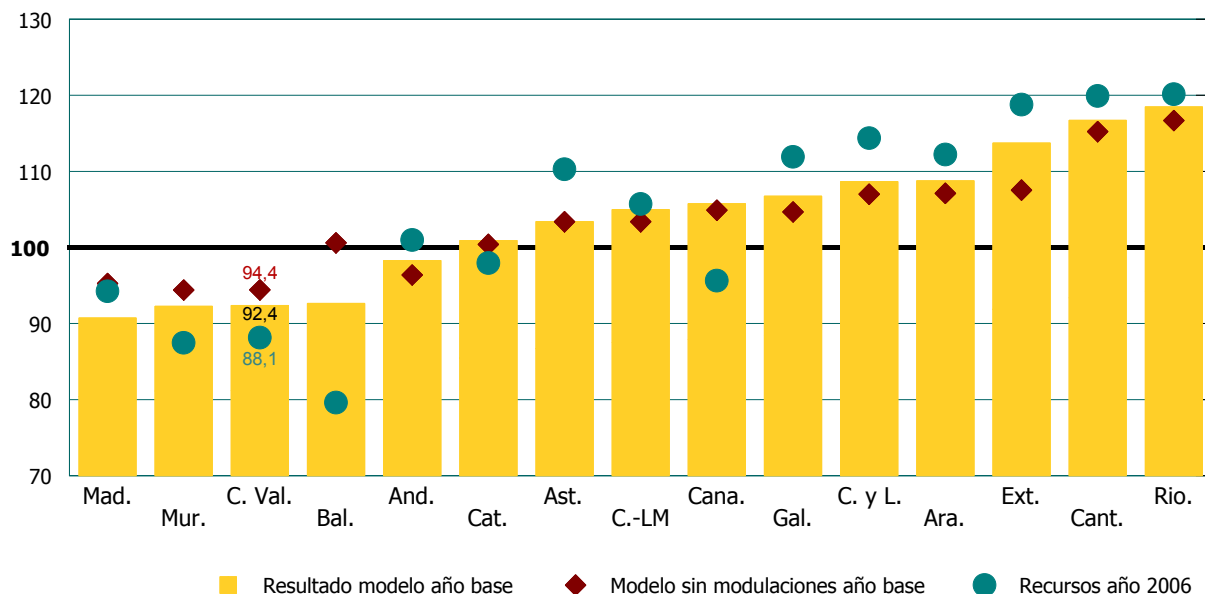
Diferencias en la financiación por habitante: las causas

- La eliminación de las modulaciones reduce la dispersión de recursos per cápita y mejora la posición de la Comunitat Valenciana



Diferencias en la financiación por habitante: las causas

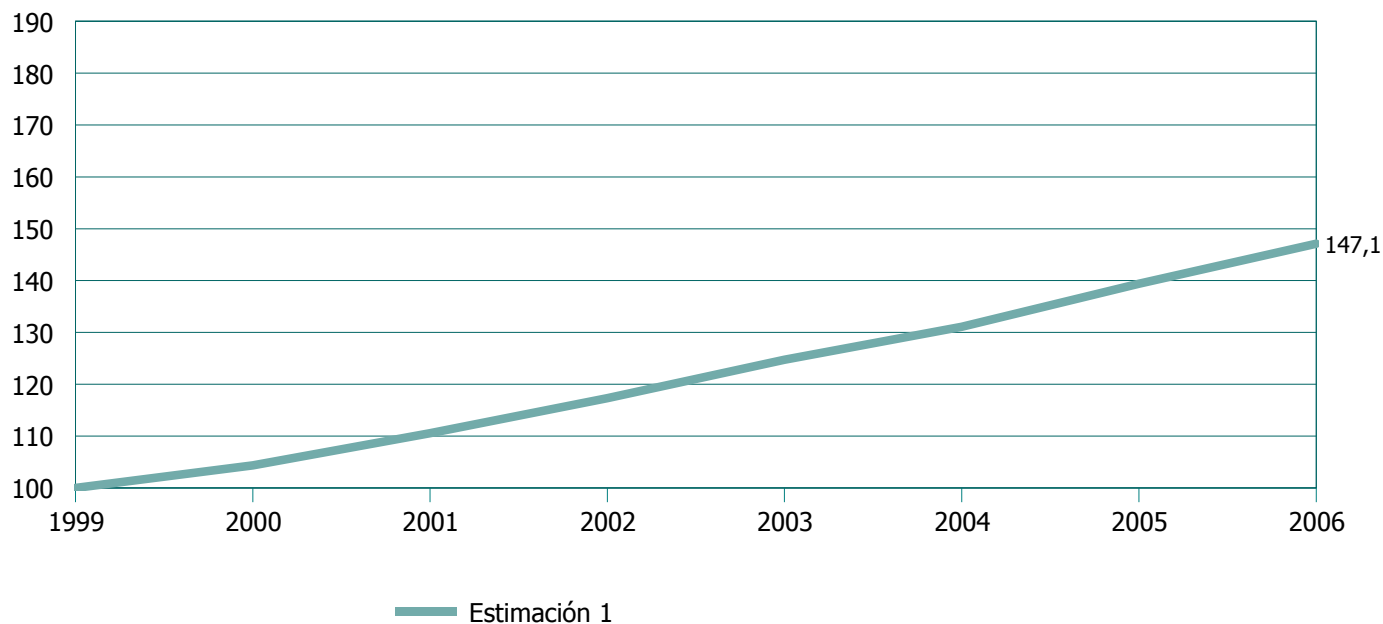
- No reconocer el incremento de la población de cada comunidad acentúa las diferencias y perjudica seriamente a la Comunitat Valenciana



Además... el modelo no incorpora los incrementos de necesidades por habitante

- Algunas necesidades de las CC.AA. aumentan más que la población: el gasto sanitario y los nuevos problemas (migración, dependencia...)

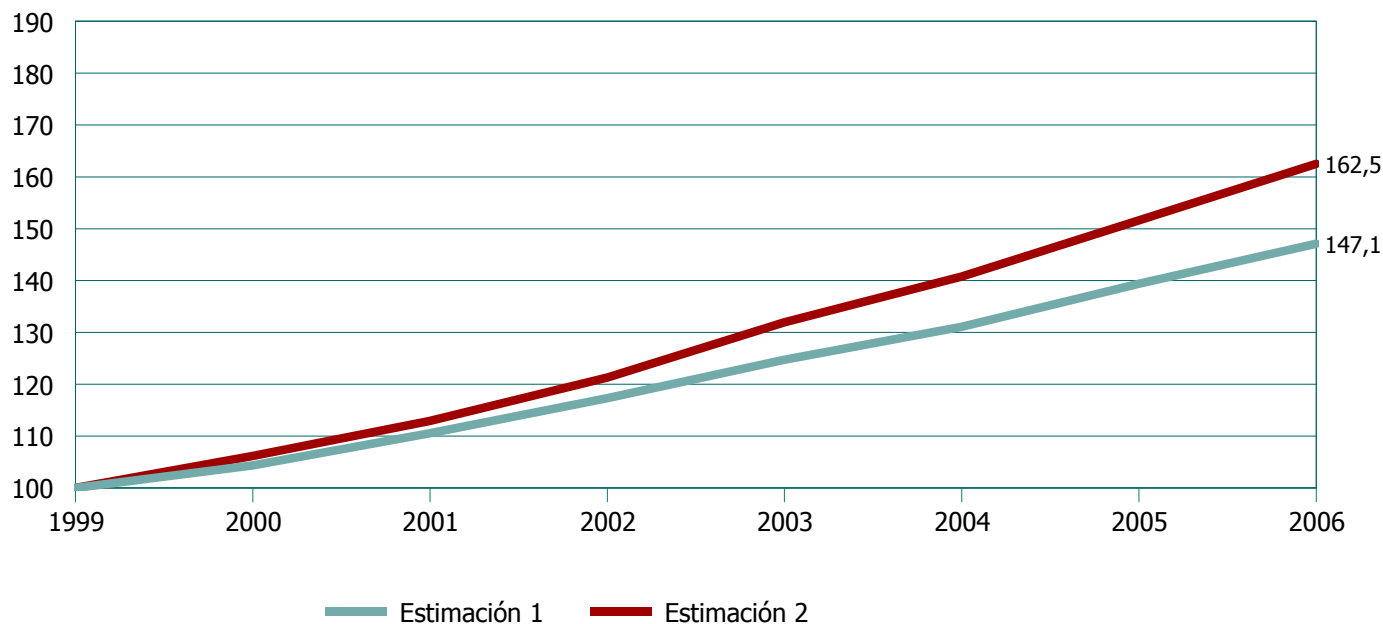
Indicadores de la evolución de las necesidades de gasto
(1999=100)



Además... el modelo no incorpora los incrementos de necesidades por habitante

- Algunas necesidades de las CC.AA. aumentan más que la población: el gasto sanitario y los nuevos problemas (migración, dependencia...)

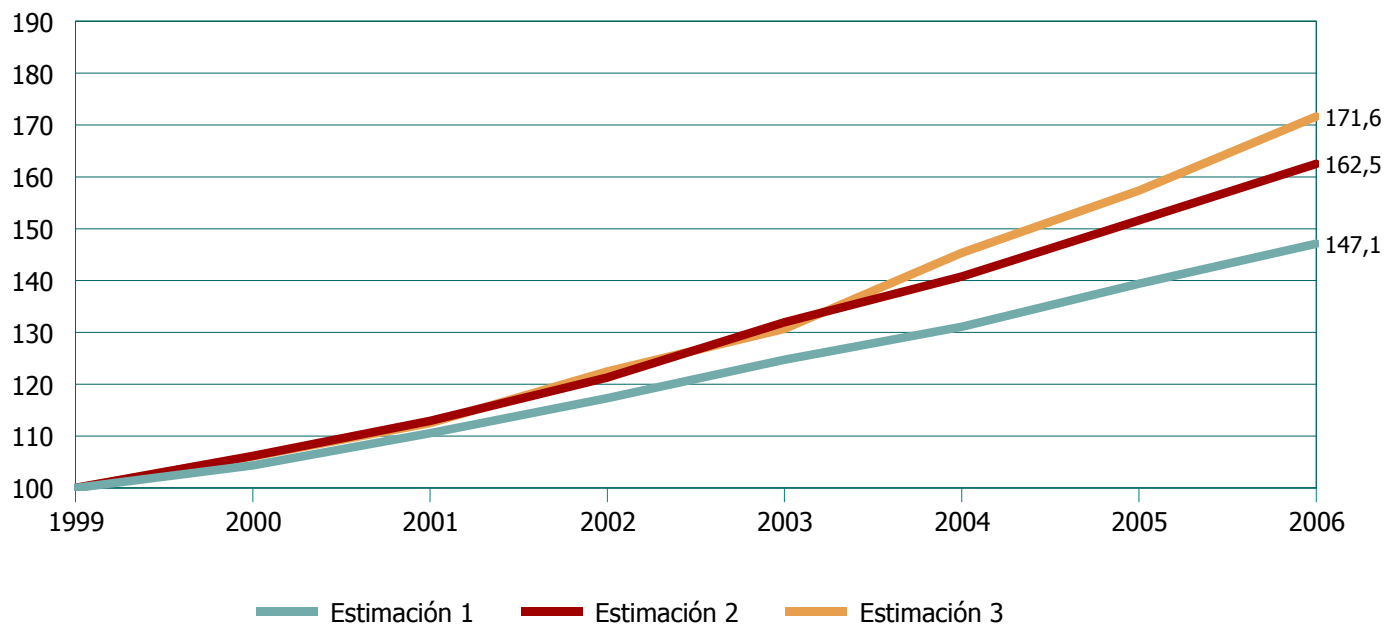
Indicadores de la evolución de las necesidades de gasto
(1999=100)



Además... el modelo no incorpora los incrementos de necesidades por habitante

- Algunas necesidades de las CC.AA. aumentan más que la población: el gasto sanitario y los nuevos problemas (migración, dependencia...)

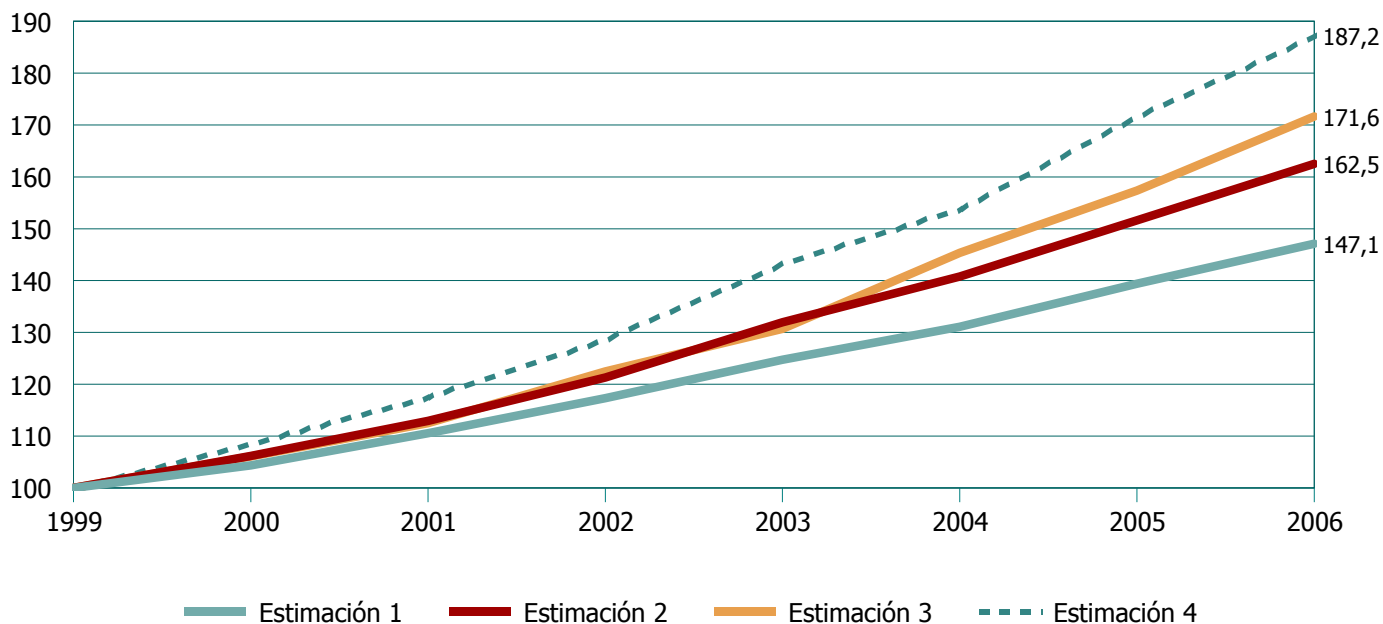
Indicadores de la evolución de las necesidades de gasto
(1999=100)



Además... el modelo no incorpora los incrementos de necesidades por habitante

- Algunas necesidades de las CC.AA. aumentan más que la población: el gasto sanitario y los nuevos problemas (migración, dependencia...)

Indicadores de la evolución de las necesidades de gasto
(1999=100)



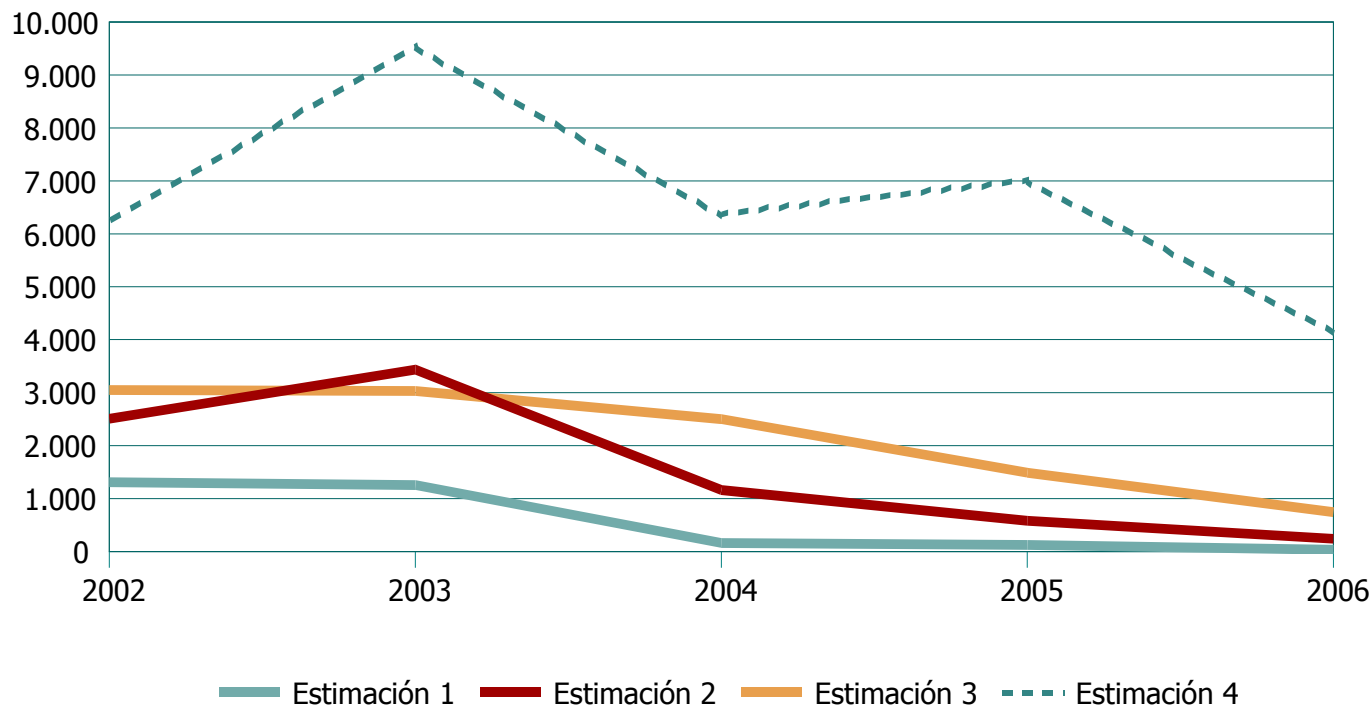
Las preguntas (2): la suficiencia de recursos

- ¿Ha compensado la evolución de los recursos (tributarios y no tributarios) el incremento de las necesidades en todas las comunidades?
- ¿Cuántos recursos adicionales habrían necesitado las comunidades para cubrir sus insuficiencias?

Insuficiencias = Necesidades – Recursos

- Las insuficiencias dependen de la estimación de las necesidades

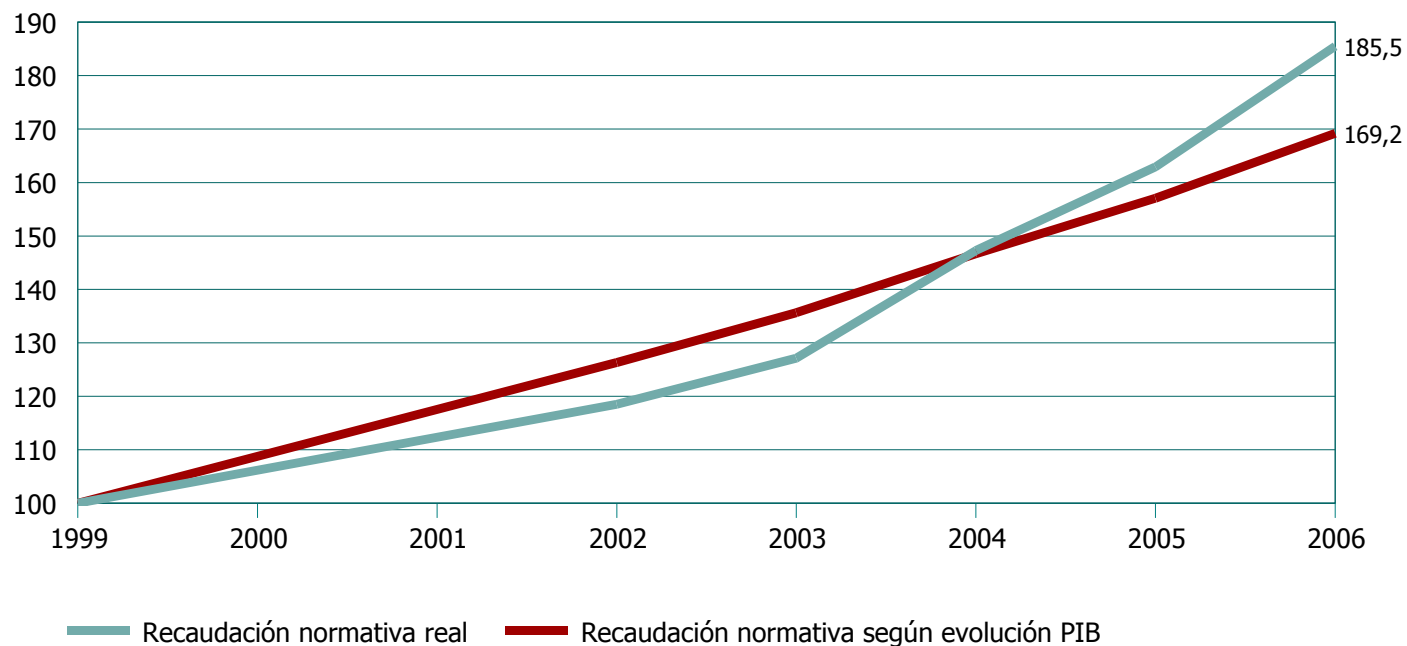
Millones de euros



Insuficiencias = Necesidades – Recursos

- El crecimiento de los recursos tributarios en estos años ha sido muy rápido, claramente por encima del PIB

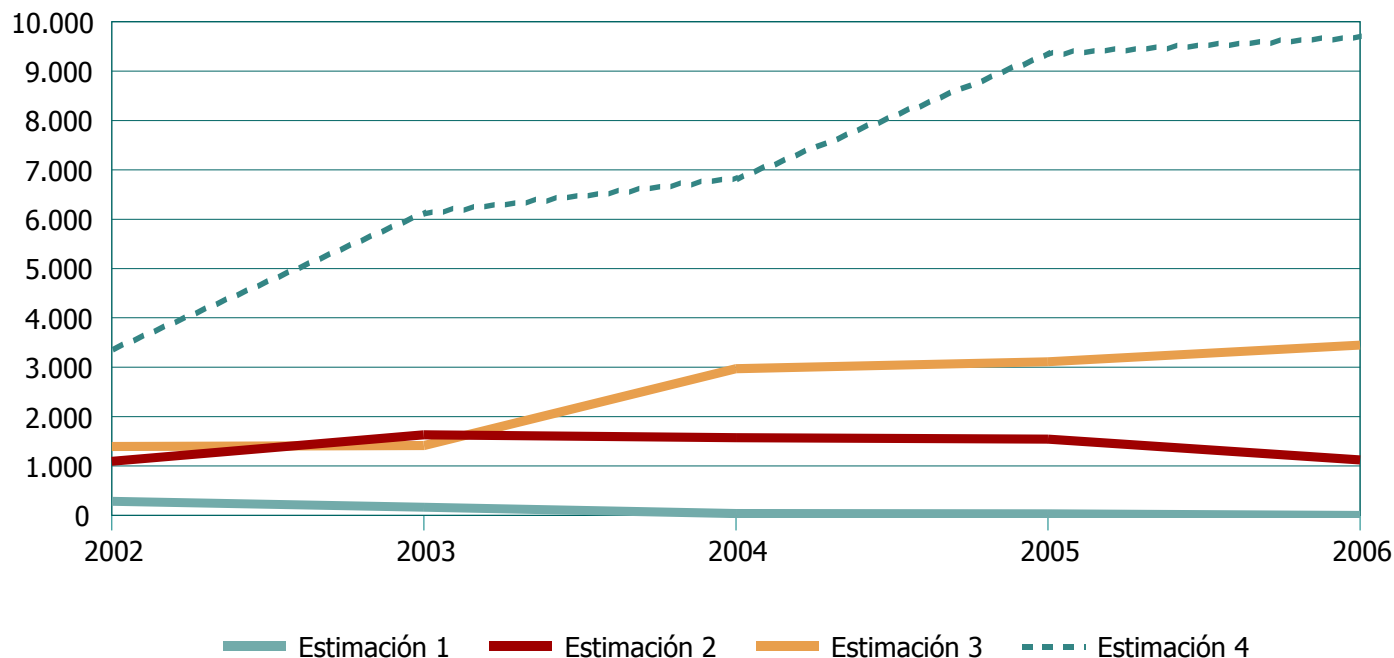
1999 = 100



Insuficiencias = Necesidades – Recursos

- Un crecimiento de la recaudación similar al del PIB habría generado insuficiencias más graves al final del periodo

Millones de euros



Las insuficiencias por comunidades

- Las tendencias de gasto de las comunidades y una evolución de los ingresos tributarios similar a la del PIB plantea insuficiencias muy importantes en la mayoría de las comunidades

	Estimación 3 (cuadro 7)		Estimación 4 (cuadro 8)	
	Millones euros 2006	Millones euros 2008	Millones euros 2006	Millones euros 2008
Cataluña	346,1	372,8	1.764,4	1.900,7
Galicia	0,0	0,0	0,0	0,0
Andalucía	0,0	0,0	623,9	672,1
Asturias	0,0	0,0	118,3	127,4
Cantabria	0,0	0,0	113,6	122,4
La Rioja	0,0	0,0	27,5	29,6
Murcia	263,6	283,9	519,9	560,0
Com. Valenciana	891,4	960,2	1.803,6	1.942,8
Aragón	0,0	0,0	181,8	195,8
Castilla - La Mancha	0,0	0,0	370,5	399,1
Canarias	327,8	353,1	749,6	807,5
Extremadura	0,0	0,0	0,0	0,0
Baleares	314,3	338,6	514,7	554,4
Madrid	1.058,3	1.140,0	2.209,7	2.380,4
Castilla y León	0,0	0,0	0,0	0,0
Total CC.AA. Régimen Común	3.201,4	3.448,6	8.997,6	9.692,3

Las preguntas (3): la solidaridad

- ¿Pueden las Comunidades con menos renta prestar los servicios al nivel de las más ricas?
- ¿Ayudan las distorsiones del modelo a mejorar la solidaridad interterritorial? ¿Habría sido menos solidario un modelo sin modulaciones?
- ¿Perderían las regiones más pobres si el modelo actualizara las variables de población?

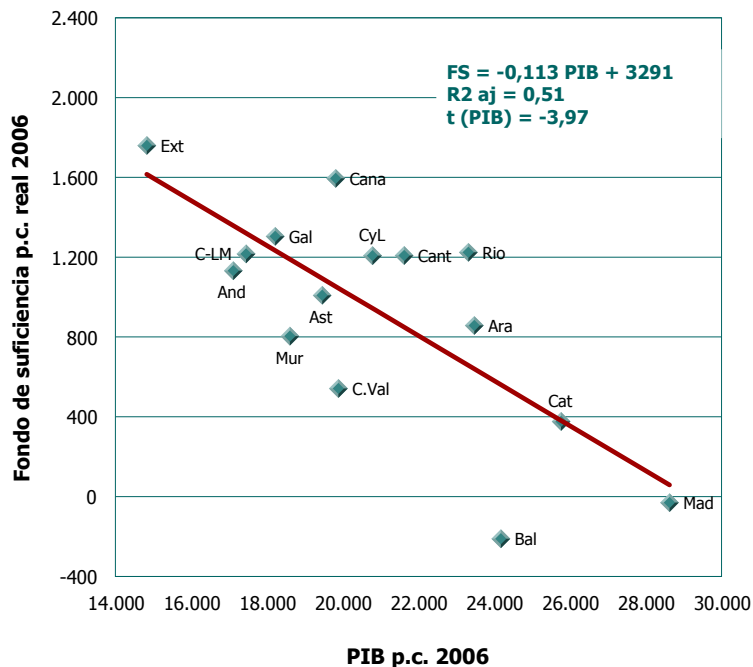
Transferencias de solidaridad y nivel de renta

- La solidaridad funciona actualmente y también funcionaría si se hubieran reestimado las necesidades: las transferencias aumentan cuando la renta por habitante disminuye.

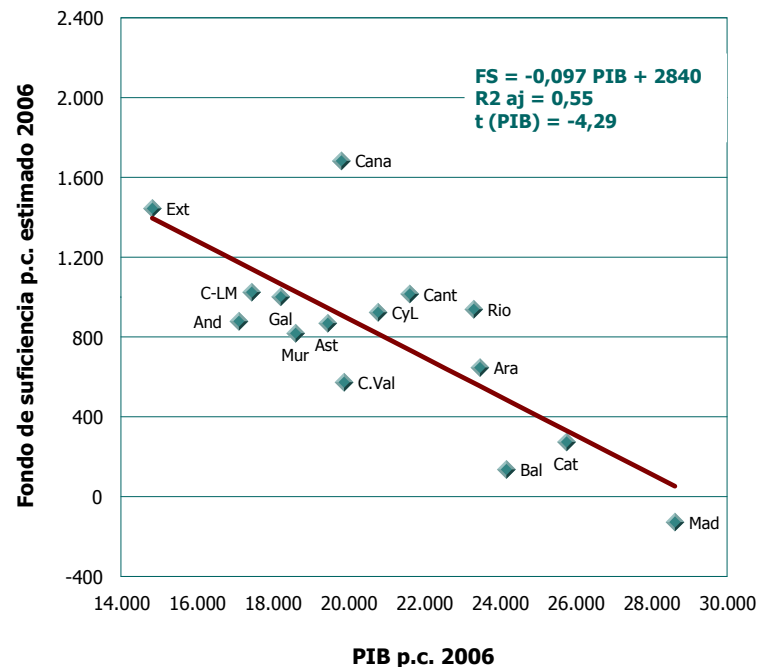
Fondo de Suficiencia y Renta, per cápita. 2006

(Euros)

Fondo de Suficiencia real



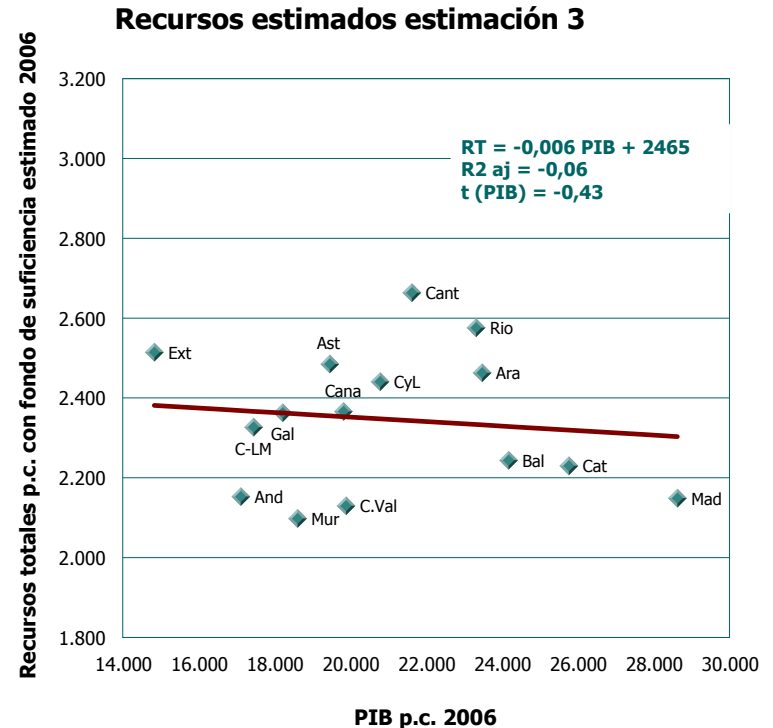
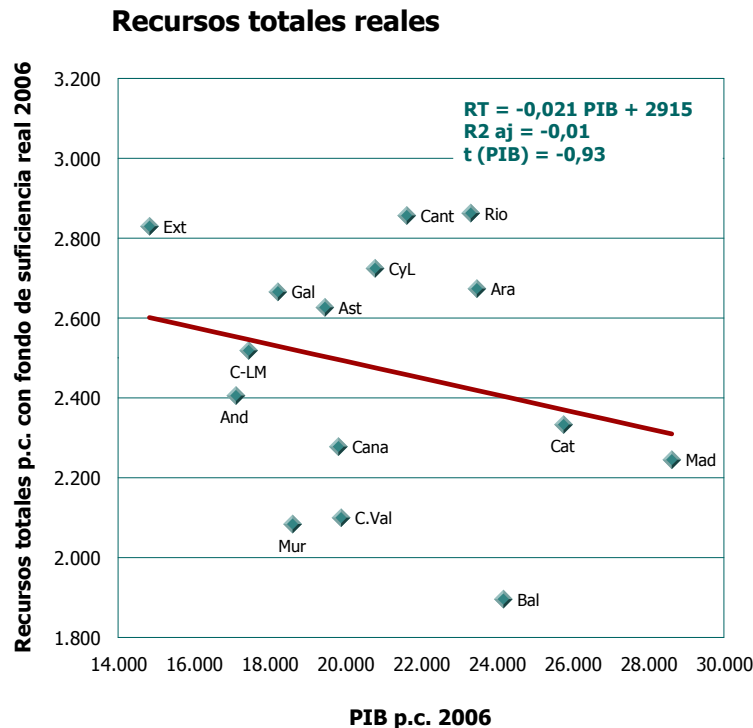
Fondo de Suficiencia estimación 3



Recursos de las Comunidades y nivel de renta

- El menor nivel de renta de las Comunidades no implica menos recursos por habitante: ni en la actualidad ni resolviendo los problemas del modelo

Recursos totales de las Comunidades y Renta, per cápita. 2006 (Euros)



Las preguntas (4): el endeudamiento

- ¿Un modelo sin los problemas mencionados habría ayudado a frenar el endeudamiento de las comunidades?
- ¿Cómo cambiaría el endeudamiento de las comunidades si hubieran recibido los recursos necesarios para cubrir insuficiencias?

Recursos adicionales y endeudamiento

- El endeudamiento está influido por la insuficiencia de recursos: se podría haber reducido al disponer de mayores fondos

Millones de euros

Bajo el supuesto de responsabilidad en el gasto

	Deuda real		Deuda diciembre 2006 con fondos adicionales	
	Diciembre 2001	Diciembre 2006	Estimación 3	Estimación 4
Cataluña	11.960	18.145	17.245	13.048
Galicia	3.130	3.713	3.713	3.351
Andalucía	7.359	7.431	7.431	5.545
Asturias	668	823	793	109
Cantabria	295	417	408	80
La Rioja	167	212	194	109
Murcia	685	686	75	0
Com. Valenciana	7.767	12.627	10.292	7.015
Aragón	950	1.252	1.221	607
Castilla - La Mancha	664	2.213	2.121	1.148
Canarias	1.223	1.767	560	0
Extremadura	721	792	792	730
Baleares	552	1.727	107	0
Madrid	7.296	11.028	8.644	5.035
Castilla y León	1.288	1.835	1.835	1.439
Total CC.AA. Rég Común	44.725	64.668	55.431	35.782

Recursos adicionales y endeudamiento

- ¿Si las Comunidades hubieran recibido los recursos para cubrir insuficiencias, cuál sería su endeudamiento per cápita?

Euros

Bajo el supuesto de responsabilidad en el gasto

	Deuda real pc diciembre 2006	Deuda estimada pc diciembre 2006	
		Estimación 3	Estimación 4
Cataluña	2.543	2.417	1.829
Galicia	1.342	1.342	1.211
Andalucía	932	932	695
Asturias	764	736	101
Cantabria	734	718	141
La Rioja	691	632	357
Murcia	500	55	0
Com. Valenciana	2.627	2.141	1.459
Aragón	980	956	475
Castilla - La Mancha	1.145	1.098	594
Canarias	885	281	0
Extremadura	729	729	672
Baleares	1.725	107	0
Madrid	1.836	1.439	838
Castilla y León	727	727	570
Total CC.AA. Rég Común	1.546	1.325	855

Las preguntas (5): situación de la Comunitat Valenciana

- ¿Cuáles son las insuficiencias financieras de la Comunitat Valenciana al final del periodo analizado?

	Euros de 2006	Euros de 2008
Estimación 3 (Cuadro 7)	891 millones	960 millones

Las preguntas (5): situación de la Comunitat Valenciana

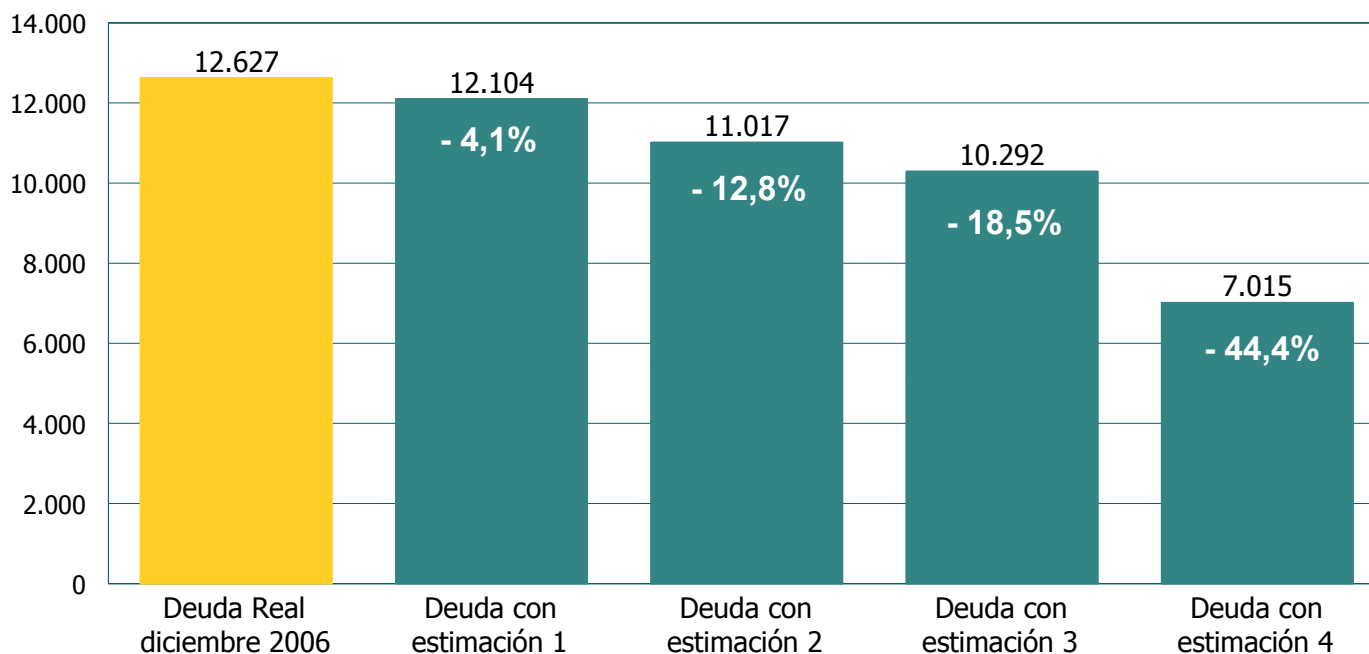
- ¿Cuál sería el nivel relativo de recursos per cápita de la Comunitat si se eliminasen modulaciones y se actualizara la población?

Situación actual (2006)	Situación según modelo revisado
88%	95%

Las preguntas (5): situación de la Comunitat Valenciana

- ¿Qué capacidad hubieran tenido esos mayores recursos financieros de reducir el endeudamiento de la Comunitat Valenciana?

Millones de euros



Conclusiones

- El actual modelo de financiación produce mayores diferencias de recursos por habitante de las que justifican las necesidades estimadas
- Las mayores necesidades se derivan del incremento de la población y del gasto per capita, sobre todo sanitario, y producen en algunas comunidades insuficiencia de recursos.
- Revisar los desajustes del sistema de financiación no tiene por qué poner en peligro la solidaridad interterritorial
- A causa de los problemas de aplicación del modelo, la Comunitat Valenciana dispone de una financiación por habitante sensiblemente inferior a la media desde hace años
- La insuficiencia de recursos padecida por la Comunitat Valenciana explica una parte sustancial del endeudamiento que acumula



Problemática del Sistema de Financiación de las Comunidades Autónomas de Régimen Común

Belén Gill de Albornoz (Universitat Jaume I e Ivie)
Francisco Pérez (Universitat de València e Ivie)
Vicent Cucarella (Ivie)

Valencia, julio 2008