

La Fundación BBVA presenta un estudio del Ivie sobre la productividad de 29 países

La mejora de la productividad, reto común a todos los sectores en España

Reforzar el uso de las tecnologías y aprovechar mejor el trabajo, claves para mejorar los niveles actuales de eficiencia

- La productividad del trabajo repunta más en España que en otros países durante la crisis por la intensa destrucción de empleo
- Los retrocesos de productividad más importantes se han producido en construcción y servicios personales y sociales, mientras que el comercio, comunicaciones y la intermediación financiera son lo que han experimentado mayores contribuciones positivas gracias al capital TIC.
- La contribución de los productores de nuevas tecnologías (TIC) al crecimiento de la productividad es muy superior en todos los países a su peso en el PIB, siendo en España 4,3 veces mayor

5 de mayo de 2010.- El lento avance de la productividad del trabajo en España tiene su origen en el comportamiento de todos los sectores, y se deriva de un uso ineficiente de los factores de producción.

Así se recoge en la monografía *Productividad. Una perspectiva internacional y sectorial*, realizada por la catedrática de la Universidad de Valencia e investigadora del Ivie, Matilde Mas y el técnico del Ivie Juan Carlos Robledo. El estudio detalla los perfiles seguidos por esta variable clave para la competitividad y, por tanto, para el potencial de crecimiento de las economías de los países pertenecientes a la Unión Europea de los Veinticinco (UE-25), EE. UU., Japón, Australia y Corea del Sur.

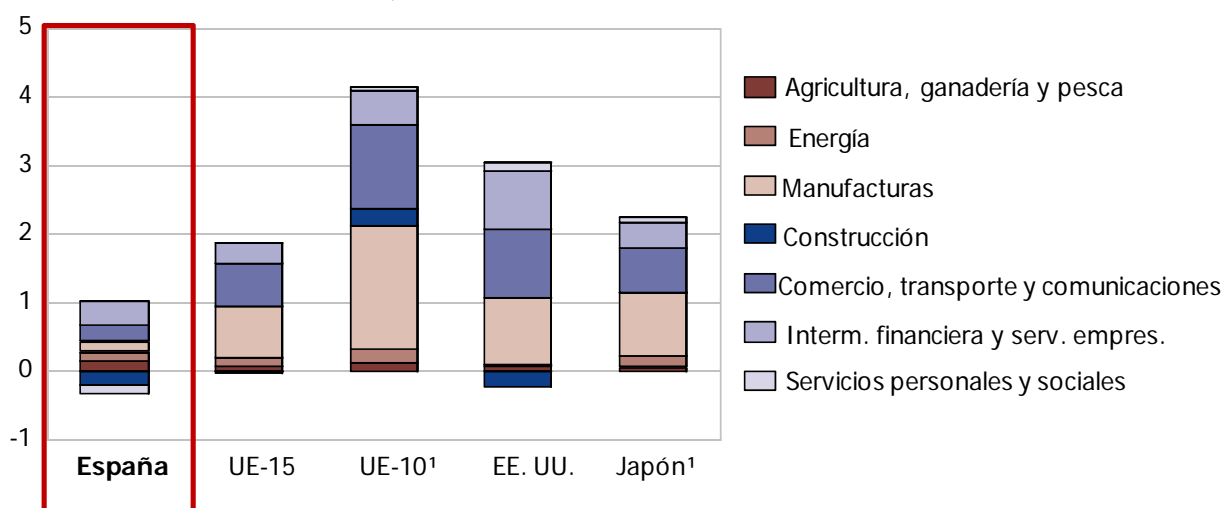
Como muestra el gráfico 1, el crecimiento de la productividad en España durante toda la fase expansiva fue menor que en el resto del mundo desarrollado, debido a las modestas contribuciones en la mayoría de sectores. Las mayores contribuciones positivas en el sector privado proceden de los sectores de *Intermediación financiera y servicios empresariales* y *Comercio, transporte y comunicaciones*. Por su parte, *Construcción y Servicios personales y sociales* –grandes generadores de empleo– presentan el comportamiento más negativo.

Los datos señalan que en España la productividad avanza más lentamente en prácticamente todos los sectores que en otros países. Así sucede si se compara con los que forman la UE-15, los nuevos estados miembros (UE-10) o EE. UU. Además, según los autores, la especialización productiva no ha ido en la dirección correcta, pues han ganado peso actividades de baja productividad como la construcción y la hostelería. Por ello, según el estudio del Ivie, “habría que orientar la producción hacia actividades

con niveles de productividad más altos y con tasas de crecimiento de esta variable más elevadas”.

La contribución de los servicios al crecimiento de la productividad en España entre 1995 y 2007 (71%) ha triplicado a la de las manufacturas. En otros países, la aportación de los servicios también es sustancial. Por su parte, la contribución de la industria a las mejoras de productividad se caracteriza por tener un mayor peso que el que corresponde a este sector en el PIB y el empleo. Sin embargo, los autores afirman que en España la industria no muestra esta fortaleza en lo que se refiere a la productividad.

Gráfico 1. Contribución de las industrias al crecimiento de la productividad. Economía de mercado. 1995-2007. Porcentaje



¹ Para este país o agregado de países el periodo es 1995-2006

Fuente: EU KLEMS (2009) y Fundación BBVA-Ivie

El cuadro 1 muestra la distancia del crecimiento de la productividad en los sectores de manufacturas y servicios de mercado de España respecto a otros países. Así, mientras entre 1995 y 2007 la productividad en manufacturas ha crecido en España un 0,88% anual, el incremento en los nuevos estados miembros ha sido 8,5 veces mayor, y el triple en la UE-15.

Cuadro 1. Tasa de variación de la productividad. España. Manufacturas y servicios de mercado. 1995-2007. Porcentaje

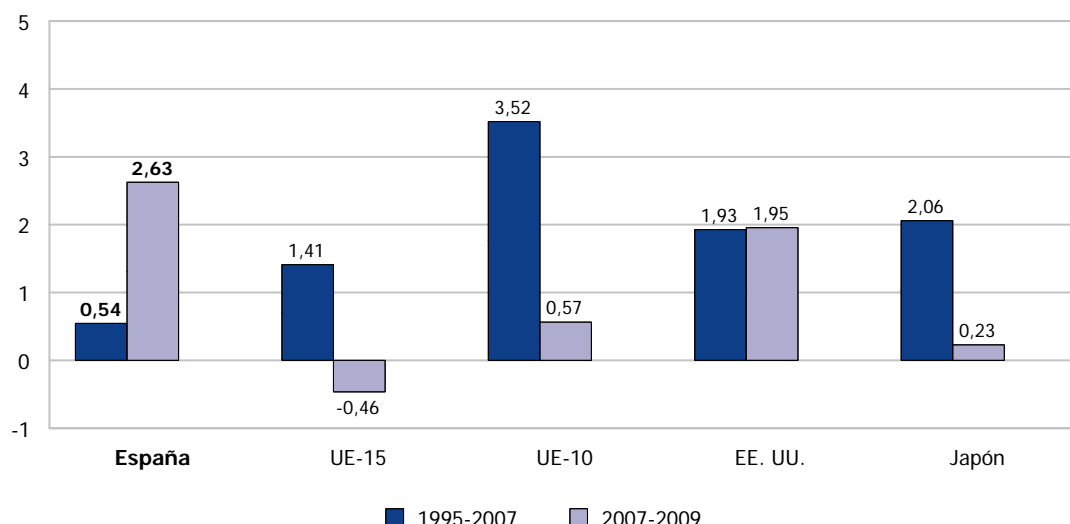
	España	UE-15	UE-10	UE-25	EE. UU.	Japón
Manufacturas	0,88	2,81	7,51	3,18	4,39	3,55
Servicios de mercado	0,77	1,57	3,50	1,76	3,05	1,80

Fuente: EU KLEMS (2009) y Fundación BBVA-Ivie

LA PRODUCTIVIDAD DURANTE LA CRISIS

La fuerte destrucción de empleo que ha tenido lugar durante la crisis ha producido un repunte de la productividad en España. Ha aumentado a un ritmo del 2,6% anual entre 2007 y 2009, un incremento muy superior al registrado en la UE-15 (-0,5%) o los nuevos estados miembros (0,6%), como muestra el gráfico 2.

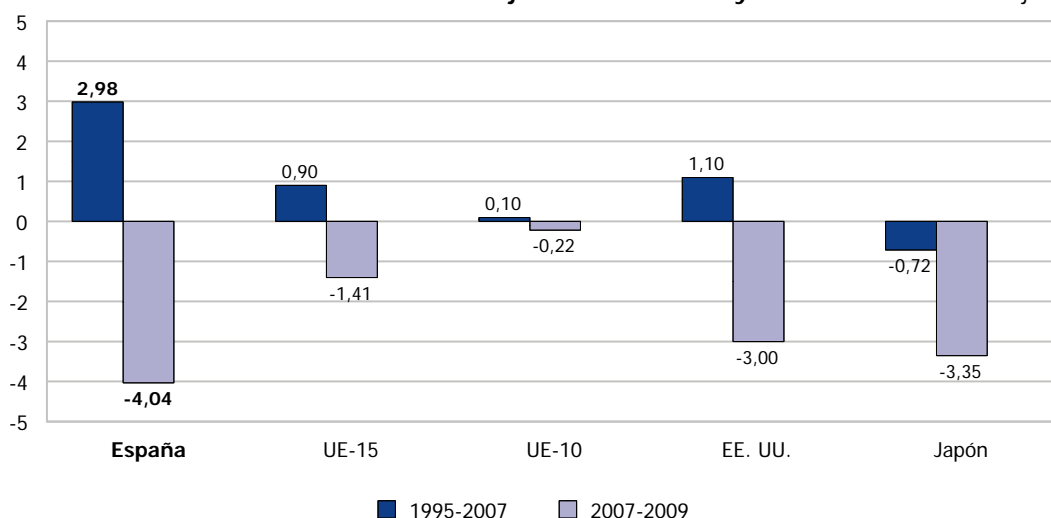
Gráfico 2. Tasa de variación de la productividad. 1995-2007 y 2007-2009. Porcentaje



Fuente: The Conference Board (2010), EU KLEMS (2009) y Fundación BBVA-Ivie

Según los investigadores del Ivie, los resultados de la productividad del trabajo son consecuencia de la evolución de dos variables: el valor añadido y las horas trabajadas. Como se observa en el gráfico 3, entre 2007 y 2009 la contracción en términos de empleo ha sido muy superior en España, donde las horas trabajadas han disminuido un 4,0% anual durante esos dos años (-1,4% en la UE-15). Además, la actividad ha descendido en España un 1,4% anual, una reducción algo menor a la observada en la UE-15 (-1,9%), mientras que en la fase expansiva el crecimiento en España había sido mayor que en la Europa de los Quince (3,5% anual y 2,3% respectivamente).

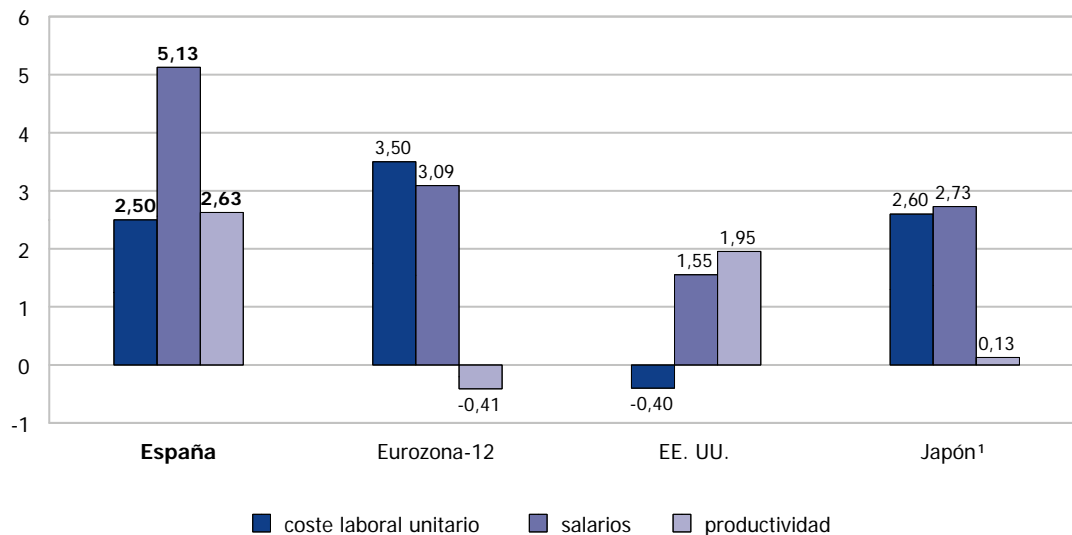
Gráfico 3. Tasa de variación de las horas trabajadas. 1995-2007 y 2007-2009. Porcentaje



Fuente: The Conference Board (2010), EU KLEMS (2009) y Fundación BBVA-Ivie

Durante la crisis, la inercia salarial y la mayor destrucción de empleo precario han conducido a un crecimiento de los salarios, que han aumentado más que la productividad (gráfico 4). Así, la diferencia entre ambos explica la variación del coste laboral unitario, que ha continuado creciendo con fuerza (2,5% anual entre 2007 y 2009), aunque a un menor ritmo que en la Eurozona (3,5% anual). Esto representa una ligera recuperación de la competitividad de la economía española.

Gráfico 4. Tasa de variación del coste laboral unitario. 2007-2009. Porcentaje



¹ Para este país el periodo es 2007-2008

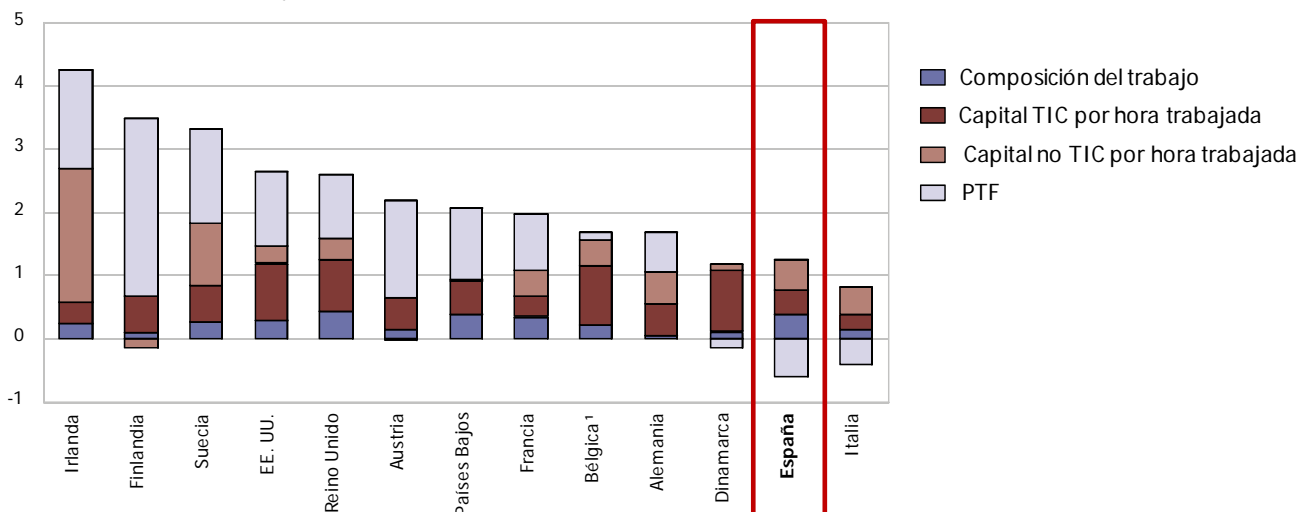
Fuente: BCE (2010), TCB (2010), EU KLEMS (2009) y Fundación BBVA-Ivie

PROGRESO TÉCNICO

El estudio del Ivie detalla cómo y a causa de qué factores ha crecido la productividad del trabajo en los distintos países. El progreso técnico ha sido el principal determinante del avance de la productividad en los países en los que esta variable presenta unas tasas de crecimiento elevadas (como, por ejemplo, Finlandia). También han experimentado mayores incrementos de la productividad los países que han acumulado más capital TIC (Estados Unidos y Reino Unido, entre otros).

En cambio, en España las mejoras en la dotación de capital físico y humano por trabajador no han ido acompañadas de mejoras en la eficiencia con la que se utilizan los factores, como refleja la contribución negativa del progreso técnico (PTF) (gráfico 5).

Gráfico 5. Contabilidad del crecimiento. Productividad del trabajo. Economía de mercado. 1995-2007. Porcentaje



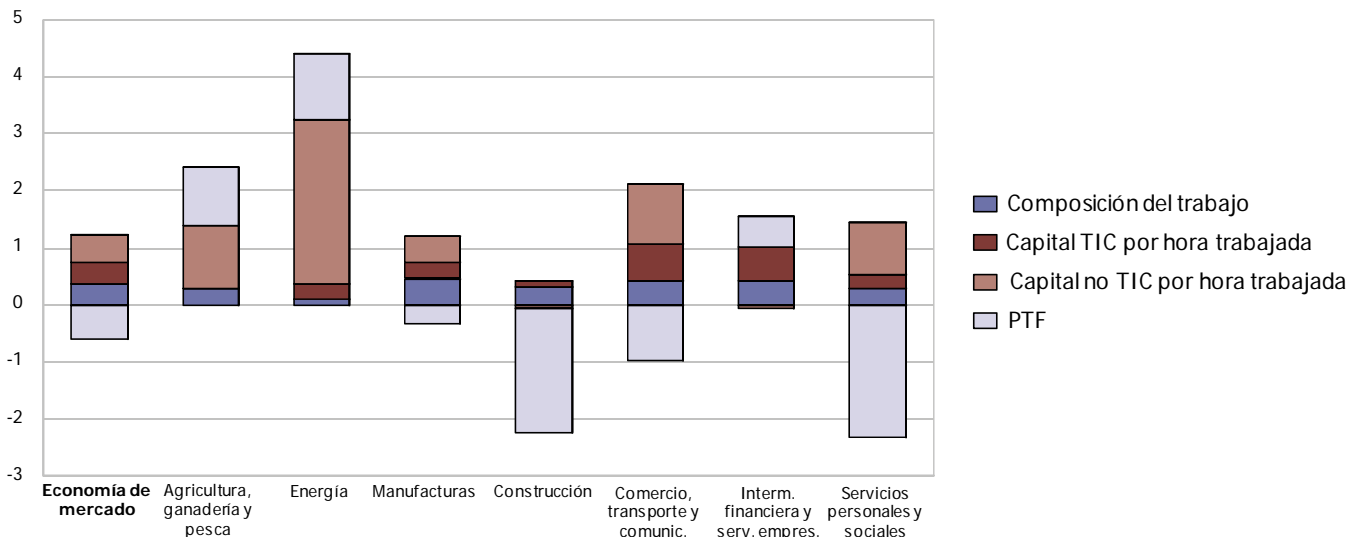
¹ Para este país el periodo es 1995-2006

Fuente: EU KLEMS (2009) y Fundación BBVA-Ivie

Como se observa en el gráfico 6, los retrocesos de productividad más importantes se han producido en *Construcción y Servicios personales y sociales*, con notables

contribuciones negativas del progreso técnico o PTF. Por su parte, otros sectores de servicios, como *Comercio, transporte y comunicaciones* e *Intermediación financiera*, son los que han experimentado mayores contribuciones positivas de capital TIC.

Gráfico 6. Contabilidad del crecimiento. Productividad del trabajo. Economía de mercado. 1995-2007. Porcentaje



Fuente: EU KLEMS (2009) y Fundación BBVA-Ivie

Los datos del estudio muestran que durante la fase expansiva (1995-2007), la acumulación de capital en la economía española fue impulsada por tipos de interés reales negativos y expectativas de ganancias de capital derivadas del continuo aumento del precio de los activos, especialmente de los ligados a la construcción. Esta circunstancia hizo innecesario que, a corto plazo, parte de esas inversiones fueran productivas para ser rentables. Se generó así un exceso de capacidad instalada que no se tradujo en aumentos paralelos de la producción suficientes ni, por tanto, de la productividad. A esto se unen las ineficiencias del mercado laboral causadas por la elevada presencia de contratos temporales, que ha impedido el aprovechamiento del capital humano de los jóvenes mejor formados.

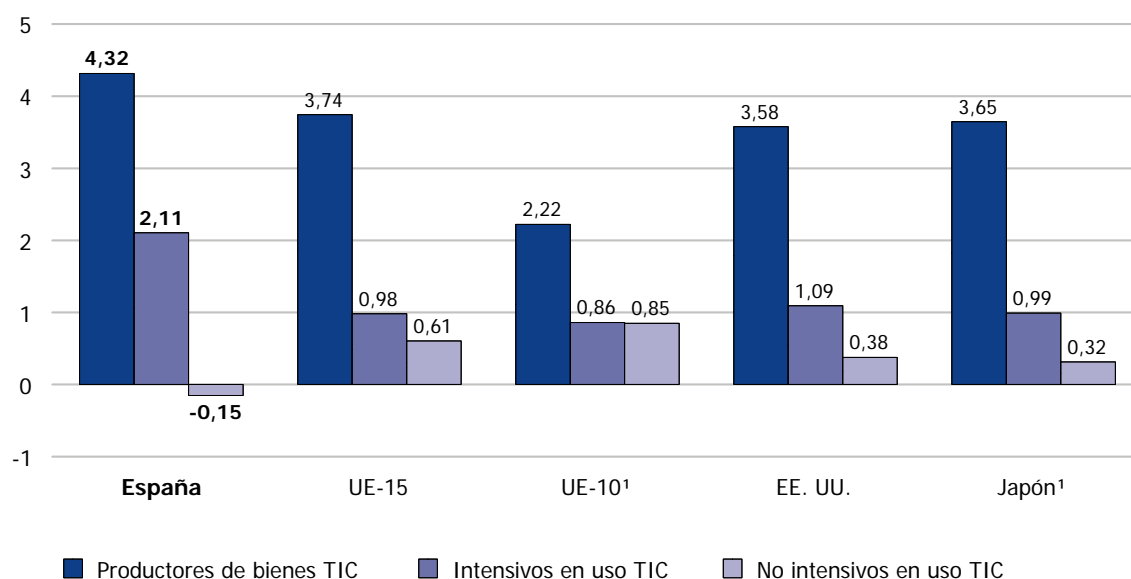
Según el estudio del Ivie, el crecimiento sostenido de la productividad del trabajo y la mejora de la eficiencia (PTF) en España "requieren un mejor aprovechamiento de la inversión en capital físico y humano, así como un cambio en las características de ambos tipos de activos. En el caso del capital físico, reforzando el uso de las TIC; y en el del capital humano, adaptando su perfil y competencias a las necesidades de las actividades productivas más generadoras de valor añadido".

CONTRIBUCIÓN DE LOS SECTORES TIC

Los datos indican que, junto al progreso técnico, destaca el efecto decisivo en el avance de la productividad que han tenido en todas las economías los sectores relacionados con las TIC (productores o que las utilizan de forma intensiva). En términos relativos, el sector productor de bienes TIC ha sido el que más ha contribuido al crecimiento de la productividad en la mayoría de los 29 países analizados en el estudio. Tanto es así que la contribución de los sectores productores de activos TIC al

crecimiento de la productividad en España es 4,3 veces superior a su peso en el PIB y la de los sectores intensivos en el uso de las TIC, 2,1 veces (gráfico 7).

Gráfico 7. Contribución al crecimiento de la productividad del trabajo/participación en el VAB. Economía de mercado. 1995-2007. Porcentaje

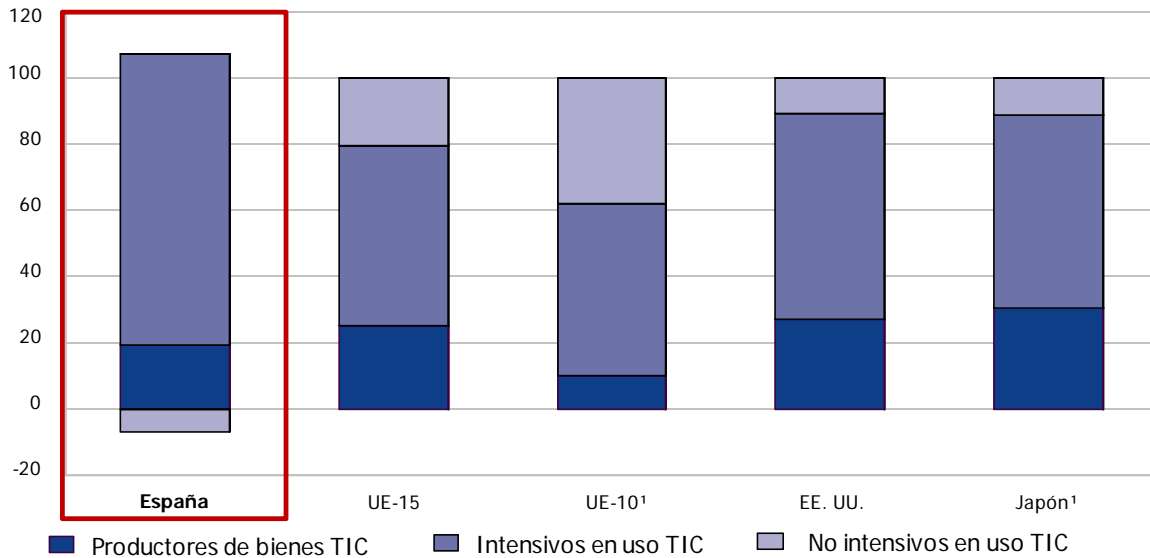


¹ Para este país o agregado de países el periodo es 1995-2006

Fuente: EU KLEMS (2009) y Fundación BBVA-Ivie

El gráfico 8 muestra que la aportación al crecimiento de la productividad del sector productor de TIC en España ha sido menor que en la UE-15, EE.UU. o Japón. La contribución de las ramas productoras de bienes TIC al crecimiento de la productividad es más importante en las economías desarrolladas que en otras más atrasadas (es el caso de los nuevos estados miembros). Cabe destacar que en España la principal contribución al crecimiento de la productividad proviene de los sectores intensivos en el uso de las TIC, mientras que los sectores no intensivos en uso TIC han contribuido negativamente al crecimiento de la productividad, haciendo retroceder su avance.

Gráfico 8. Contribución de cada agrupación de sectores al crecimiento de la productividad del trabajo. Economía de mercado. 1995-2007. Porcentaje



¹ Para este país o agregado de países el periodo es 1995-2006

Fuente: EU KLEMS (2009) y Fundación BBVA-Ivie

ANÁLISIS DEL CRECIMIENTO ECONÓMICO ESPAÑOL

El estudio *Productividad. Una perspectiva internacional y sectorial* forma parte de un amplio programa de investigaciones desarrollado desde 1994 por la Fundación BBVA y el Ivie, y centrado en el estudio del crecimiento económico español desde múltiples perspectivas.