

**Gasto y políticas educativas en las CC.AA.:
desigualdades de origen y desigualdades
intencionales**

**Sector público y territorio: desigualdades,
bienestar y respuestas a la crisis**

Jorge Calero (Universidad de Barcelona)
Grupo Interdisciplinario de Política
Educativa

jorge.calero@ub.edu

16.1.12 1

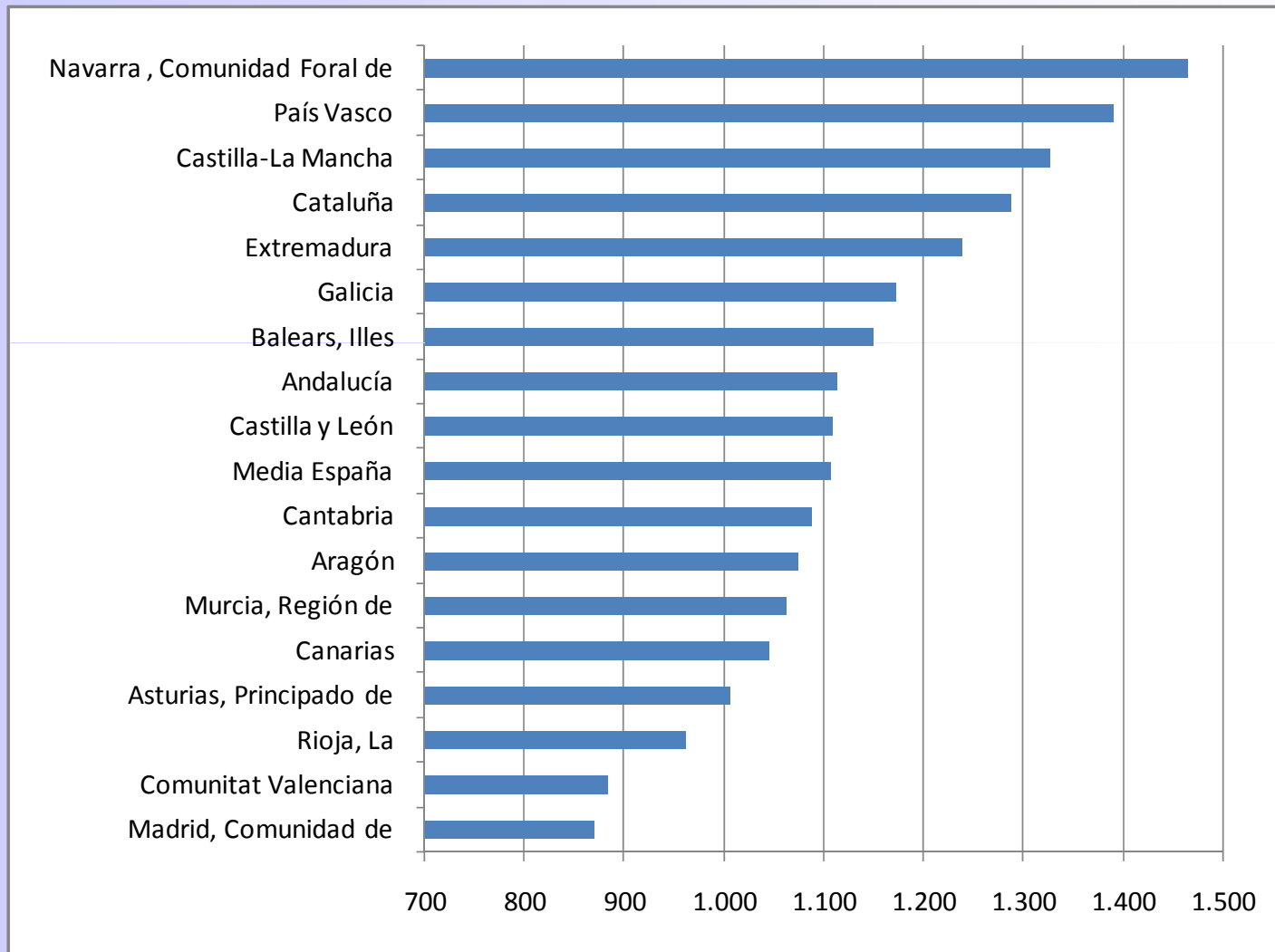
Objetivos

- describir **diferencias** esenciales en materia de gasto público educativo entre CC.AA.
- describir la **evolución de las diferencias**.
- explorar las **causas**: motivos históricos, divergencias de políticas educativas.
- señalar diferencias en términos de **resultados** educativos.

Situación actual

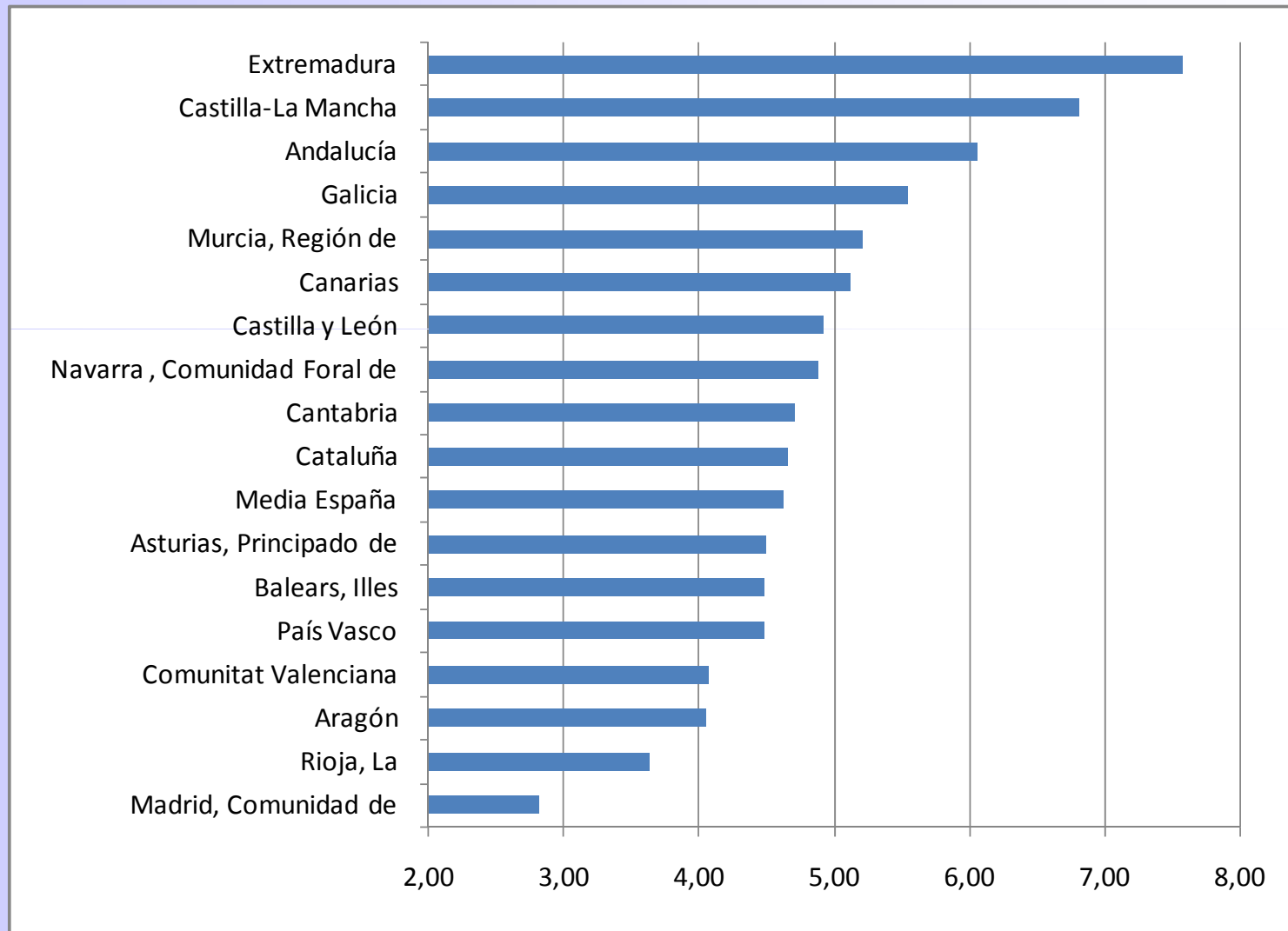
- Importantes diferencias entre CC.AA. en términos absolutos.
- Pero mucho más importantes en relación al PIB.

Gasto público en educación por habitante (total consolidado) 2008



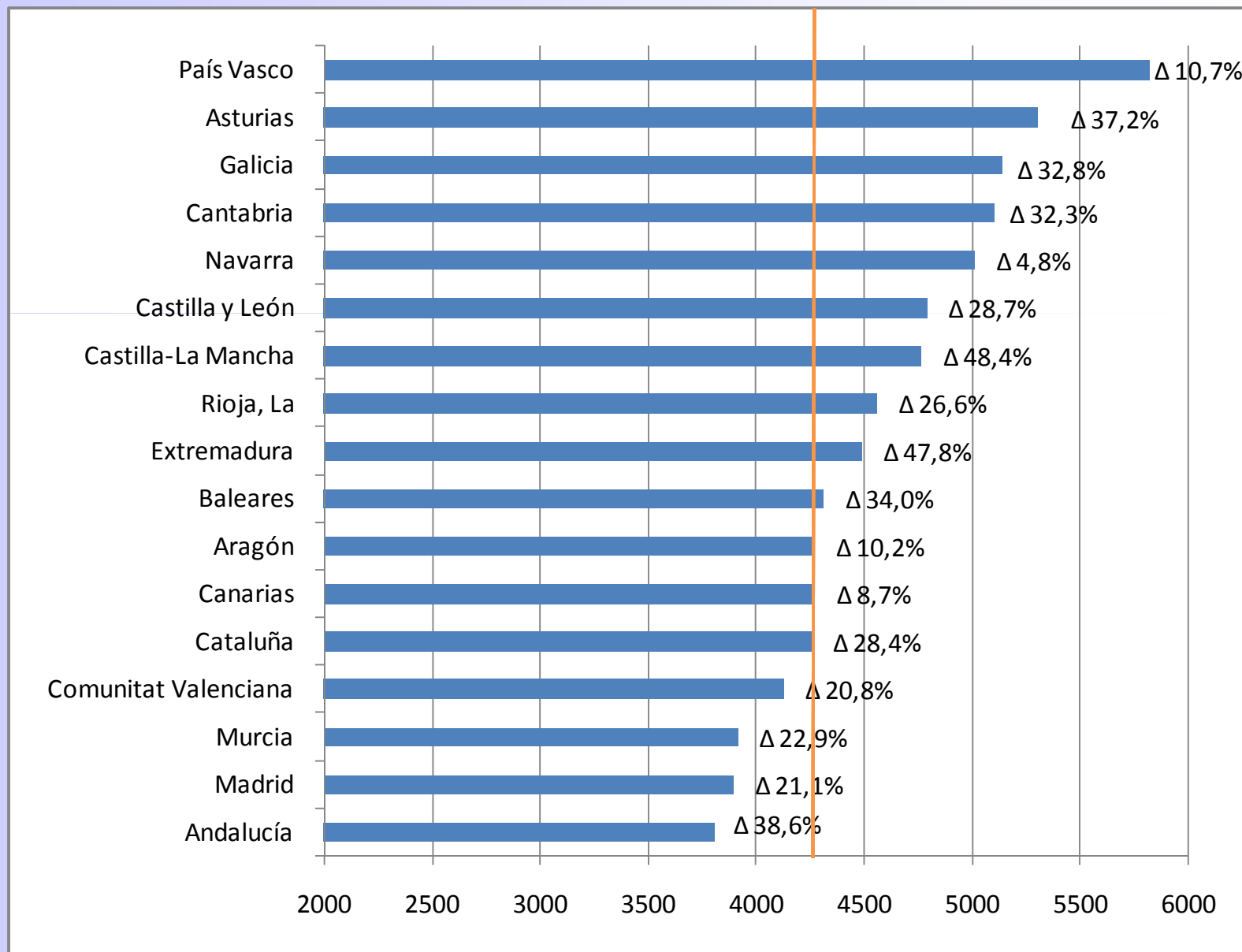
Elaborado a partir de base de datos de Fundación BBVA-IVIE. *Las diferencias regionales del sector público español.*

Gasto público en educación (total consolidado) sobre PIB regional 2008

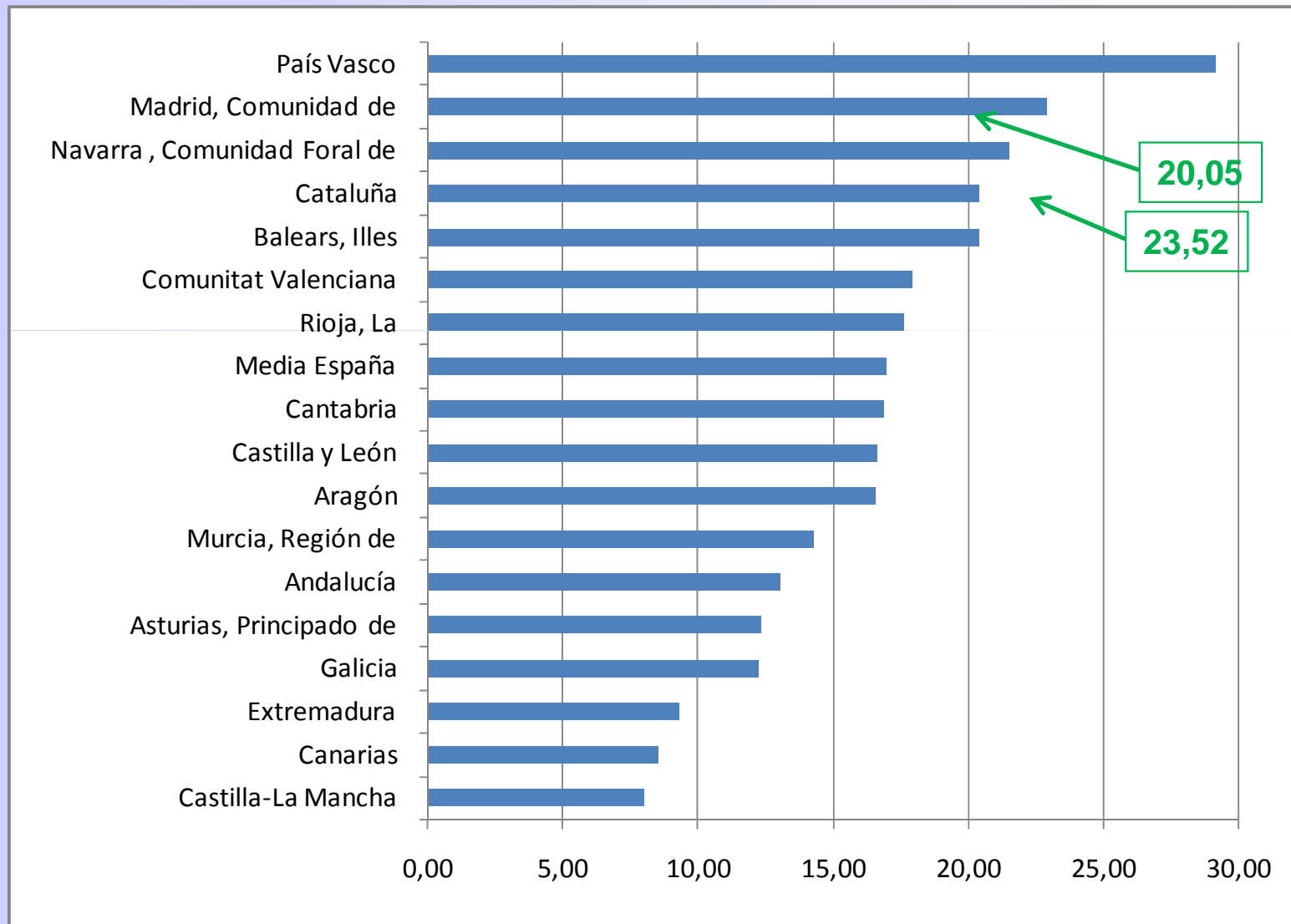


Elaborado a partir de base de datos de Fundación BBVA-IVIE. *Las diferencias regionales del sector público español.*

Gasto público en educación no universitaria 2008 por estudiante (y evolución 2000-2008)



Gasto público en conciertos sobre gasto público en educación no universitaria, 2008. Porcentajes.



Elaborado a partir de la Estadística del Gasto Público en Educación, del Ministerio de Educación.

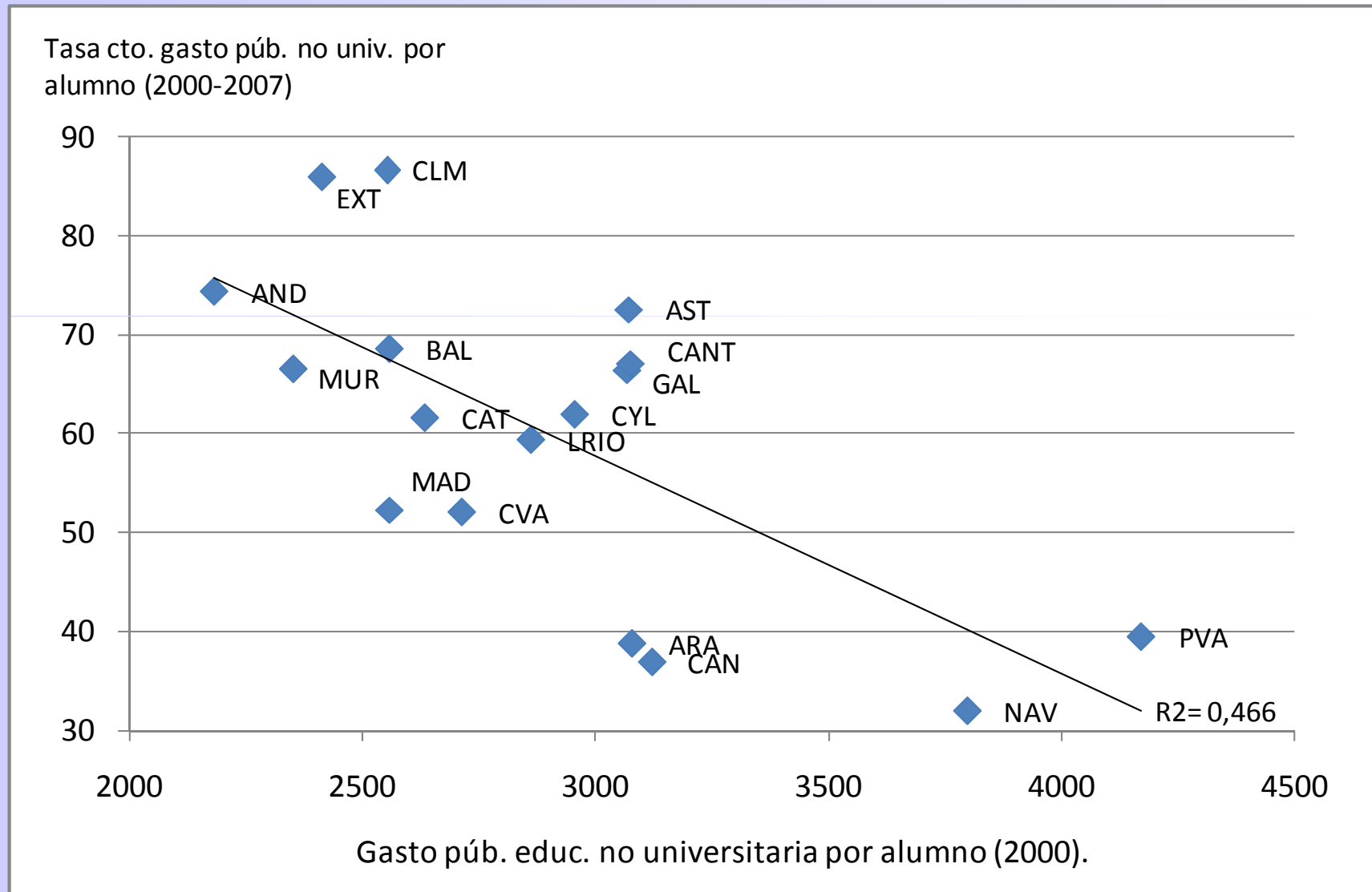
Factores que han incidido sobre la evolución

- Importancia de la política de **concertación**.
- Incidencia inmigración.
 - CC.AA. que pierden alumnos: Asturias, Galicia, Castilla y León.
 - C.A. que pierde alumnado pero expande gasto: Extremadura.
 - CC.AA. que incrementan alumnado y expanden gasto: Andalucía, Baleares, Cantabria, Castilla-LM, Cataluña, Murcia.
 - CC.AA. que incrementan alumnado y contienen gasto: Navarra, Rioja, País Vasco, Madrid, Com. Valenciana, Aragón.
- Políticas muy **intensivas en recursos** al sector público: Castilla-La Mancha, Extremadura, Cataluña (2004-2010). Gratuidad libros de texto, TICs, expansión plantillas (6ª hora, p. ej.).

Evolución desde 2000

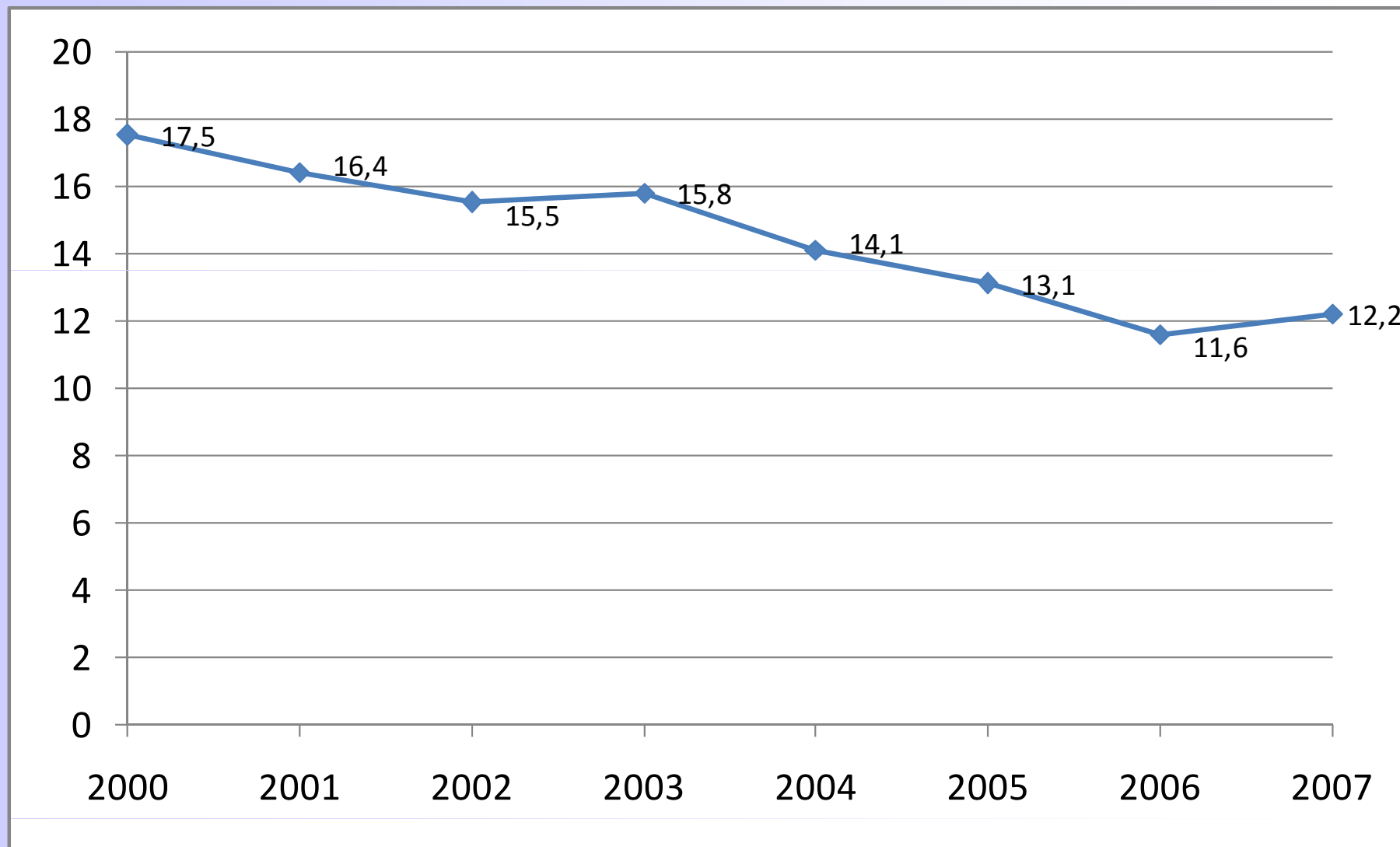
- Existe beta convergencia (*catching up*).
- Existe sigma convergencia (reducción de la dispersión).

Beta convergencia del gasto público (por alumno) en educación no universitaria, 2000-2007.



Fuente: Morales (2011).

Sigma convergencia del gasto público (por alumno) en educación no universitaria, 2000-2007. Coeficientes de variación

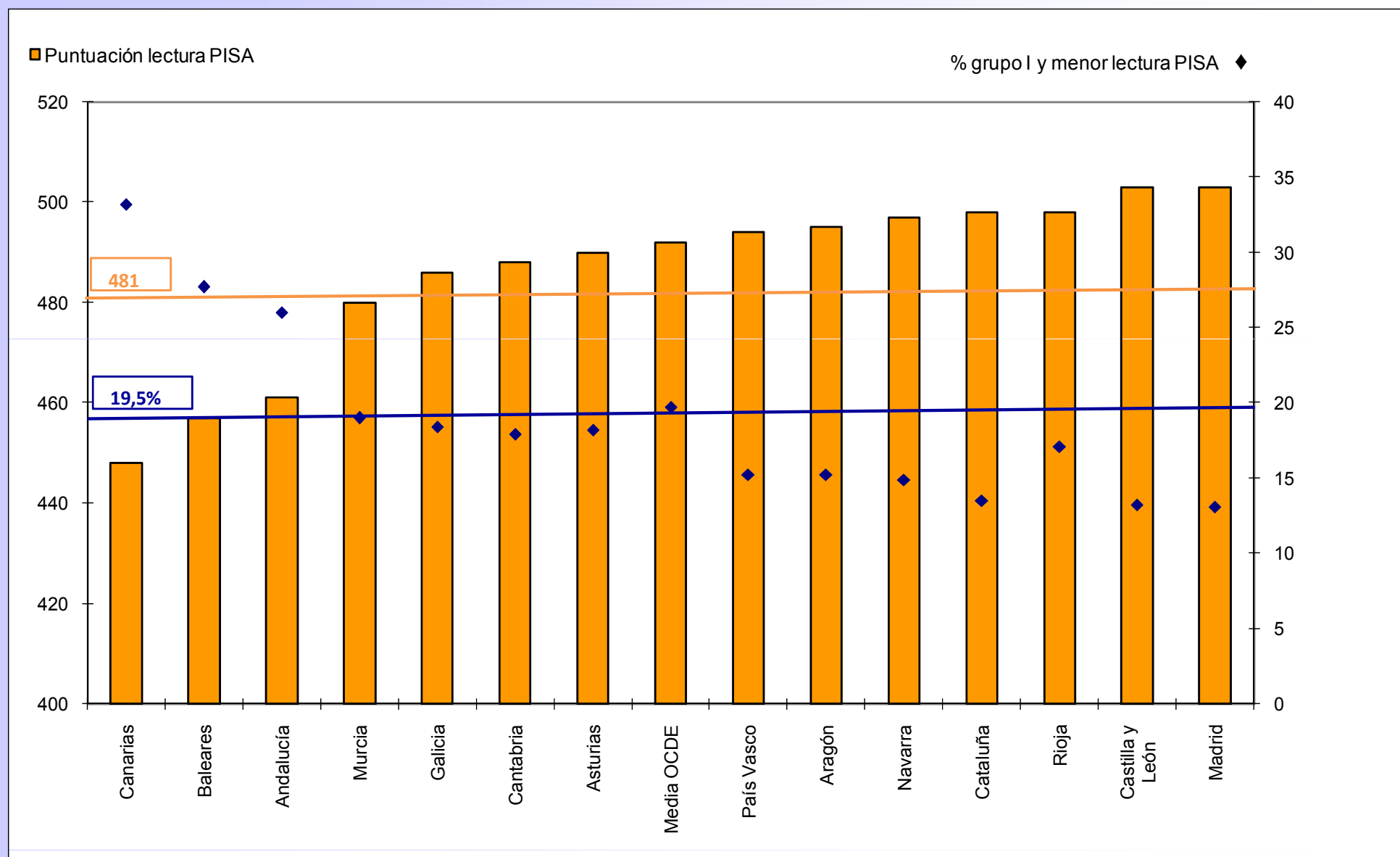


Fuente: Morales (2011).

Efectos de la crisis económica

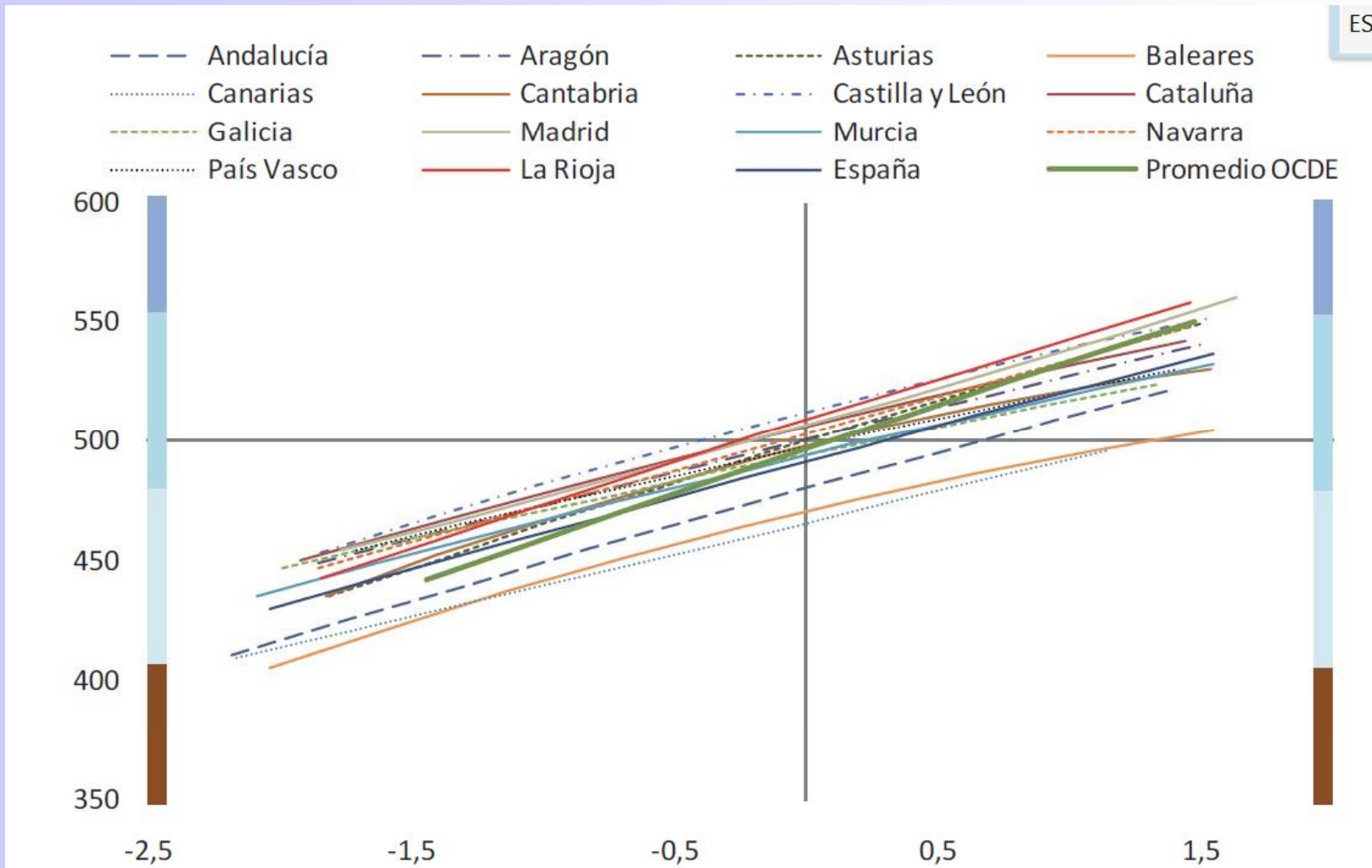
- Freno a las políticas intensivas en recursos al sector público.
- Desempleo → reducción del coste de oportunidad → **incremento dda.**
- Reducción de la intensidad de la llegada de **inmigrantes.**
- Dificultades de cobertura de **costes indirectos** por parte de las familias.
- Probable intensificación de las políticas de **concertación.**

Resultados según CC.AA. Competencia lectura PISA-2009.



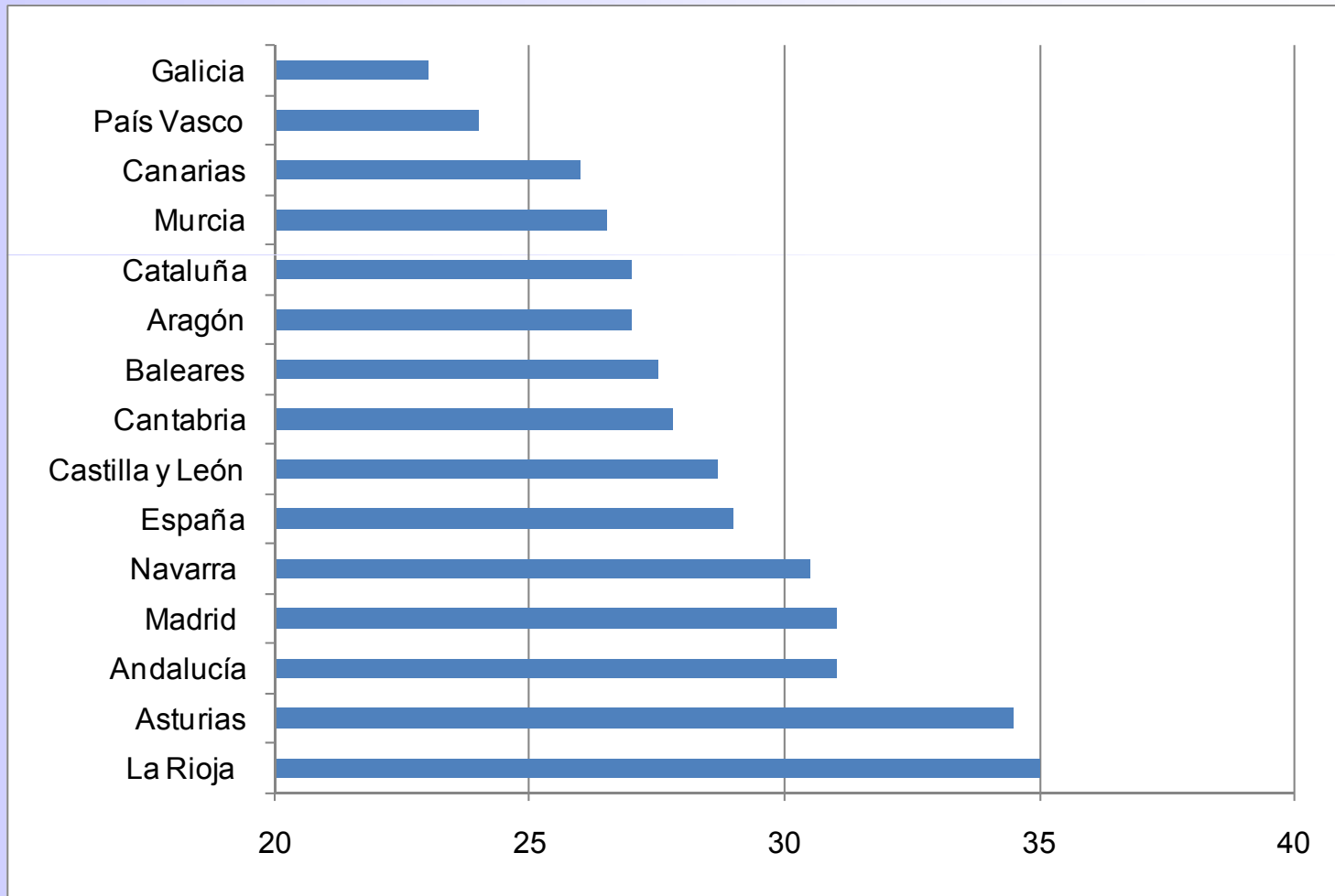
Elaborado a partir de PISA-2009.

Efectos categoría socio-económica: relación entre índice ESCS y puntuaciones de lectura en PISA-2009. CC.AA.



Elaboración: Instituto de Evaluación a partir de los datos contenidos en OECD PISA 2009 database.

Efectos categoría socioeconómica: Puntos de variación en la competencia de lectura por cada punto que varía ESCS. PISA-2009.



Elaborado a partir de PISA-2009.