

La trayectoria de la economía valenciana durante la última década pone de relieve las consecuencias de sus débiles vínculos con el conocimiento

- **La sociedad valenciana recibe 1,9 euros por cada euro invertido en el SUPV**
- **Las universidades públicas valencianas han doblado su producción científica desde 2002 y se sitúan por encima de la media española en publicaciones y patentes**
- **El número de universitarios que trabajan en las empresas valencianas casi se ha triplicado en menos de dos décadas**
- **Los universitarios empleados en la Comunitat Valenciana han aumentado un 8,4% durante la crisis y ya representan el 26,1% de los ocupados**
- **Pese a ello, la tasa de paro universitario alcanza el 14,7% y el porcentaje de titulados sobrecualificados en sus ocupaciones, el 28%**
- **La rentabilidad fiscal que obtiene el sector público al financiar la enseñanza universitaria valenciana es más que positiva: 10,6% en los licenciados y 5,9% en los diplomados**
- **La educación universitaria reduce las diferencias entre sexos en la probabilidad de estar ocupados y favorece la conciliación**

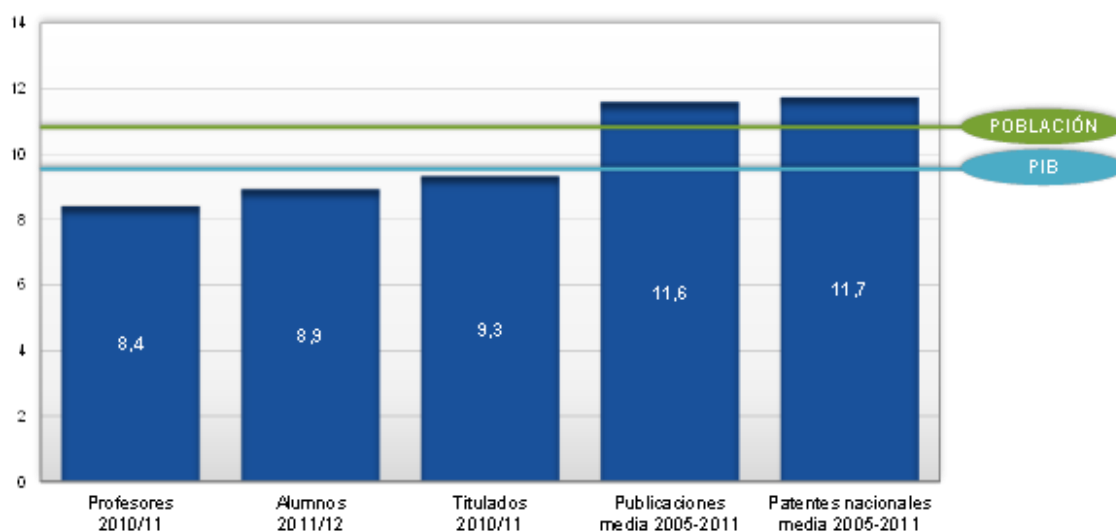
Valencia, 4 de febrero de 2013.- Las universidades públicas valencianas han aumentado su producción científica e investigadora con mayor intensidad en los últimos años, destacando principalmente por el número de publicaciones y patentes. Tanto es así que su peso en estas actividades está por encima del peso de la Comunitat Valenciana en titulados, población y PIB (gráfico 1). Este es uno de los datos del informe sobre la *Contribuciones económicas y sociales de las universidades públicas valencianas*, en el que se analiza la actividad de las cinco instituciones que integran el Sistema Universitario Público Valenciano (SUPV), integrado por la Universitat de València, Universitat

Politécnica de València, Universidad de Alicante, Universitat Jaume I y Universidad Miguel Hernández de Elche.

El informe ha sido realizado por el director de Investigación del Ivie y catedrático de la Universitat de València, Francisco Pérez; el investigador del Ivie y profesor de la Universitat de València José Manuel Pastor, y el profesor de la Universitat de València Carlos Peraita.

Gráfico 1. Principales cifras del Sistema Universitario Público Valenciano (SUPV). 2011/12.

Porcentaje sobre España



Fuente: Informe *Contribuciones económicas y sociales de las universidades públicas valencianas*

Contribución económica y rentabilidad fiscal

El informe cuantifica detalladamente el efecto de arrastre de las universidades sobre la actividad de las empresas valencianas (generan una producción por 4.243 millones de euros), la renta (2.077 millones de euros) y el empleo (52.318 puestos de trabajo). También destaca que los titulados representan una inyección de capital humano muy importante, y gracias a su mayor empleo y renta, su actividad genera mayores ingresos para el sector público que ha financiado la formación. Si se tiene en cuenta el aumento de la recaudación derivada de las rentas y gastos de los titulados de las universidades públicas valencianas, **la sociedad recibe 1,9 euros por cada euro invertido en el SUPV.**

¿Qué rentabilidad fiscal obtiene el sector público al financiar la enseñanza universitaria? Según el informe del Ivie, si se tiene en cuenta el gasto público en educación universitaria, las menores prestaciones sociales recibidas por los titulados debido a su mayor ocupación y la recaudación fiscal adicional

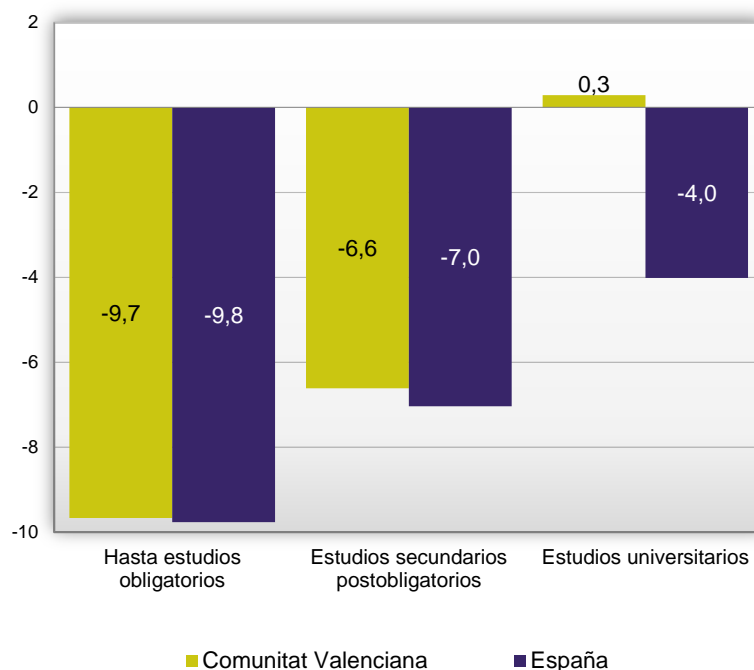
asociada a los mayores ingresos de los titulados, **la rentabilidad media de las inversiones públicas en educación universitaria es del 10,6% en el caso de los licenciados del SUPV y del 5,9% entre los diplomados.** Estas rentabilidades fiscales son superiores al coste de endeudamiento público, incluso en escenarios como el actual con unos costes financieros desfavorables.

Contribución al bienestar social

El Informe muestra que las universidades públicas de la Comunitat Valenciana generan también grandes contribuciones en ámbitos que van más allá del estrictamente económico. Algunos ejemplos de ello son el efecto positivo de la educación universitaria sobre la salud –los titulados tienen estilos de vida más saludables- o la participación social y política, y su **papel modulador de las desigualdades entre hombres y mujeres en el ámbito laboral.**

Así, la educación universitaria promueve que en la Comunitat Valenciana la probabilidad de ocupación de las mujeres se iguale con la de los hombres (gráfico 2), y favorece a la conciliación familiar y al reparto de tiempo disponible para actividades laborales y domésticas, impulsando de este modo la mayor participación masculina a las tareas domésticas.

Gráfico 2. Contribuciones del SUPV al bienestar: Diferencias en la probabilidad de estar ocupado por sexo. 2011. Mujeres-hombres.
Porcentaje



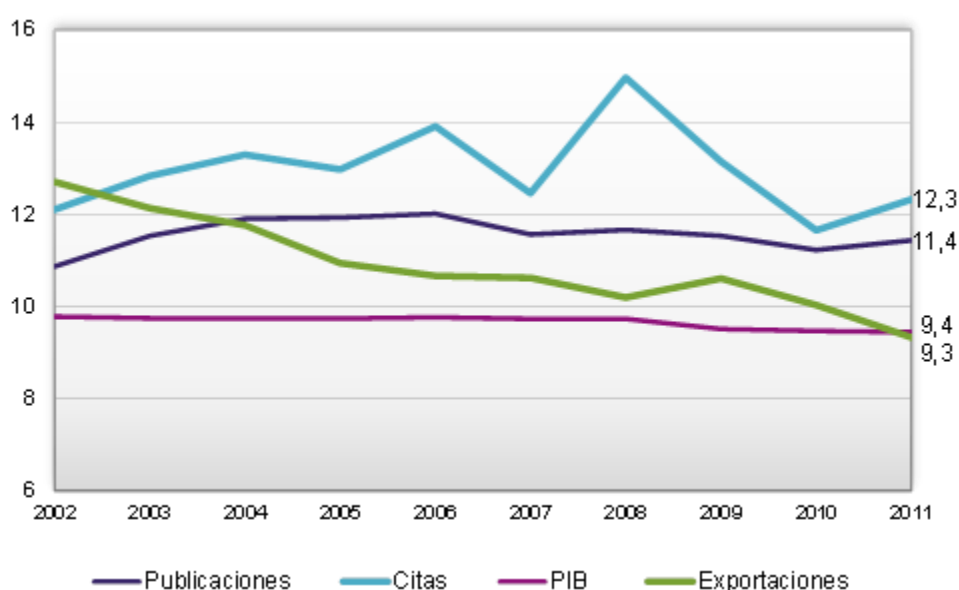
Fuente: Informe *Contribuciones económicas y sociales de las universidades públicas valencianas*

Fortalezas y debilidades

Los resultados del estudio confirman que las universidades públicas valencianas presentan fortalezas docentes e investigadoras que les permiten competir en un escenario cada vez más competitivo y globalizado. La trayectoria del Sistema Universitario Público Valenciano, SUPV, durante la última década ha ganado posiciones en el contexto español e internacional, mientras la economía valenciana ha seguido descendiendo (gráfico 3).

Gráfico 3. Importancia de la producción científica del SUPV. 2002-2011.

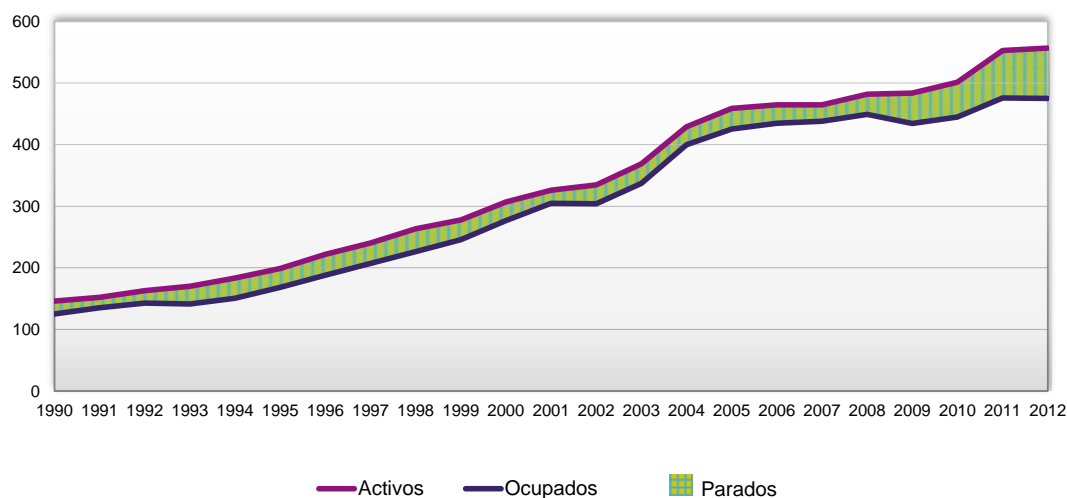
Comunitat Valenciana respecto a España. Porcentaje



Fuente: Informe *Contribuciones económicas y sociales de las universidades públicas valencianas*

Las universidades son muy relevantes para las dotaciones de recursos humanos valencianos, según demuestran los datos del Informe. Gracias a su oferta de titulados, el número de universitarios que trabajan en las empresas valencianas casi se ha triplicado en menos de dos décadas. La penetración del capital humano de los universitarios continúa a pesar de la crisis, con un crecimiento del empleo universitario superior al 8 % entre 2007 y 2012 (gráfico 4). No obstante, el menor ritmo de creación de empleo también afecta a los universitarios, cuya tasa de paro ha crecido hasta el 14,7% actual, poniendo de manifiesto los efectos de la crisis y las limitaciones del entorno productivo para absorber capital humano.

Gráfico 4. Activos, ocupados y parados con estudios universitarios. Comunitat Valenciana. 1990-2012. Miles de personas



Fuente: Informe *Contribuciones económicas y sociales de las universidades públicas valencianas*

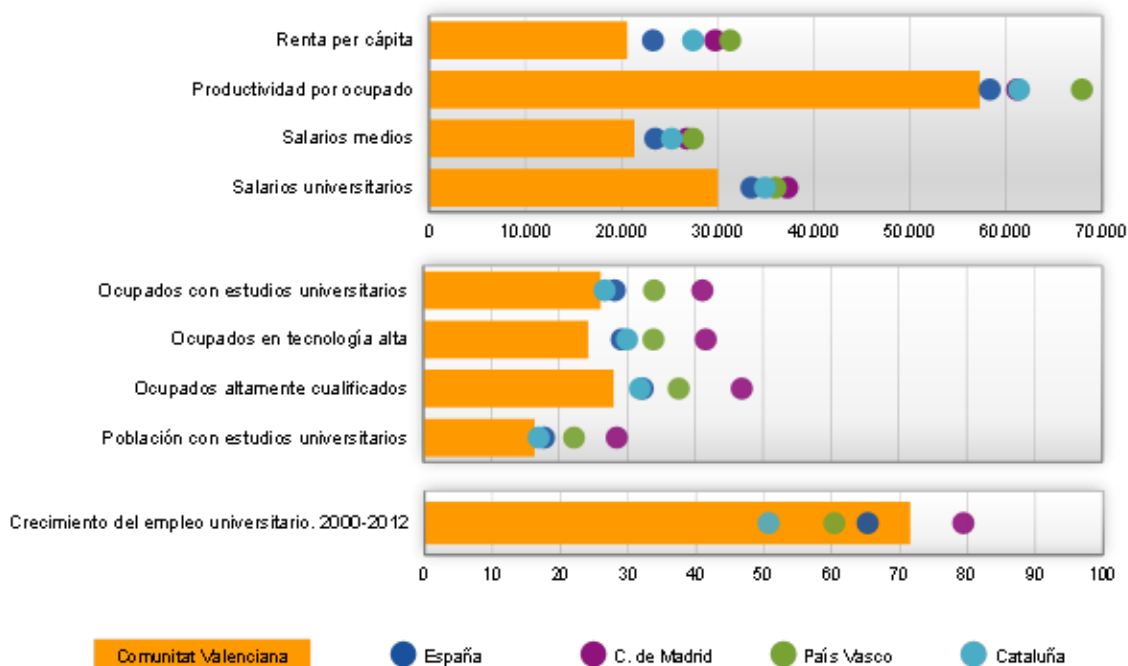
El estudio recuerda que, al igual que las empresas, las universidades son instituciones heterogéneas, distintas unas de otras en especialización y resultados. Entre las debilidades que deben corregir destacan de manera especial sus **carencias en transferencia tecnológica**. Se trata de un aspecto clave para asumir un papel más destacado en el avance de la sociedad y la economía valenciana.

Relaciones con el entorno

El informe destaca que solo mejorando en ese terreno y estrechando lazos con el tejido productivo podrá el SUPV contribuir decisivamente a transformarlo en la dirección necesaria para crecer de manera sostenida como hacen los países más avanzados. Esto es, intensificando su contenido en conocimiento. **Los cambios en las universidades y las empresas deben permitir generar más capital humano y tecnológico y, sobre todo, aprovecharlo mejor**, subraya el documento. El resultado tendría que ser tanto una intensificación del contenido en conocimiento de la economía y de la sociedad, como una mejora de las expectativas laborales de los titulados.

Cuando se comparan las características de la Comunitat Valenciana con las de la Comunidad de Madrid, el País Vasco y Cataluña (gráfico 5) se constata que el tejido productivo valenciano no genera tanto empleo para universitarios, ni ofrece un porcentaje de ocupaciones técnicas y profesionales tan elevado, ni paga los mismos salarios. Su nivel de renta per cápita y productividad está claramente por debajo de la media española y la europea, y refleja un deterioro de nuestra capacidad de generar valor añadido y competir.

Gráfico 5. El entorno del SUPV en perspectiva comparada.



Fuente: Informe *Contribuciones económicas y sociales de las universidades públicas valencianas*

La trayectoria de la economía valenciana durante la última década pone de relieve las consecuencias de sus **débiles vínculos con el conocimiento**. **Pese a que el capital humano ha penetrado más en todas las actividades, su tradicional orientación hacia sectores con poca intensidad tecnológica afecta a las oportunidades de empleo y de transferencia de resultados de las actividades de I+D hacia las empresas más próximas.**

Los autores señalan que esta preocupante evolución indica una insuficiente adaptación del tejido productivo valenciano al escenario económico internacional y a los niveles de renta y costes alcanzados por la Comunitat. “Una economía con nuestras dotaciones de factores y costes –afirman– ha de especializarse de manera diferente y basar más su competitividad en el capital humano, la innovación y la sofisticación de las actividades. En ese terreno podemos tener ventajas de costes frente a los países más desarrollados, pero desde luego ya no las tenemos produciendo lo mismo que los emergentes”.

Acceso a los datos

El informe *Contribuciones económicas y sociales de las universidades públicas valencianas* actualiza el estudio que realizó el Ivie sobre la contribución socioeconómica de las universidades públicas valencianas en 2009, además de incluir nueva información sobre la contribución de las universidades al bienestar y la reducción de las desigualdades, así como el papel que pueden desempeñar los universitarios en el cambio de modelo productivo. Además de ofrecer abundante información para evaluar las aportaciones económicas y sociales de las universidades a su entorno, el estudio supone un ejercicio de rendición de cuentas a la sociedad que financia buena parte de sus actividades.

El Informe y el resumen ejecutivo con sus principales resultados pueden descargarse en las páginas web de las universidades públicas valencianas y del Ivie.